

LES BONS PLANS – 2018 -



TRANSPORT



LOGEMENT



SANTÉ



DROITS



INFORMATIQUE



FAMILLE



JEUNES



SENIORS



HANDICAP



VACANCES



NUMEROS UTILES

CCAS de Guidel

Espace Avalon

Place Louis Le Montagner

 02 97 02 96 90

- SOMMAIRE – LES BONS PLANS 2018

Pages



✓ **Guidel Le CCAS de GUIDEL –Sommaire**

- Les missions du CCAS 1- 2
- La vie pratique sur Guidel 4-14
- Informations utiles – ce qui change en 2018 15



✓ **Le Logement**

- L'Espace Info Habitat – Aide Lorient Habitat 18
- Les aides techniques et aménagement de l'habitat 19
- Les Compagnons Bâisseurs – Lanester - 20
- Les aides au maintien dans le logement – FSL (Edf, eau, gaz), 21



✓ **Les Transports**

- Le Transport public régional 23
- La Carte Korrigo - CTRL 24
- Le Bus Guidel-Quimperlé et Bus Lorient-Guidel 25
- Le Transport public national 26
- Le Site de covoiturage 27
- Le Site de location de voiture 28
- L'Auto-école sociale 29
- Le Permis citoyen 30



✓ **La Défense et les conseils**

- La boutique du droit – Lorient 32
- L'aide juridictionnelle 33
- UFC Que Choisir – défense du consommateur 34
- CSF - défense du consommateur et du locataire 35
- CIDFF – défense des droits des femmes et des familles 36



✓ **L'Informatique**

- L'Association Défi à Lanester 38
- Le PIJ de Guidel – consultation sur ordinateur 39
- Les bureaux privés partagés – la Colloc - 40



✓ **Les Achats/Ventes/Services à moindre coût**

- Emmaus 41
- Les achats ou ventes d'occasion - Le bon coin 42
- Le Self-garage solidaire 43
- Services à moindre coût (Restauration, coiffure, esthétique, pressing) 44
- Je répare mon vélo moi-même 45
- Les enchères de la ville de Guidel 46
- Association Sel'ty 47
- Le top 5 des applications pour bénéficier de réduction 48

- SOMMAIRE – LES BONS PLANS 2018

Pages



✓ **La Santé**

- Le Dispositif « ma commune ma santé » 50
- ACS- Aide au paiement d'une complémentaire santé 51
- La Protection universelle maladie 52
- Lieu d'écoute malades et familles « Le Pôle d'entraide neurologique » 53
- Associations de santé, de handicap, d'insertion, assistance financière 54-56



✓ **Les Jeunes**

- La Maison des Adolescents 58
- Santé Jeunes – Amour – contraception – IVG 59
- La Prévention et soins Alcool -Drogues - Cannabis 60
- Personnes et familles en difficulté face à la dépendance – EFAIT - 61
- Santé Jeunes – Dialogue 62
- Aides Jeunes 63
- L'Information Jeunesse, emplois, etc... 64
- Les offres et les bons plans près de chez vous et Carte speed 65



✓ **La Famille**

- Les aides de la CAF (enfant, vacances, etc...) 67
- Les aides aux vacances familiales 68
- L'accompagnement des parents qui se séparent 69



✓ **Les Seniors**

- Les Seniors – Portail- National pour s'informer et s'orienter - 71
- L'espace autonomie seniors 72
- Les Seniors – Aides financières - APA - 73
- Les Seniors/aide au transport, aide appareillage, ALD 74
- Liste des Maisons de Retraite de Guidel et sa région 75-76
- L'Accueil familial 56 77



✓ **Les Personnes en situation de handicap**

- La Maison Départementale de l'Autonomie (MDA) 79-80



✓ **Les Vacances "bons plans"**

82



✓ **Les Numéros utiles**

84-85

Le CCAS de Guidel

Le Centre Communal d'Action Sociale

Le conseil d'administration de Guidel gère le CCAS. Il est composé de 17 membres et son président est le maire.

C'est un établissement public, il est votre interlocuteur privilégié dans le domaine social. Sa mission première est d'informer et d'accompagner les publics les plus fragiles (retraités, personnes en situation de handicap, familles en difficulté...).

Il anime une action générale de prévention et de développement social sur la commune.

Le CCAS doit pouvoir répondre aux besoins sociaux de la population. A ce titre, il gère l'attribution des aides sociales. Son rôle est de transmettre les demandes aux autorités compétentes (conseil départemental, préfecture, Caf...) et de participer à l'instruction des dossiers. Il assure également la distribution des aides dites facultatives (alimentation, transport, maintien de l'énergie et du téléphone...).

Petite enfance, personnes âgées, vie des quartiers...

Dans la pratique, le CCAS intervient dans de nombreux domaines : les modes d'accueil de la petite enfance (crèches collectives, haltes garderies, relais assistantes maternelles...), le soutien aux personnes âgées ou handicapées (maisons de retraites, foyers-logements,) l'aide sociale et la lutte contre l'exclusion (centres d'hébergement, foyers pour travailleurs, Samu social...). Il est aussi très impliqué dans la vie des quartiers (clubs de jeunes, de retraités, centres aérés...).

Adresse : Place Louis Le Montagner

Espace Avalon – 56520 Guidel

☎ 02 97 02 96 90 Email : ccas@ccas-guidel.fr Directrice : Denise HADO

Françoise TEROUTE - 5ème adjointe chargé des affaires sociales -

accueille le public au CCAS lors de permanences :

Le mardi de 14h à 17h ou le vendredi de 9h à 12h

teroute.affaires sociales@mairie-guidel.fr

Horaires CCAS à Guidel

Horaires d'ouverture : lundi, jeudi de 9h/12h et 13h30/ 17h - Mardi 13h30/17h - Vendredi 9h/12h

Fermé le mardi matin, Mercredi (toute la journée), Samedi et dimanche

Le CCAS de Guidel gère des établissements et services sociaux :

- Structures petite enfance: Relais Assistants Maternels (RAM), Multiaccueil « Chat Perché »
- Résidence pour personnes âgées : MAPA – rue St- Maurice – 56520 Guidel
- Point Accueil Emploi (PAE) et Point Information Jeunesse (PIJ)
- Service jeunesse : ALSH Saute-Mouton, Vac'Actives, Maison des jeunes
- Protection Maternelle et Infantile (PMI)
La Protection Maternelle et Infantile (PMI) du Conseil Général du Morbihan accompagne les futurs et jeunes parents. Ce service public et gratuit propose une surveillance médicale et sociale des enfants jusqu'à 6 ans.

Le CCAS délivre diverses prestations et aides sociales, il instruit notamment :

❖ **Demande de logements sociaux** (dossier à retirer au CCAS, à remplir et à retourner au CCAS qui se charge de le soumettre aux bailleurs).

❖ **Demande d'aide alimentaire une fois par mois** (dossier à remplir au CCAS)

La 3^{ème} semaine de chaque mois : le mardi après-midi : 14h à 17h

le jeudi toute la journée : 9h/12h et 14h/17h

❖ **Aides du FSL (Fond de Solidarité pour le logement) Electricité – eau – gaz**

Les aides du FSL peuvent notamment permettre de financer :

les dettes concernant les factures d'énergies impayées ([électricité](#), [gaz](#)), d'[eau](#) et de [téléphone](#).

❖ **Autre : Le "chèque énergie"**

En 2018, le chèque énergie remplace les tarifs sociaux sur la facture d'énergie.

Quelle que soit l'énergie de chauffage utilisée (électricité, gaz naturel, fioul, Gaz de Pétrole Liquéfié, bois...) le chèque énergie est calculé en fonction du niveau de revenu du foyer et de sa composition, le montant du chèque est en moyenne de 150 €. Il sera versé au printemps.

Il est nécessaire d'avoir déclaré ses revenus auprès des services fiscaux (même si revenus à zéro) et d'être dans un logement soumis à la taxe d'habitation (même si exonéré).

Le plafond d'éligibilité retenu est un revenu fiscal de référence de 7 700 euros par personne habitant le même foyer.

❖ **Aides sociales légales (APA, MDA, etc...)**

Les aides sociales légales qui peuvent notamment permettre de financer :

l'APA Aide Personnalisée d'Autonomie, les aides aux personnes en situation de handicap, (MDA), etc (dossier à retirer au CCAS, à remplir et à retourner au CCAS).

C'est une allocation versée aux personnes dépendantes âgées de plus de 60 ans.

Elle permet le financement des services d'aide à la personne, favorisant leur autonomie dans les gestes quotidiens.

Le dossier de demande d'attribution de l'Apa doit être retiré auprès des services du département (Conseil Départemental) ou de la commune (centre communal d'action sociale) du lieu de résidence. Une fois rempli, il doit être envoyé au conseil départemental.

Il est important de conserver tous les justificatifs de dépenses. Si vous employez un salarié à domicile, vous pourrez déduire de votre déclaration de revenu, 50 % des rémunérations versées et non couvertes par l'Apa dans la limite d'un plafond. Lors d'une visite à domicile, un médecin, un infirmier ou un travailleur social évalue le degré de perte d'autonomie.

Le montant de l'Apa ainsi que la décision d'attribution relèvent de la décision du conseil départemental de résidence.



Divers autres services :

✓ Le CCAS organise également le repas des anciens.

✓ Pour les personnes « sans domicile stable », le CCAS donne accès (par un dossier à remplir) à une domiciliation :

A quoi sert une procédure de domiciliation ?

Art L. 264-1 et suivants du Code de l'action sociale et des familles:

La domiciliation permet notamment aux personnes « sans domicile stable » (1) d'avoir une adresse, d'y recevoir du courrier officiel mais également d'accéder à leurs droits et aux prestations. Ces personnes peuvent « élire domicile » auprès d'un **centre communal ou intercommunal d'action sociale (CCAS)** afin de pouvoir prétendre :

- au service des prestations sociales légales, réglementaires et conventionnelles (revenu de solidarité active, allocation adulte handicapé, allocation personnalisée autonomie, assurance maladie-maternité, décès, etc...)
- à l'exercice des droits civils qui leur sont reconnus par la loi (pouvoir saisir le juge et se défendre en justice),
- à la délivrance d'une carte nationale d'identité,
- à l'inscription sur les listes électorales,
- à l'accès à [l'aide juridictionnelle](#),
- à l'ouverture d'un compte bancaire, explicitement cité dans le Code monétaire et financier, pourtant souvent problématique.

Bien que ce ne soit pas obligatoire, la domiciliation est souvent demandée pour l'inscription à l'école ou pour accéder à une activité professionnelle.

En complément de la domiciliation générale, qui concerne la majeure partie de ceux qui en ont besoin, demeurent des domiciliations spécifiques :

- **pour les mineurs** qui peuvent bénéficier de certaines prestations sociales directement sans passer par le biais de leurs parents (par exemple, l'assurance maladie pour certains mineurs de plus de 16 ans).
- **pour les gens du voyage** (qui doivent choisir une commune de rattachement s'ils sollicitent un titre de circulation) (2)
- **pour les étrangers sans papiers** pour qu'ils puissent accéder aux soins. Attention, à partir du 1er janvier 2016, tous les étrangers en situation irrégulière auront droit de demander une domiciliation non seulement pour avoir accès aux soins avec une demande d'aide médicale de l'État mais aussi pour toutes demandes relatives aux droits civils et aides juridictionnelles.
- **pour les personnes en demande d'asile** (3).
- **pour les personnes incarcérées** : elles peuvent élire domicile auprès de leur établissement pénitentiaire (pour faciliter les démarches administratives et accéder à leurs droits civiques) si elles n'ont pas pu élire domicile au sein d'un CCAS/CIAS ou d'un organisme agréé (4). Par ailleurs, la domiciliation ne peut pas être refusée aux détenus qui veulent élire domicile auprès du CCAS où ils recherchent une activité en vue de leur insertion ou de leur réinsertion ou du lieu d'implantation d'un établissement de santé ou médico-social susceptible de les accueillir (5).



Emploi (PAE) et Orientation (PIJ)

Le point accueil emploi vous accompagne, contact Thérèse VOBMANN - ☎02 97 65 34 05.

Horaires d'ouverture

Lundi-mardi-mercredi-vendredi - de 9h00 à 12h00 et de 13h30 à 17h00 (fermé le jeudi).

Situé à L'espace Avalon, le service Point Accueil Emploi (PAE)/ Point Information Jeunesse (PIJ) est une structure de proximité ayant pour objectif de répondre aux nombreuses questions des jeunes et des adultes sur :

Point Information Jeunesse

- l'orientation,
- la formation tout au long de la vie,
- l'emploi, les jobs d'été,
- le logement, mais aussi les loisirs, et différents projets,
- la liste des baby sitter

La responsable du PIJ/PAE est à la disposition du public (jeunes et adultes) pour toutes les démarches liées à l'emploi, la formation, les jobs

Point Accueil Emploi pae@ccas-guidel.fr

Un partenariat avec le Pôle Emploi, la Mission Locale, le service insertion professionnelle du Conseil Départemental permet un accompagnement personnalisé adapté à chaque situation.

Plusieurs services sont à votre disposition:

- ateliers d'accompagnement à l'emploi en partenariat avec le Pôle Emploi (sur inscription),
- aide au CV, lettre de motivation,
- recherche d'emploi sur les différents sites,
- démarches RSA (Caf.fr)
- actualisation sur Pôle Emploi

Informatique

Les personnes souhaitant faire leurs recherches, en toute autonomie, peuvent accéder aux 3 ordinateurs mis à disposition dans la structure du Point Information Jeunesse.



Le MULTI-ACCUEIL « Chat perché » - contact Nadège JOUANNIC - ☎ 02 97 81 52 93



Situé à l'Espace Avalon, le multi-accueil est un équipement municipal adapté pour l'accueil collectif des enfants jusqu'à 4 ans. L'espace y est aménagé pour favoriser l'éveil de l'enfant, son développement et son bien-être.

Cette structure collective peut accueillir 30 enfants répartis en deux groupes. Les enfants porteurs d'un handicap jusqu'à l'âge de 6 ans peuvent être pris en charge dans la mesure où celle-ci peut se faire dans un rapport collectif.

Les locaux sont aménagés pour permettre aux enfants d'appréhender à leur rythme la vie en collectivité.

La structure propose un accueil :

- Régulier
- Occasionnel
- Sur une ou plusieurs heures
- D'urgence (situation ne dépassant pas 48 heures) – limité à 2 places

Des activités variées

La journée se décline sur différents temps: repas, change, sieste, jeux d'éveil variés, ateliers divers (musique, motricité, peinture, collage, livres...) en petits ou grands groupes.

Le matériel proposé est varié et adapté, pour permettre à tous d'évoluer librement et en sécurité.

Deux intervenants extérieurs, éducatrice sportive et artiste musicien, proposent des animations sur le rapport à l'espace et sur l'éveil musical.

- L'éveil musical : la variété des supports et des matières est importante. La musique développe l'écoute, la concentration et la mémoire.
- L'atelier motricité : il permet aux petits et grands de mieux maîtriser leur schéma corporel et d'appréhender plus sereinement le rapport à l'espace et à l'autre.

La médiathèque propose également des ateliers tout au long de l'année pour sensibiliser les enfants aux livres.

Les tarifs

Le multi-accueil applique la PSU (prestation de service unique) fixée par la Caisse Nationale d'Allocations Familiales. Le tarif appliqué aux familles dépend de leurs revenus et du nombre d'enfants au foyer. Les parents peuvent payer en espèces ou en chèque à l'ordre du Trésor Public ou en tickets CESU.

Le tarif horaire inclut :

- La garde,
- Le repas (si l'enfant vient à la journée),
- Le goûter (si l'enfant vient l'après-midi)
- Les couches

RELAIS ASSISTANTE MATERNELLES (RAM) – Catherine HEURTIER - ☎02 97 84 94 79

Situé à l'espace Avalon, le Relais Parents Assistants Maternels (RPAM) est un lieu d'informations, d'accompagnement, d'écoute, de conseils et d'échanges pour les assistants maternels agréés (ou les futurs candidats) et les (futurs) parents employeurs. ram@ccas-guidel.fr

**PROTECTION MATERNELLE et Infantile (PMI) au RAM– Aurélia JUIN - ☎02 97 81 05 40**

La Protection Maternelle et Infantile (PMI) du Conseil Général du Morbihan accompagne les futurs et jeunes parents. Ce service public et gratuit propose une surveillance médicale et sociale des enfants jusqu'à 6 ans.

Mme Aurélia JUIN, la puéricultrice de la PMI vous accueille sur RDV au ☎ 02 97 81 05 40 le jeudi matin au RAM – Place Le Montagner.

**LE SERVICE JEUNESSE–ALSH Centre aéré Saute-Mouton–Hélène VITTOZ- ☎02 97 65 09 47**
Situé à Villeneuve Ellé – Guidel ☎ 02 97 02 71 50**Contact et inscription**

Centre aéré/ ALSH Saute-mouton
Espace Avalon - Place Le Montagner
Tél : 02 97 65 09 47
Email : servjeunesse@ccas-guidel.fr

Responsable : Hélène VITTOZ

Comment occuper les enfants les mercredis et pendant les vacances scolaires ? La ville de Guidel propose aux enfants âgés de 3 à 11 ans diverses activités au centre aéré Saute-Mouton.

SAUTE MOUTON

Situé à la Villeneuve-Ellé, Saute-Mouton est le centre aéré municipal qui accueille les enfants de 3 à 11 ans le mercredi en période scolaire, pendant toutes les vacances scolaires (sauf en juillet). Il se répartit en plusieurs groupes suivant leurs âges.

Des groupes selon les âges

Groupe 1 : PS1, PS2 et Moyenne Section (enfants nés entre juillet et décembre)

Groupe 2 : Grande section, CP et CE1

Groupe 3 : CE2 / CM1/CM2

Le changement de groupe se fait à chaque rentrée scolaire.

Les tarifs 2018

Il est proposé, comme base de facturation, de retenir le quotient familial de la Caisse d'Allocations Familiales, calculé par Caf pro, soit :

Rappel du quotient familial

$\frac{1}{12}^{\text{ème}}$ des revenus annuels (année N-2) + prestations familiales du mois de la demande

QF = _____

2 + 1/2 enfant à charge + 1/2 pour les familles de 3 enfants et plus

Rappel des tranches

Tranche 1 : $0 <= QF <= 500$

Tranche 2 : $500 < QF <= 700$

Tranche 3 : $700 < QF <= 1480$

Tranche 4 : $QF > 1481$

Il est proposé, pour l'année scolaire 2017/2018, de reconduire les tarifs pratiqués pour l'année 2016/2017

		Tarifs 2017/2018		
		1/2 j sans repas	1/2 j avec repas	Journée entière
Enfants commune	Tranche n°1	4,70	7,35	9,30
	Tranche n°2	5,70	8,90	11,30
	Tranche n°3	6,90	10,70	13,70
	Tranche n°4	7,20	11,20	14,30
	3 Enfants et plus *	5,50	8,50	10,90
	Hors commune enfant	9,30	14,30	18,60
Panier repas *		Même tarif enfant commune et suivant QF		

(*) 3 enfants et plus : ensemble à l'ACM

(*) Panier repas :

- Journée entière : Facturation de la demi-journée avec repas
- Demi-journée avec repas : Facturation d'une demi-journée sans repas

Les tarifs selon le quotient familial seront applicables pour les personnes habitant ou travaillant à Guidel et pour les Gestellois.





Contact et inscription

Service jeunesse - Espace Avalon

Place Le Montagner - Tél : 02 97 65 09 47

Email : servjeunesse@ccas-guidel.fr - Responsable : Eric OLSEM

Situé à l'espace Avalon, le centre de loisirs Vac'Actives propose de multiples activités les mercredis et pendant les vacances scolaires pour les enfants de 10 à 17 ans.

Voici quelques exemples d'activités proposées pendant les vacances scolaires durant l'année et en juillet/août (sauf vacances de Noël – le centre Vac'Actives est fermé) :

Activités sportives :

Kayak, karting, accrobranches, bowling, badminton, sports collectifs, base-ball, kayak de mer, kayak de rivière, tir à l'arc, escalade, rappel, aventure parc, surf.

Activités de loisirs :

Billard, baby, playstation, construction de fusée, bowling, laser blade, karting, paint ball, nerf.

Activités manuelles :

Bracelets brésiliens, bijoux perles, fymo, balles de jonglage.

Activités du mercredi après-midi :

Tir à l'arc, escalade : 14h/15h et 15h/16h pour les 6-11 ans

Les tarifs 2018

L'inscription est obligatoire et se fait au Service Jeunesse, Place Louis Le Montagner, Espace Avalon ou sur le site de la mairie de Guidel (rubrique « vivre à Guidel »). Le paiement doit se faire auprès du service des Affaires Scolaires en Mairie.

Rappel des tranches

Tranche 1 : $0 \leq QF \leq 500$

Tranche 2 : $500 < QF \leq 700$

Tranche 3 : $700 < QF \leq 1480$

Tranche 4 : $QF > 1481$

Type de tarif	Tarif Vac'Actives à l'activité en €	Tarif Vac'Actives pass semaine en €	Tarif escalade/tir à l'arc en €
Tarif 1	3,55	9,10	1,85
Tarif 2	3,95	9,95	2,05
Tarif 3	4,30	10,85	2,20
Tarif 4	4,50	11,45	2,30

Sur chaque programme, est précisé le coût de chaque activité.

Le tarif N°4 s'applique aux personnes n'habitant pas Guidel ou Gestel ou ne travaillant à Guidel.

Deux formules vous sont proposées :

- A l'unité :
Vous payez chaque activité à l'unité.
- Le Pass Semaine :
Il vous permet d'accéder à un nombre illimité d'activités notées par semaine.
L'inscription et le paiement préalable doivent se faire au plus tard le vendredi précédent, avant midi.



Contact

La maison des jeunes est située à côté du Gymnase de Prat Foën

Tél : 02 97 21 34 96

Email : mdj@ccas-guidel.fr

Responsable : Nicole ARNAULT

La Maison des Jeunes (MDJ) est un lieu de détente, de partage et de loisirs pour les jeunes de 14 à 19 ans.

Située au Complexe Sportif de Prat-Foën, elle offre un cadre agréable et moderne. Les jeunes y trouvent une écoute et un accompagnement dans leurs projets.

Innovation mise en place en 2018

La MDJ organise le mardi et le mercredi soir pendant la période scolaire, des temps dédiés prioritairement aux jeunes porteurs de projets.



Pour s'inscrire

- Retirer l'autorisation parentale à remplir et le règlement à signer auprès de la MDJ (documents disponibles aussi sur www.guidel.com rubrique Maison Des Jeunes - Documents utiles).
- Le PASS MDJ qui donne l'accès aux activités sera remis au retour de ces documents accompagnés du règlement de l'adhésion (15€/année, montant proratisé au mois d'inscription).

Dans le local, de nombreux jeux sont à la disposition des jeunes :

billard, babyfoot, Wii, Play, flipper, jeux de société...

Certaines activités sont payantes et nécessitent une inscription préalable (karting, bowling, paint-ball,...).

Le paiement a lieu lors de la réservation auprès de la responsable. Le tarif est calculé en fonction d'un barème de tickets d'une valeur variant selon le quotient familial (entre 3,50€ et 4,30€). Pour application de ces tarifs, joindre une attestation CAF indiquant le quotient familial ou une copie de la feuille d'imposition de l'année N-1.

L'autorisation parentale doit être rapportée remplie et signée à la Maison des jeunes aux horaires d'ouverture.

	Tranche du quotient familial 2018	Prix unitaire du ticket 2018
Tarif 1	Quotient <= à 501€	3,55€
Tarif 2	501€ < Quotient < 700€	3,90€
Tarif 3	701€ < Quotient < 1480€	4,20€
Tarif 4	>= 1481€	4,40€

Un endroit insolite pour réparer son vélo

* container près de la maison des jeunes *



Le CCAS a installé un atelier de réparation de vélo dans un container maritime de 14 m² près de la maison des jeunes.

L'idée est de proposer aux Guidélois une activité de "mécanique vélo" comparable à celle proposée par l'atelier l'abri Syklett, à Lorient. « Le but est de permettre à l'utilisateur participant d'accroître ses connaissances de fonctionnement, d'entretien et de réparation du vélo ».

« L'objectif est de favoriser les liens intergénérationnels, de créer du lien social et local, de favoriser l'engagement citoyen et d'inciter au bénévolat... »

Le local est équipé du matériel nécessaire aux petites réparations comme le réglage des freins, du dérailleur, changement de câblerie ...

Cet atelier est ouvert à toute personne possédant un vélo, qu'il soit adulte, ado ou enfant, et aux bénévoles ayant des connaissances dans ce domaine et qui souhaitent les partager.

L'atelier est installé à l'arrière de la maison des jeunes, sur le site du complexe sportif de Prat-Foën. Il fonctionne tous les mercredis, de 14 h à 16 h 30.

Renseignements : service jeunesse, place Louis Le Montagner – Guidel. ☎ 02 97 65 09 47



Un endroit insolite pour réparer son vélo

Publié le 27/06/2017 à 03:46



Apprendre à réparer son vélo avec les conseils et le matériel fourni est désormais possible.

Un atelier container a été installé près de la maison des jeunes. Le but : apprendre à réparer son vélo avec les conseils et le matériel fourni. D'autres activités sont envisagées.

Contact

MAPA

Rue de Saint-Maurice

56520 GUIDEL

Tél/fax : 02 97 65 93 30

La MAPA accueille
les personnes
classées GIR de 6 à 4



Responsable MAPA

Carol AFFIGLIATI (dans les locaux du CCAS) carol.affigliati@ccas-guidel.fr

Responsable MAPA sur site

Séverine MADOUCHE et Carole LE SAGER mapa@ccas-guidel.fr

La Maison d'Accueil pour Personnes Agées

Construite en 1993 et gérée par le Centre Communal d'Action Sociale, qui en est le propriétaire, la Maison d'Accueil pour Personnes Agées (MAPA) est située rue de St-Maurice (en face de la Médiathèque).

C'est une petite structure non médicalisée qui dispose de 24 logements individuels de 32 m² chacun.

La MAPA de Guidel, est un lieu de vie familial, accueillant et sécurisé ; c'est l'alternative entre votre domicile et l'Ehpad.

Elle offre différentes prestations : déjeuner en commun, entretien du linge, aide à la préparation des petits déjeuners et dîners, et tous les mois de nombreuses animations.

L'équipe de la MAPA, présente 24h/24, vous aidera à conserver votre autonomie, dans un appartement personnalisé à votre image.



Des animations régulières :

- L'animatrice de la structure propose du mardi au jeudi des animations variées telles que : Atelier cuisine, atelier de loisir créatif, promenade autour de la MAPA, loto, jeux de société...
- Tous les vendredis l'association SIEL BLEU anime sur place des cours de gymnastique douce,
- Tous les mois, des conférences thématiques, des ateliers chants, des diaporamas ou des spectacles musicaux sont proposés,
- Régulièrement, des sorties en minibus sont organisées dans les environs,
- En lien avec les différents services du CCAS, des échanges intergénérationnels sont mis en place ainsi que des rencontres avec d'autres structures pour maintenir les liens sociaux. »

Vie pratique sur GUIDEL

Vous recherchez :

Un rendez-vous avec une ASSISTANTE SOCIALE sur GUIDEL

Les assistantes sociales vous accueillent au CCAS sur RDV au ☎ 02 97 81 60 13

Un rendez-vous avec la PMI sur GUIDEL

Mme Aurélia JUIN, la puéricultrice de la PMI vous accueille sur RDV au ☎ 02 97 81 05 40 le jeudi matin au RAM – Place Le Montagner (Relais Assistantes Maternelles).

La Protection Maternelle et Infantile (PMI) du Conseil Général du Morbihan accompagne les futurs et jeunes parents. Ce service public, gratuit, propose une surveillance médicale et sociale des enfants jusqu'à 6 ans.

La liste des Baby sitter sur GUIDEL

La liste des Baby sitter est disponible au PIJ (Point Information Jeunesse)

Place Louis Le Montagner - contactez Mme Thérèse VOBMANN ☎ 02 97 65 34 05 ou par mail à therese.vbmann@ccas-guidel.fr

Les Aides à domicile - garde d'enfant – ménage

Pour tous travaux de ménage ou si vous avez besoin d'une aide à domicile, prenez contact avec :

ASSAP CLARPA AGAD ☎ 02 97 65 30 81

2 Place Polignac

56520 GUIDEL

ADMR

☎ 02 97 65 00 88

19 Avenue de Brauweiler

56520 GUIDEL

Le Secours Catholique sur GUIDEL

Rue Amiral Febvrier Despointes - 56520 Guidel ☎ 06 08 81 91 84 -Mme Guyot-Guidel dispose d'un secours catholique où vous pouvez acheter des vêtements à moindre coût, le Lundi de 14 h à 16 h. Vous avez également des braderies régulières. de plus, vous disposez d'une permanence accueil, écoute et aide alimentaire les jeudis, de 14 h à 16 h.

Les Jardins familiaux sur GUIDEL

Vous souhaitez jardiner, il existe sur Guidel des jardins familiaux, contactez la mairie pour vous inscrire sur une liste d'attente au ☎ 02 97 02 96 96 (tarif : 50 € à l'année)

L'association « Famille rurale Guidel »

Familles Rurales Guidel est une association créée en 1977 qui recense, à ce jour, 70 familles adhérentes. Contact ☎ 02 97 65 35 49 Mme Micheline PEZENNEC (adhésion : 32 € à l'année).

L'association propose pour les adhérents le mardi et le jeudi de 14h à 17h :

- Travaux manuels (mosaïque, broderie, peinture sur tissus et sur porcelaine) fabrication de bijoux et objets décoratifs... sorties et conférences.
- Des ateliers de cuisine sont également organisés les 5 février, 22 mars, 19 avril et 17 mai 2018.

INFORMATIONS – ce qui change en 2018

SMIC

Le SMIC horaire passe à 9,88 € brut par heure, soit un salaire mensuel brut de 1 498.47€ pour 35 heures.

FISCALITÉ

Emploi à domicile. Le crédit d'impôt dont bénéficient les personnes employant un salarié à domicile est étendu à tous, notamment les retraités non imposables. Il permet de récupérer 50 % du montant annuel des sommes dépensées par un employeur particulier pour rémunérer son employé (crédit d'impôt).

Crédit d'impôt transition énergétique. En 2018, Le CITE, qui octroie un allègement fiscal de 30 % pour travaux de rénovation énergétique dans un logement principal, est reconduit et devient cumulable avec l'éco-prêt à taux zéro.

BAISSE DE LA TAXE d'HABITATION

En novembre 2018, 80% des contribuables français verront leur taxe d'habitation baisser d'un tiers. La mesure concernera, entre autres, les couples avec enfant(s) dont le revenu fiscal de référence ne dépasse pas 49 000 euros par an.

SANTÉ-SÉCU

Tiers payant. Les femmes enceintes et les malades atteints d'une affection de longue durée (AMD)- diabète, cancer.- sont dispensés d'avance des frais de médecins remboursés par l'Assurance maladie.

Hôpitaux et cliniques. Ils doivent remettre au patient à sa sortie une « lettre de liaison » (synthèse médicale du séjour, traitements, ordonnance...) pour la continuité des soins.

Le forfait hospitalier augmente de 2 euros pour passer à 20 euros par jour, une dépense prise en charge par les complémentaires santé pour ceux qui en disposent.

JEUNES

Permis auto : une formation plus rapide et moins chère

Les candidats au permis de conduire peuvent être formés sur un véhicule équipé d'une boîte automatique. Dans ce cas, treize heures de conduite d'apprentissage minimums sont nécessaires avant de se présenter à l'examen final. Jusqu'à présent, au moins vingt heures de pratique étaient obligatoires pour les élèves formés sur boîte de vitesse manuelle.

Aide aux jeunes. La garantie jeunes pour les 16/25 ans est généralisée sur toute la France. [Un accompagnement renforcé d'une durée d'un an](#), avec un montant d'aide de 484 € par mois (valeur au 01/04/2018), sous conditions de ressources. Le dispositif est ouvert aux jeunes qui ne sont ni étudiants ni salariés ni stagiaires.

FAMILLE

Un congé proche aidant. Les salariés qui aident un proche malade, âgé ou handicapé peuvent bénéficier d'un congé sans solde d'une durée de trois mois, renouvelable une fois, sans avoir à justifier d'un lien de parenté.

Divorce. Plus besoin de passer devant le juge en cas de consentement mutuel. C'est le notaire qui enregistre l'acte. Les époux doivent obligatoirement se faire conseiller par deux avocats différents.

L'allocation versée pour [la garde d'enfant](#) pour [les familles monoparentales](#) et modestes va augmenter de 30%.

CONSOMMATION

Gaz .

Le prix du gaz en hausse

Les tarifs réglementés du gaz augmente en moyenne de 6,9 %, du fait notamment de la hausse de la taxe carbone. Dans le détail, cette hausse sera de 2,4 % pour les consommateurs utilisant le gaz pour se chauffer, de 0,7 % pour le gaz utilisé lors d'une cuisson et de 1,4 % pour un double usage cuisson et eau chaude.

Chèque énergie :

Le "chèque énergie" généralisé

Quelle que soit l'énergie de chauffage utilisée (électricité, gaz naturel, fioul, Gaz de Pétrole Liquéfié, bois...) le chèque énergie est calculé en fonction du niveau de revenu du foyer et de sa composition, le montant du chèque est en moyenne de 150 €. (obligation : il est nécessaire d'avoir effectué sa déclaration d'impôts).

LE LOGEMENT

LE LOGEMENT

L'ESPACE INFO HABITAT – Guichet unique à Lorient

Un lieu unique d'information pour l'habitat



service gratuit

Pour toute question sur le logement, un numéro vert, 0800 100 601 et un lieu, l'espace info habitat, vous sont dédiés. Une première étape avant la création d'un guichet unique de l'habitat.

Afin d'accompagner les personnes dans leur projet d'acquisition, de rénovation, de location, Lorient Agglomération lance un nouveau service, l'Espace Info Habitat.

➔ Accueillir le demandeur, l'informer et l'orienter.

Il s'agit de proposer un accompagnement global : technique et financier, voire social. Une première étape vers un guichet unique de l'habitat, qui fédère autour de l'agglomération, l'Agence Nationale de l'Habitat et l'association ALOEN et l'ADIL.

Adresse Espace Info Habitat
6 rue de l'Aiglon – Esplanade du Péristyle – 56100 LORIENT
(à côté de la Maison de l'Agglomération)

☎ n° vert :



Email : eih@agglom-lorient.fr

Site : www.eih.lorient-agglom.fr

Horaires d'ouverture :

Lundi au vendredi de 8h30 à 12h et de 13h30 à 17h

Exemple d'aide :

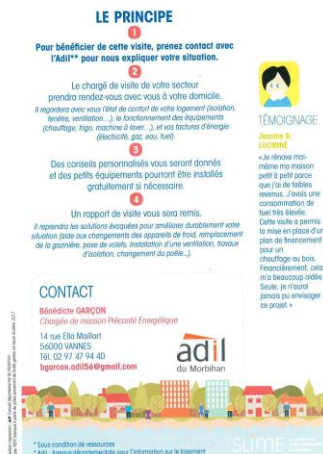
➔ Aides pour la rénovation thermique des logements – 2018 –

Lorient agglomération a mis en place un dispositif pour aider les ménages à diminuer la facture énergie de leur logement.

Géré par l'Espace Info Habitat, il vient en complément des mesures nationales. Dans certains cas, les aides peuvent être cumulables entre elles et représenter de 40 à 80 % des travaux réalisés.

Renseignez-vous auprès de **L'Espace Info Habitat**.

Autres contacts logement : Agence nationale de l'habitat ☎ 0820 15 15 15 ; www.anah.fr
Agence nationale pour l'information sur le logement www.adil.org



Les Aides techniques et aménagement de l'habitat lors de difficultés dans les gestes de la vie quotidienne

Vous avez des difficultés dans les gestes de la vie quotidienne, des aides techniques peuvent compenser cette problématique telles que : planches de bain, barres d'appui, téléalarme...

Des professionnels peuvent vous présenter des solutions adaptées et vous orienter vers les partenaires spécialisés.

La CICAT travaille en collaboration avec la MDA (Maison Départementale de l'Autonomie)

- voir page 77 de ce classeur "Bons Plans"-

Centre d'Information et de Conseil en Aides Techniques

CICAT- ALCAT 56

Adresse : 14 Rue Colbert - 56100 Lorient

☎ 02 97 21 20 20

Permanence téléphonique CICAT le jeudi matin de 9h à 12h.



Appartement témoin ALCAT

Le **CICAT-ALCAT 56** est une équipe mobile composée d'une coordinatrice, d'un médecin M.P.R., d'ergothérapeutes, d'une assistante sociale et d'une secrétaire.

Ce service a deux missions distinctes :

- **ALCAT** : Accessibilité du Logement et Conseils en Aides Techniques : un ergothérapeute peut se déplacer à votre domicile (à titre gracieux) uniquement sous certaines conditions.
- **CICAT** : Mutualité Bretagne : Centre d'Informations et de Conseils en Aides Techniques

Ces deux missions sont complémentaires et toujours dans les mêmes domaines de compétences techniques :

- L'aide technique,
- L'aménagement d'habitat,
- L'aménagement de véhicule.

Les Compagnons bâtisseurs – Qu'est-ce que c'est ?

C'est une association qui accompagne les gens ne disposant pas de ressources suffisantes (minima sociaux) ou des moyens techniques, ceci afin de refaire ou de restaurer leur logement. Cette association arrive chez les gens avec un animateur technique professionnel du bâtiment (salarié de l'association) et des bénévoles afin de réaliser des travaux, soit de peinture, papiers peints, plomberie, électricité, ou faïence.

Le bénéficiaire signe un contrat d'engagement avec les Compagnons Bâisseurs. Avant de démarrer le chantier, la personne doit suivre des ateliers d'apprentissage, c'est le passage obligé, à savoir « Faire, faire avec et ensemble ». Ces ateliers sont des lieux de grande mixité sociale, gratuits, et ouverts au grand public.

Les bénéficiaires :

- personne avec de faibles ressources
- famille monoparentale
- personne seule
- couple avec ou sans enfant
- personne quittant son logement et devant le remettre en état (demande du bailleur)

Adresse 77 Rue Paul Guieysse - 56100 LORIENT (Antenne du Morbihan)

☎ 02 97 76 46 29

Email : cbmorbihan@compagnonsbatisseurs.org

Adresse Permanences au 80 Avenue Keslers-Devillers

Appartement N° 14 -56600 LANESTER

☎ 02 97 76 46 29

Atelier d'apprentissage : pour connaître le calendrier des ateliers à Lanester et Lorient, gratuits et ouverts à tous,

☎ 02 97 76 46 29 ou 06 80 68 49 55

Marie-Lise, bénéficiaire et bénévole



« C'est très valorisant de participer aux travaux de son propre logement et d'autres chantiers aussi ».

Marie-Lise habite au Petit Paradis depuis sept ans, locataire d'un appartement du Foyer d'Amor. Vivant seule avec une adolescente de 14 ans, elle a voulu, il y a deux ans, entreprendre des travaux dans son logement. « J'avais envie de neuf. Mon chat avait fait pas mal de dégâts sur les tapisseries. J'ai commencé par décoller le papier peint, mais j'ai très vite été découragée ». Depuis, les murs sont restés en l'état. « J'ai réalisé que je manquais de technicité, de

« Je ne savais pas par où commencer »

De la publicité affichée en bas de chez elle l'a mise sur la voie des Compagnons. « Ils proposaient des ateliers d'apprentissage. C'est en y allant que j'ai appris que je pouvais bénéficier de travaux à mon domicile ». C'était en mai. Aujourd'hui, les murs de son salon ont été refaits à neuf, ainsi que l'entrée. « Les choses ont été très vite entre la prise de contact et le début des travaux ». Depuis, Marie-Lise a participé bénévo-

ment à deux chantiers. « Et je compte bien poursuivre mon bénévolat épisodiquement », promet la bénéficiaire.

« Je n'y connaissais rien et je ne savais surtout pas par où commencer. Désormais, je sais préparer un mur, obtenir une base propre avant de poser le papier peint ou peindre ».

C'est tout le principe du chantier participatif : le propriétaire ou le locataire participe aux travaux. « Et en faisant, on apprend vite, on devient efficace, alors que tout cela me semblait insurmontable. Et puis, c'est motivant de bosser à plusieurs ».

Ce chantier a aussi une valeur pédagogique pour celle qui dit avoir du mal à maintenir un projet dans le long terme. « Je me suis même attaquée, toute seule, sur les conseils de l'animateur technique des Compagnons, aux murs de ma chambre ».

Et les artisans dans tout ça ?

Et ne dites pas à Marie-Lise que cela fait concurrence aux artisans. « De toute façon, avec mes revenus et ma situation précaire, je n'aurais jamais pu faire appel à un artisan. Maintenant, j'apprécie de me retrouver dans mon appartement et ma fille m'a dit qu'elle pourrait inviter maintenant plus d'amis à la maison ».

K. B.

Les AIDES pour le maintien dans le logement

ACCES et MAINTIEN DANS LE LOGEMENT Département Morbihan ☎ 02 97 54 57 44

Le Fonds Solidarité pour le Logement (FSL) – Qu'est-ce qu'est ?

Installé dans chaque département, le Fonds de Solidarité Logement (FSL) accorde des aides financières aux personnes ayant des difficultés pour régler les charges de leur logement et toutes leurs dépenses locatives. Il permet ainsi de financer :

- ✓ Un dépôt de garantie, l'assurance d'un logement

Les bénéficiaires : les aides du FSL sont destinées :

- ✓ Aux ménages ayant des difficultés pour accéder à un logement en raison de leur situation financière et sociale
- ✓ Aux locataires et sous-locataires
- ✓ Aux propriétaires occupants
- ✓ Aux personnes hébergées à titre gratuit
- ✓ Aux résidents de logements-foyers

Les modalités d'intervention financière :

L'aide est attribuée sous forme de subvention ou de prêt en fonction des ressources et de la situation budgétaire.

Où faire votre demande ? Département du Morbihan ou assistante sociale ☎ 02 97 81 66 60

Pour faire une demande d'aide et retirer un dossier, vous pouvez vous adresser au département.

IMPAYÉS D'EAU et D'ÉNERGIE (Electricité et gaz) CCAS Guidel ☎ 02 97 02 96 90

Le Fonds de Solidarité Logement (FSL) accorde des aides financières aux personnes ayant des difficultés pour régler les charges de leur logement telles que :

- ✓ Les impayés de factures d'électricité, de gaz, d'eau

Les bénéficiaires : les aides du FSL sont destinées :

- ✓ Aux ménages ayant des difficultés financières entraînant des impayés de fourniture d'eau et/ou d'énergie.

Où faire votre demande ?

Pour faire une demande d'aide et remplir un dossier, vous pouvez vous adresser au CCAS de Guidel. Durant l'examen de ma demande d'aide, effectué par la Commission FSL, je ne subis aucune suspension de ma fourniture d'énergie. La décision de la Commission FSL, qu'elle soit positive ou négative me sera personnellement notifiée.



CMU et réductions sur votre facture de gaz et d'électricité

Grâce à l'ACS, vous pouvez également bénéficier de réductions sur votre facture de gaz et d'électricité.

Pour en savoir plus, rendez-vous sur le site www.cmu.fr

Bon à savoir

Numéro d'urgence pour les clients souhaitant signaler leurs difficultés 24h/24 et 7j/7 :

 **N° Vert 0 800 65 03 09**  *Solidarité* Appel gratuit depuis un poste fixe numéro tarif 1^{ère} nécessité : 0800 333 823

LES TRANSPORTS

Le Transport Public Régional

1 - NOUVEAUX TARIFS bus CTRL depuis le 1^{er} Juillet 2016

Lorient Agglomération met en place une nouvelle tarification des transports.

Pour tout renseignement, contactez la CTRL ☎ 02 97 21 28 29.

Gare d'Echanges - Cours de Chazelles - 56 100 Lorient

Horaires téléphoniques de l'agence commerciale :

Du lundi au vendredi de 9h à 12h30 et de 13h30 à 18h30.

Voici les tarifs BUS et BATEAU en fonction du quotient familial :

		Moins de 16		de 16 à 25		Plus de 25	
	Quotient familial	Mensuel	Annuel	Mensuel	Annuel	Mensuel	Annuel
							
tarif normal	> 800 €	17,00 €	170,00 €	30,00 €	300,00 €	40,00 €	400,00 €
-25%	551 ≥ 800 €	12,75 €	127,50 €	22,50 €	225,00 €	30,00 €	300,00 €
-50%	451 ≥ 550 €	8,50 €	85,00 €	15,00 €	150,00 €	20,00 €	200,00 €
-75%	351 ≥ 450 €	5,00 €	42,50 €	7,50 €	75,00 €	10,00 €	100,00 €
forfait solidaire ⁺	0 ≥ 350 €	5,00 €	25,00 €	6,00 €	30,00 €	7,00 €	35,00 €

Pour les personnes qui bénéficient de l'AAH (Allocation Adulte Handicapée), une adaptation du seuil de QF (quotient familial) a été effectuée afin de prendre en compte la spécificité de ces allocataires. Ce sera la CTRL, qui, sur justificatif de la perception de l'AAH et du QF, établira les titres avec la tarification adéquate pour le titulaire et ses ayants droits.

Gamme solidaire générale	Gamme solidaire AAH	Réductions accordées
QF < 350€	QF < 550€	Forfait solidaire +
351€ < QF < 450€	551€ < QF < 650€	-75%
451€ < QF < 550€	651€ < QF < 750€	-50%
551€ < QF < 800€	751€ < QF < 1000€	-25%
800€ < QF	1000€ < QF	Tarif abonnement

2 – Comment bénéficier de la prime transport ?

Vous êtes salarié, pour vous rendre sur votre lieu de travail, votre employeur prend en charge une partie des frais de transports publics.

La prime transport est équivalente à 50% du prix de votre abonnement CTRL.

Elle est reversée par votre employeur sur présentation de votre justificatif d'achat et de votre carte d'abonnement.

Plus d'informations sur www.ctrl.fr, rubrique « Titres et tarifs ».

Breizhgo - La Bretagne en transport publics

Le site www.Breizhgo.com vous permet de préparer votre voyage en transport public en calculant votre itinéraire à partir des données de plus de 20 réseaux bretons :

Bus, métro, tramway, cars, TER, TGV, liaisons maritimes et aériennes.

Carte Korrigo pour tous les déplacements en Bretagne

La Carte Korrigo – Qu'est-ce que c'est ?

La carte Korrigo est une carte à puce, personnelle et gratuite, permettant de charger des forfaits (Fréquence, FréKence, Tempo, Rytmo...), Formules B' ou Liberté (Pour la souscription aux formules rendez-vous à la boutique Bibus) et tickets (1 voyage, 1 jour, 10 voyages...) dessus.

Valable plusieurs années, elle est **rechargeable** et peut accueillir **toute la gamme des titres de transports de la CTRL** ([occasionnels](#), [mensuels](#), [annuels](#)).

Point de Vente de la carte Korrigo et des tickets de bus

Pour acheter TOUS VOS TITRES DE TRANSPORT, rendez-vous à l'AGENCE COMMERCIALE :

Boutique T&D (Agence commerciale)

Gare d'Echanges - Cours de Chazelles - 56 100 Lorient

☎ : 02 97 21 28 29

e.mail : boutique@ctrl.fr

Horaires d'ouverture de l'agence commerciale :

Du Lundi au Vendredi : 8h00-18h30

Le Samedi : 8h30-12h30 et 13h30-18h00



Vous pouvez commander votre carte et la recharger sur : www.boutiquebibus.fr/

Les documents demandés pour obtenir la carte sont les suivants :

- l'**attestation Quotient Familial** de moins de 3 mois, récupérée auprès de la CAF pour les allocataires ou du CCAS de votre commune pour les non-allocataires,
- le **formulaire d'abonnement dûment rempli** à télécharger sur le site,
- votre **carte d'identité** ou livret de famille,
- un **relevé d'identité bancaire** (la personne effectuant les démarches doit être titulaire d'un compte bancaire indiqué sur le RIB),
- une **photo d'identité récente** (moins de 2 ans, au format 45x35mm avec nom et prénom au dos de chaque photo),
- votre **justificatif de domicile**.

Perte de la carte Korrigo : Que faire ?

En cas de perte ou de vol, faites une simple opposition à la boutique Bibus et votre carte sera remplacée avec les forfaits et tickets qu'elle contenait. Le coût de constitution d'une nouvelle carte est de 5€ (2.50€ pour les abonnés Tempo/Rytmo).

TBK – LE BUS guidel → QUIMPERLÉ

Le bus pour aller à Quimperlé -

Liaison entre Guidel → Rédéné → Quimperlé

Vous pouvez en fonction de vos besoins accéder à une ligne de bus Lorient Quimperlé en 2 temps, à savoir :

Lorient → Guidel (voir vos horaires avec la CTRL 02 97 21 28 29)

Guidel → Quimperlé (voir ci-dessous avec TBK 02 98 96 76 00)

LIGNE 6 : GUIDEL-REDENE-QUIMPERLE



Horaires
à la demande
sur réservation
préalable au
02 98 96 76 00

Réservation la veille du
déplacement avant 17h.
Pour les trajets du samedi
et du lundi réservation le
vendredi avant 12h.

Le réseau de transport du pays de Quimperlé



TBK

30 bd de la Gare

29300 Quimperlé

Tél. : 02 98 96 76 00

Site : www.tbk.fr

Horaires d'ouverture

Du lundi au vendredi de 8h30 à 12h30

et de 14h00 à 18h00



CTRL – LE BUS GUIDEL → LORIENT

Le bus pour aller à Lorient

Pour tous renseignements, vous pouvez contacter la CTRL au ☎ 02 97 21 28 29

LIGNE 60 : GUIDEL-LORIENT

Le Transport Public National

Le réseau SNCF pour les –de 25 ans

 3635

www.voyages-sncf.com

Vous êtes Étudiant de moins de 26 ans ? Apprenti de moins de 23 ans ?

Vous avez entre 12 et 25 ans ? Des abonnements spéciaux vous sont dédiés !

La carte 12-25 ans permet de voyager en train à tarif réduit – valable 1 an - réduction de 25 à 60 % suivant les trains.

L'abonnement étudiant vous permet, pour les parcours sur des lignes à grande vitesse, d'effectuer 9 trajets simples par mois.

La carte famille La carte Famille nombreuse est réservée aux ménages ayant au moins trois enfants mineurs à charge et octroie des réductions aux membres de la famille qui vont de 30 % (pour 3 enfants) à 75 % (à partir de 6 enfants).

Le réseau SNCF pour les + de 60 ans


www.voyages-sncf.com

Avec la carte Senior+

Profitez de votre temps libre et voyagez toute l'année à petits prix grâce à la carte Senior+.

Elle coûte 60€ pour un an et est amortie généralement en 3 allers-retours. Cette carte vous permet de profiter de nombreux avantages (voir sur le site).

Le réseau FLIXBUS


 01 76 36 04 12

www.flixbus.fr

FlixBus est une société qui depuis 2013, exploite un réseau européen de bus longue-distance (France et Europe) sur lequel plusieurs transporteurs interviennent. L'entreprise assure la promotion et la commercialisation des offres via internet (site et application mobile).

Pour promouvoir ses services, FlixBus annonce des billets à partir de 5 euros.

Le réseau OUIBUS

 0 892 680 068

www.ouibus.fr

La société OUIBUS dessert près de 35 villes en France et en Europe également : Paris, Lyon, Marseille, Nice, Brest, Rennes, Londres, Barcelone, Amsterdam, Bruxelles ou encore Milan.

OUIBUS propose des prix d'appels : à partir de 5 € pour les liaisons nationales, et à partir de 15 € pour les liaisons vers l'Europe.

Le Co-voiturage

Le co-voiturage – Qu'est-ce que c'est ?

Une définition du covoiturage a été adoptée officiellement dans la loi du 27 janvier 2014 de modernisation de l'action publique territoriale et d'affirmation des métropoles. Le covoiturage est défini comme :

«l'utilisation en commun d'un véhicule terrestre à moteur par un conducteur non professionnel et un ou plusieurs passagers majeurs pour un trajet commun. »

Pensez au co-voiturage

CO VOITURAGE NATIONAL	SITES
<u>BlaBlaCar</u>	www.blablacar.fr
Tribu covoiturage en France et par régions	www.tribu-covoiturage.com
Covoiturage-libre Les fondamentaux de "Covoiturage-libre.fr" restent les mêmes : offrir un service de covoiturage réellement collaboratif, gratuit, associatif et de qualité.	www.covoiturage-libre.fr
CO VOITURAGE 56	SITES
Vadrouille-covoiturage.com voiturage Grand public axé longue distance. La spécificité de Vadrouille est de proposer un choix complet aux covoitureurs en termes de mode de mise en relation et de paiement : soit en direct, par téléphone ou messagerie, soit par l'intermédiaire du site avec l'option de réservation en ligne.	www.vadrouille-covoiturage.com
CarStops covoiturage : TRAJETS COVOITURAGE dans le département 56	www.carstops.org/departement-liste-56.html

La location de voiture à partir d'1 €uro

Louer une voiture pour un déplacement, à partir d'1 €uro

Découvrez les deux sites : **DriiveMe, LuckyLoc**

Les loueurs de véhicules ont parfois besoin de rapatrier des véhicules. Deux sites, DriiveMe et LuckyLoc vous proposent de le faire pour eux, moyennant 1 €.

Conclusion : C'est un très bon plan pour le portefeuille avec **plus de 500 € économisés !** Mais attention, **tout n'est pas bien expliqué avant le jour J**. Voici donc ce qu'il faut savoir avant de vous lancer.

Astuces de recherche

- **Faites vos recherches en parallèle sur [DriiveMe](#) et [LuckyLoc](#).** Les deux sites travaillent en effet avec des acteurs différents.
- **Créez-vous des alertes sur vos trajets préférés.** Certaines offres (par exemple Paris-Bordeaux) sont fréquentes mais elles partent très vite. L'alerte permet de réagir rapidement. Plus encore, cela permet à DriiveMe et LuckyLoc de chercher des offres spécialement pour vous.



Confirmations de bon plan

1. **Plus de 500 € d'économie** sur le prix la location classique (Hertz, Europcar, Avis, etc.) pour un aller simple Paris > Pau, juste sur le prix de la location (il faut évidemment payer l'essence et les péages).
2. **Un service client réactif**

Si les modes de transport alternatifs vous intéressent, consultez nos retours d'expérience

- sur [TrocDesTrains](#), une billetterie d'occasion sans intermédiaire
- sur [LeGuichet](#), une billetterie d'occasion **qui vous envoie les billets chez vous**
- et n'oubliez pas d'essayer [Le Même en Mieux](#), qui rassemble tous ces services !



L'auto-école sociale – Qu'est-ce que c'est ?

L'auto-école sociale permet de passer son permis à faible coût.

Le permis de conduire est le passeport indispensable pour l'emploi ou la formation.

Grâce à l'auto-école sociale, il est possible de passer son permis à son rythme et avec une aide financière.

ADEPAPE - Auto-école sociale à Lorient

2 Rue René Kerviler

56100 LORIENT

☎ 02 97 84 81 11

Auto-école sociale de Caudan-Lanester

Coordonnées pour renseignements :

Atelier associatif de l'université sociale de Caudan

56850 CAUDAN -

☎ 02 97 81 34 30

L'université sociale est en partenariat avec l'auto-école ECER de Lanester. Cet atelier associatif vous renseignera sur les dispositifs mis en place par le Département. Celui-ci finance le permis de conduire en lien avec les travailleurs sociaux.

Présentation des Auto-écoles

Public concerné : allocataires RSA et personnes relevant de minima sociaux, personnes relevant de la mission locale, personnes orientées par les structures conventionnées

- préparation au permis B (code - conduite)
- Conventions auprès du Conseil Départemental (DGISS), DIRECCTE du Morbihan, Autres partenaires (associations, ...)
- Accueils : par groupes toutes conventions confondues 3 à 4 fois par an.
- Le projet auto-école sociales est cofinancé par le fond social européen dans le cadre du Programme Opérationnel National " Emploi et Inclusion " 2014-2020
- **L'accompagnement social concerne aussi les personnes qui peuvent se caractériser par le manque de confiance, des difficultés d'organisation, le besoin d'être reconnu(e) de manière singulière.**
- Chaque atelier auto-école de l'ADEPAPE dispose de son propre agrément délivré par la Préfecture.

Le Permis citoyen

Le permis citoyen – Qu'est-ce que c'est ?

Un Permis « Coup de pouce »

Le CCAS de Guidel a décidé de donner un « coup de pouce » aux jeunes Guidélois de 17 à 25 ans en participant au financement de leur permis de conduire en contrepartie d'un engagement citoyen.

Contactez le PIJ **Point Information Jeunesse de Guidel**
☎ 02 97 65 34 05 Thérèse VOBMANN

Le permis de conduire constitue aujourd'hui un atout incontestable pour l'emploi ou la formation des jeunes. Son obtention contribue, en outre, à la lutte contre l'insécurité routière qui est la première cause de mortalité des jeunes de moins de 25 ans. Néanmoins, elle nécessite des moyens financiers qui ne sont pas à la portée de toutes les familles.

Les conditions d'accès au permis citoyen :

- Etre Guidélois depuis 2 ans au moins, et avoir entre 17 et 25 ans,
- Passer le permis pour la 1ère fois et ne pas être déjà inscrit dans une auto-école,
- S'engager dans un projet d'activité bénévole d'intérêt collectif auprès de la collectivité d'une durée de 60 à 120 heures maximum pour une aide de 600 à 1200 €,
- Avoir un projet d'insertion professionnelle dans lequel s'inscrit le permis de conduire,
- S'engager à passer l'examen du code de la route dans les 2 ans suivant la signature de la charte d'engagement entre le CCAS et le bénéficiaire,
- Ne pas bénéficier du dispositif du permis à 1 €,
- Ne pas être en apprentissage anticipé (AAC) ou en conduite accompagnée.

Pièces à fournir

- Copie carte d'identité ou titre de séjour valide pour les ressortissants étrangers
- Photo d'identité
- Attestation sur l'honneur du candidat contresignée par la personne hébergeant le candidat depuis plus de 2 ans
- Dernier avis d'imposition

Seules les copies des documents ci-dessus pourront être acceptées. Tout dossier incomplet ne pourra être soumis au conseil d'administration du CCAS. Des documents complémentaires peuvent vous être demandés en fonction de la particularité de votre situation.

LA DÉFENSE DES DROITS
Et LES CONSEILS aux USAGERS

DROIT et CONSEILS – LA BOUTIQUE DE DROIT

Service public gratuit

Vous avez besoin de conseils juridiques (avocat, juriste) ... contactez la boutique de Droit à Lorient.

Ce service public comprend des juristes qui sont à votre écoute et vous conseillent gratuitement sur le droit de la famille (divorce, autorité parentale, succession...), le droit du logement, du travail ou encore le droit économique.

Trois lieux de permanences existent sur Lorient : la Boutique de droit (38 rue Dupuy de Lôme), centres sociaux de Kervénanec et Keryado, et un à Lanester (Maison de la Solidarité, 16 rue des Frères Lumière).

Adresse : 38 Rue Dupuy de Lôme, 56100 LORIENT ☎ 02 97 64 75 65
Sur RDV du lundi au samedi matin de 9H à 12H et de 14H à 17H
et sans RDV le mercredi de 9H à 12H.

Site Web www.lorient-agglo.fr/La-boutique-de-droit

CONCILIATEUR et AIDE JURIDICTIONNELLE

1°) LE CONCILIATEUR - Conflit avec une personne, voisinage et autres litiges

En cas de désaccord avec une personne et si un procès vous paraît disproportionné avec l'importance du problème, il existe un conciliateur de justice qui intervient à la mairie de Guidel.

Son rôle :

La conciliation permet ainsi de rechercher un accord amiable en vue d'éviter un procès et une procédure lourde et coûteuse.

Le conciliateur de justice permet de rechercher un accord amiable en vue d'éviter un procès et une procédure lourde et coûteuse.

Il pourra ainsi suggérer des solutions afin de résoudre le conflit. La conciliation présente un avantage certain pour les parties puisqu'elle permet d'avoir recours à une procédure simple, rapide et gratuite.

Ses missions :

Le conciliateur de justice peut intervenir pour des :

- problèmes de voisinage (bornage, droit de passage, mur mitoyen),
- différends entre propriétaires et locataires ou locataires entre eux,
- litiges de la consommation, impayés, malfaçons de travaux.

Où se renseigner ? Lieux et date de Rendez-vous :

M. MAAS est présent à la mairie de Guidel le 3^{ème} mardi de chaque mois, de 14H à 16H30.

Pour prendre rendez-vous, veuillez téléphoner à la mairie au ☎ 02 97 02 96 96.

2°) AIDE JURIDICTIONNELLE

Son rôle :

L'aide juridictionnelle vous permet, si vous avez de faibles ressources, de bénéficier d'une prise en charge totale ou partielle par l'État des honoraires et frais de justice (avocat, huissier, expert, etc.).

Qui peut en bénéficier ?

Depuis le 1^{er} janvier 2016, pour bénéficier de l'**aide juridictionnelle totale en 2016**, la moyenne mensuelle des revenus perçus par le foyer en 2015, doit être inférieure ou égale à **1.000 euros**.

Ses missions :

L'aide juridictionnelle peut être accordée :

- pour un procès (en matière gracieuse ou contentieuse), pour une transaction,
- pour faire exécuter une décision de justice,
- à un mineur auditionné par un juge,

Où se renseigner ? Lieux et date de Rendez-vous :

Pour en bénéficier, il lui suffit de remplir le [formulaire d'aide juridictionnelle](#) (Cerfa n°12467*0).

La demande peut être déposée au [Tribunal de Grande instance](#) de Lorient.

Pour obtenir plus d'informations, il est possible d'appeler le Tribunal de Grande Instance de Lorient au 02 97 84 12 50 de 9h à 17 h15, du lundi au vendredi.

Adresse du Tribunal de Grande Instance - 1 rue Maître Esvelin – Porte A - 56325 Lorient cedex

Vous êtes consommateurs, vous souhaitez un conseil, ou assurer la défense de vos droitsUFC Que Choisir vous accompagne.

Que Choisir est une association à but non lucratif créée en 1951. L'UFC-Que Choisir est au service des consommateurs pour les informer, les conseiller et les défendre.

Une équipe de juristes et de bénévoles expérimentés accueille et renseigne sans rendez-vous. Permanence téléphonique le matin de 9h à 11h30 au ☎ 02 97 84 74 24.

Les thèmes abordés :

- Electroménager
- Maison
- Auto
- Santé et bien être
- Argent et assurance
- Alimentation
- High tech ...
- Efficacité des services

Adresse : 2 Rue Professeur Maze, 56100 Lorient ☎ 02 97 84 74 24

Site Web www.ufcquechoisir-morbihan.org

La CSF - Qu'est-ce-que c'est ?

La CSF, Confédération Syndicale des Familles (association de défense du consommateur et du locataire créée en 1946)

La CSF défend l'intérêt des familles, des consommateurs, des locataires et agit pour l'égalité des droits. Son rôle est d'informer, de conseiller, d'aider à la rédaction de courrier suite à un litige, etc.

Les permanences ouvertes à tous sont assurées par des bénévoles, elles ont lieu tous les lundis de 14h à 16h ou sur rendez-vous ; vous pouvez aussi les contacter par téléphone et exposer le litige auquel vous êtes confronté, la CSF vous rappelle dans de brefs délais.

Adresse : 12 Place de Polignac (à côté de la mairie) – 56520 GUIDEL

☎ 07 82 52 35 97 (en cas de répondeur, laissez toujours un message avec l'objet de votre appel)

Email : guidel.csf@gmail.com

Contact : Liliane STÉPHAN Permanences tous les lundis de 14h à 16h et sur RDV.



La CSF représente les familles dans les organismes et dans les institutions pour défendre vos droits et faire entendre vos revendications.

La Confédération Syndicale des Familles du Morbihan, créée en 1969, [la CSF](#) est une **association de défense de droits des familles**.

Elle est présente sur l'ensemble du département et propose aux familles :

- **des permanences de défense des consommateurs et des locataires ;**
- **11 groupements de locataires HLM** (Ploemeur, Pontivy...), avec 7 élus au conseil d'administration des offices d'HLM;
- **Les actions de la CSF sur Guidel**
 - Spécial élections HLM
 - Consommation
 - Familles
 - Logement

L'association "CIDFF LORIENT"

Le CIDFF – Qu'est-ce que c'est ?

Le Centre d'Information sur les Droits des Femmes et des Familles est une association loi 1901 qui a pour finalité de promouvoir l'égalité entre les femmes et les hommes tout en favorisant l'autonomie des femmes dans les sphères privées et publiques. (retour à l'emploi, femmes victimes de violence, etc...).

Adresse : CIDFF
La Maison des familles
Plateau des 4 vents
3 rue Professeur Mazé - 56100 LORIENT - ☎ 02 97 63 52 36

Bureaux emploi (Vanessa Vieuxmaire et Marie Lebrun) n° 104 et 105 au premier étage
Bureau accompagnement des victimes (Orlane Duval) : bureau du MRAP, au rez de chaussée

Si vous venez en bus → Bus n° 60 arrêt Svob

Les objectifs poursuivis sont les suivants:

- Mise en œuvre de l'égalité entre les hommes et les femmes en privilégiant la prise en compte de la globalité des situations vécues et en y répondant par une approche personnalisée.
- Mise à disposition de toutes les informations utiles dans les domaines juridique, professionnel, économique, social et familial, accès à l'information par la mise en place sur tout le département de lieux d'accueil, d'écoute et d'orientation : centre de ressources pour les femmes et les familles.

Plus concrètement...

- Le CIDFF informe sur les problématiques juridiques de la vie quotidienne
- Il promeut l'égalité et l'autonomie des femmes dans les champs professionnel et économique
- Il accueille et accompagne des femmes victimes de violences
- Il sensibilise et informe sur les problématiques liées à la vie affective et sexuelle et à l'égalité entre les filles et les garçons, les femmes et les hommes de manière générale

Retour à l'emploi :

Le CIDFF accompagne les femmes éloignées de l'emploi (pas forcément victimes de violences) individuellement, ou en groupe pendant plusieurs mois. En 2015, 70 femmes ont suivi les ateliers collectifs ; 252 ont été accueillies pour des ateliers individuels et 162 sont suivies.

Elles ont en moyenne entre 35 et 40 ans. Des personnes « **ayant déjà un certain vécu, une expérience professionnelle mais qui ont besoin d'un temps d'accompagnement pour lever des freins et se réinsérer** », relatent les conseillères en insertion professionnelle. « **Au-delà de la nécessité économique, beaucoup veulent s'émanciper et s'assumer** », ajoute Céline Benoit. Elle estime à 50 à 70 % les « **retours positifs (contrat à durée déterminée, indéterminée, formation qualifiante...)** »

**L'INFORMATIQUE
Et
LES BUREAUX PRIVÉS PARTAGÉS**

L'INFORMATIQUE



1°) L'association **défis** – Qu'est-ce que c'est ?

Depuis 2007, « **Défis** » lutte contre la fracture numérique en favorisant l'accès à l'informatique pour tous.

L'association propose une solution complète permettant à chacun de s'initier aux usages du numérique et d'acquérir du matériel à moindre coût.

- ✓ Formation
- ✓ Prêt et vente d'ordinateurs, maintenance informatique
- ✓ Point accès internet

Adresse :

DÉFIS

8 rue du Général Leclerc

56600 LANESTER - ☎ 02 97 76.34.91 Accueil, administration et formations

- ☎ 02 97 83.31.20 Service technique (maintenance et matériel)

Horaires d'ouverture

Du lundi au vendredi 9h00-12h00 et 13h30 – 17h00

Fermé le mardi matin et le vendredi après-midi.

Grâce aux **formations**, dont le *Visa Internet Bretagne*, les utilisateurs peuvent acquérir les bases de l'outil informatique et de la navigation sur internet, puis affiner leurs connaissances sur des thèmes précis. « **Défis** » dispose d'une salle informatique disponible en accès libre et point d'accès à la téléformation.

« **Défis** » est également un pionnier du **réemploi informatique** : il récupère et reconditionne des ordinateurs afin de les redistribuer auprès du public dans le cadre d'un prêt gratuit ou d'un achat. Les techniciens assurent l'installation et la maintenance du matériel.

A travers toutes ces activités, « **Défis** » souhaite promouvoir les valeurs de **solidarité**, de **développement durable** et l'utilisation des **logiciels libres**.

2°) Le PIJ de Guidel (Point Information Jeunesse) — Consultation des offres d'emplois -



☎ 02 97 65 34 05

Vous pouvez consulter gratuitement les offres d'emplois au PIJ qui dispose de 3 ordinateurs dédiés à cette recherche.

Horaires d'ouverture

Lundi-mardi-mercredi-vendredi - de 9h00 à 12h00 et de 13h30 à 17h00 (fermé le jeudi).

LES BUREAUX PRIVÉS PARTAGÉS - LA COLLOC -

La Colloc – Qu'est-ce que c'est ?

Depuis 2017, il existe sur Lorient un espace de travail collaboratif, avec également location de salle de réunion et un lieu de conférence.

Vous êtes un entrepreneur, vous souhaitez disposer d'un bureau en mode « nomade » ou en « résident », contactez le ☎ 02 90 38 03 72.

Accès possible du lundi au vendredi, de 9h à 18h – 7j/7 et 24H/24.

Adresse : LA COLLOC
42, Avenue de la Perrière
56100 LORIENT - Contact Mme Irwine MAGADUR ☎ 02 90 38 03 72
Site : www.la-colloc.com
Email : hello@la-colloc.com

Horaires d'ouverture

Du lundi au vendredi 9h00-18h00



La Colloc

La Colloc

42, avenue de la Perrière
56 100 Lorient

Du lundi au vendredi,
de 09h à 18h

02 90 38 03 72

Les bureaux & Coworking

Un bureau privé partagé pour bénéficier d'un poste fixe dans un espace lumineux et moderne de 1, 2 3 ou 4 places. C'est aussi l'opportunité d'échanger avec d'autres entrepreneurs en permanence, de se challenger et d'étoffer son réseau. *Accès 24h/24 et 7J/7.*

Un bureau privé individuel pour profiter d'un poste fixe dans un espace plus intimiste et personnel, tout en profitant d'un voisinage riche en compétences. *Accès 24h/24 et 7J/7.*

Un bureau en coworking dans des espaces "open-space" de 8 personnes, pour choisir tous les matins son bureau, en mode « nomade ». *Accès du lundi au vendredi, de 9h à 18h.*

LES ACHATS-VENTES-SERVICES
à moindre coût

EMMAUS – Acheter pas cher et solidaire

EMMAUS - Qu'est-ce que c'est ?

L'association humanitaire **Emmaüs** vous accueille à Rédéné dans le département du Finistère, en région Bretagne pour du déblaiement débarras.

C'est un entrepôt de revente d'objets donnés, on trouve presque tout, divers mobilier, du petit électroménager, de la vaisselle, des livres, des objets décoratifs, etc....

Adresse

EMMAUS Rédéné

Les Trois Pierres - 29300 Rédéné

☎ 02 98 96 18 13

Acheter pas cher et solidaire : Boutique de Lorient Plénéno

Adresse

EMMAUS Lorient « La boutique »

5 rue Simone Signoret – 56100 LORIENT

☎ 02 97 30 00 38

Les boutiques Emmaus sont ouvertes à tous les clients qui souhaitent s'habiller sans se ruiner, vous pourrez y dénicher :

- pour les femmes:
jeans, pantalons, jupes, haut femmes, manteaux, tailleurs, sacs, chaussures –
- pour les hommes :
jean, pantalons, chemises, pull, manteaux,
- pour vos enfants ...
- ainsi que du linge de maison : rideaux, housse de couette,
- sans oublier le linge ancien.



BOUTIQUE LORIENT PLÉNÉNO

Il y en a pour tous les goûts et pour tous les budgets.

Vous y serez accueillis dans un univers coloré, chatoyant, moderne avec convivialité par les équipes qui sauront vous conseiller, du lundi au samedi sans interruption.

Pour tous les clients, un système de cartes de fidélité est mis en place dans les boutiques.

Elle vous sera remise dans n'importe quelle boutique sur simple demande.

LES ACHATS ou VENTES D'OCCASION

Envie de vendre vos vêtements ? Le dépôt vente

Le dépôt-vente, c'est un moyen facile de revendre les vêtements dont on ne veut plus.

Il existe des dépôts vente sur Lorient, notamment :

La Trocante Lorient

8 Rue Jacques Brel · 02 97 37 23 02

Horaires d'ouverture : Lundi de 14h à 19h
du Mardi au Samedi de 10h à 12h et de 14h à 19h

Une petite idée qui nous échappe assez souvent est que si l'on a plus besoin de tel ou tel vêtement, il est possible d'en récupérer un peu d'argent. Par exemple on peut les remettre sur le marché via un dépôt-vente d'occasion.

Économiser en vous débarrassant des vieux trucs

C'est un excellent moyen de rapporter un peu d'argent au lieu d'aller jeter les vêtements à la poubelle. Il est à noter que ces dépôts-ventes vous achètent le plus souvent à 30 % de leur prix d'origine à condition que ces vêtements soient en très bon état. Ainsi pour trois vêtements revendus, vous en récupérez le prix d'un neuf.

Le Bon Coin www.leboncoin.fr

Vous souhaitez acheter des objets à moindre coût...

Pensez au site « Le Bon Coin » pour effectuer un achat ou passer une annonce gratuitement afin de vendre un objet.

« Le Bon Coin », ce n'est pas uniquement un site internet c'est aussi et surtout une autre vision du monde. Une alternative qui propose de remettre du sens dans l'acte d'achat et de consommation.

Quelques thèmes de recherche possibles :

- Emploi, maison (vêtements, décoration, bricolage, jardinage, etc...)
- Loisirs (jouets enfants, vélo, livres, etc...)
- Véhicule, immobilier, location, multimédia

Le Comptoir du réemploi, c'est quoi ? Achetez malin, optez pour le réemploi !

Des objets pouvant être réutilisés, devenus inutiles pour leurs propriétaires, sont collectés dans les Points réemploi aménagés en déchèterie. Acheminés dans les ateliers du Comptoir du réemploi à Caudan pour être révisés, nettoyés ou réparés, ils sont ensuite mis en vente à l'espace boutique de Lanester.



Donnons www.donnons.org

Rien ne se perd ... rien ne se crée ... tout se recycle !

Faites un don d'objets. Débarrassez-vous gratuitement de vos objets encombrants ou devenus inutiles.

Donnez les pour les bricoleurs, associations, étudiants ...

LE GARAGE SOLIDAIRE



LE SELF-GARAGE SOLIDAIRE - Qu'est-ce que c'est ?

C'est un garage solidaire dans lequel les adhérents peuvent venir faire réparer leurs véhicules pour une participation de 20 € par an.

Mettre les mains dans le cambouis pour alléger la facture de réparation de sa voiture. C'est l'idée du self garage que Frédéric Rastelli monte dans le pays de Lorient. Une première dans le Morbihan.

Adresse

SELF-GARAGE

208, rue Henri-Ducassou - ZI Lann-Sévelin, Les Trois Pierres – 56850 Caudan

☎ : 09 81 82 35 64

Le self garage est ouvert du lundi au samedi inclus de 9H00 à 17H00. (Mécanicien professionnel du lundi au vendredi. Le samedi étant réservé aux personnes autonomes)

« **Pour adhérer à l'association, il est nécessaire de prendre rendez-vous sur le site web en amont,** annonce Frédéric, qui fait face à un certain succès avec trente demandes en une semaine.

Plus d'informations sur <http://www.sgs-lorient.com/>

Pour une adhésion, vous avez un accès libre à deux ordinateurs afin de visionner des tutos et de commander les pièces nécessaires. Vous pouvez accéder aux ponts pour 30 € par heure d'utilisation. »

Quand pouvez-vous venir ?

Le self-garage du Pays de Lorient vous accueille du lundi au vendredi 9H00 à 17H00 pour toutes compétences en mécanique et le samedi à partir de 09h00 et sur rendez-vous uniquement pour les personnes autonomes en mécanique.

Les tarifs 2018

Les tarifs TTC (hors déchet) : Adhésion: 20 € à l'année
(diagnostic gratuit de votre véhicule à l'adhésion)

Location des pistes : 30 € de l'heure

Changement des pneumatiques : 7,5 € à 10 € le pneumatique.

Ces tarifs comprennent: l'espace, l'outillage, les plans d'entretien, l'accompagnement du mécanicien professionnel (ces tarifs sont soumis à révision pour les minimas sociaux et en fonction des revenus).
Taxe déchets : forfait de 6€ pour l'huile de vidange et les filtres.

LES SERVICES à moindre coût à Lorient

Lycée Marie Le Franc

Des services moins chers - Pourquoi pas !

Un lieu, le Lycée Marie Le Franc, où vous pouvez accéder à des services à moindre coûts, tels que :

**** restaurant, salon de coiffure, soins d'esthétiques et pressing ****

Adresse

Lycée Marie Le Franc
128 Boulevard Léon Blum, 56100 Lorient

☎ 02 97 87 24 87

Site : www.marielefranc.org

Clientèle pédagogique au Lycée Professionnel de Marie Le Franc

Dans le cadre de leur formation, les élèves du Lycée Marie Le Franc sont heureux de vous accueillir, de vous faire partager leurs connaissances et de les appliquer sous l'œil attentif de leurs formateurs.

Les services sont disponibles de mi-septembre à fin mai, hors périodes de stages, d'examens et de vacances scolaires.

- Restaurant
- Salon de coiffure
- Soins d'esthétiques
- Pressing

Restaurant d'application « Le Franc Délice »

Les repas sont préparés et servis par les élèves de CAP « Agent Polyvalent de Restauration ».

Le restaurant est ouvert :

- ✓ le vendredi midi
- ✓ le mardi midi

Menus : Réservations à l'accueil du lycée : ☎ 02 97 87 24 87

Salon de coiffure

Les élèves de CAP « Coiffure » 2e année et de Mention complémentaire « Coiffure Coupe Couleur » assurent les services d'un véritable salon, au cœur du lycée.

✓ Tous les après-midis de 13h30 à 17h30

Les rendez-vous sont pris par les élèves aux horaires d'ouverture : ☎ 02 97 87 20 11

Soins esthétique

Toutes les prestations d'un institut de beauté (soins du visage, manucurie, épilation, beauté des pieds) assurées par les élèves de 1re et Terminale Bac Pro « Esthétique Cosmétique Parfumerie » :

✓ Lundi : 13h30 – 17h30

✓ Mercredi : 13h30 – 17h30

Soins du corps : vendredi après-midi de 13h00 à 17h00

Les rendez-vous sont pris par les élèves aux horaires d'ouverture : ☎ 02 97 87 20 12

Pressing – nettoyage à l'eau

Les élèves de CAP « Métiers du Pressing » réalisent l'entretien de vos vêtements et linge de maison.

✓ Lundi : 9h30 – 12h00

✓ Mardi : 9h00 – 11h30

✓ Jeudi : 14h30 – 17h00

Contact téléphonique aux horaires d'ouverture : ☎ 02 97 87 20 13

LES SERVICES à moindre coût à Lorient – RÉPARER SON VÉLO SOI-MÊME



Envie de réparer votre vélo vous-même ?

VEL'ORIENT

Créée en 2008, l'association Vél'Orient propose à ses membres un atelier participatif et solidaire visant à mettre les mains dans le cambouis dans le but de réparer, voire construire son propre vélo.

M. Serge Philippe, président de Vél'Orient, a décidé de lancer l'atelier vélo « participatif et solidaire » destiné à la centaine de membres de l'association. But de la manoeuvre ? Apprendre l'auto-réparation de sa bicyclette, entouré d'experts en la matière, à moindre frais : réparer une roue crevée, changer ses patins de freins, régler sa potence pour accroître le confort d'utilisation...

Adresse

VEL'ORIENT (lieu «Abri-syklett») **ouverture officielle septembre 2016**

13 Bis Rue Beauvais - 56100 LORIENT(en face de la Gare)

Contactez Serge PHILIPPE ☎ 06.87.05.43.17

ou par mail, serge.philippe56@orange.fr.

autre mail : contact@syklett.bzh

L'atelier vélo participatif est sur les rails

L'Abri Syklett situé près de la gare a été inauguré hier. Il entrera réellement en service pour le grand public à la fin du mois.

Solidarités

Il y avait jusqu'alors, dans la ville, les ateliers vélo mobiles de Ty Syklett. Il y a désormais, au 13 bis, rue Beauvais, face à l'actuelle gare de Lorient, l'Abri-Syklett. « Cet atelier vélo participatif et solidaire est un lieu unique en son genre », a souligné Janick Caurant, hier lors de l'inauguration. La conseillère municipale déléguée à l'économie sociale et solidaire estime qu'il apporte « un complément d'offre de services qui n'existait pas », et notamment « la réparation à coût modéré qui remplira un rôle de lien social ».

Après avoir acquitté une adhésion annuelle de 20 € – tarif réduit à 10 €, famille à 30 € – le cycliste du pays de Lorient peut accéder à l'Abri ouvert six jours sur sept. Pour autant, rappelle Serge Philippe, président de Vél'Orient, un des quatre membres du collectif à l'origine de cette structure avec Optim'ism, l'UEAJ et la Sauvegarde 56, « le permanent ne réparera pas à la place de l'utilisateur ». L'adhérent pourra utiliser le matériel à disposition et demander un soutien technique.

Quatre postes de travail

Ce permanent, qui relèvera d'une



Tous les partenaires du projet réunis devant le local de la rue Beauvais.

démarche d'insertion, va être bientôt embauché. Le local de 80 m², divisé en un atelier avec quatre postes de travail et une salle de réunion, devrait ouvrir au grand public aux derniers jours de ce mois de septembre. Son aménagement a été réalisé autant par des bénévoles que des entreprises, l'intervention de ces derniers étant financée par la Ville, l'Agglomération et la Région.

« Ce beau projet nous a donné

vraiment envie de nous mobiliser », a expliqué l'adjoint au maire de Lorient, Olivier Le Lamer. Il vient compléter l'offre grandissante dans la ville en faveur du vélo. Désormais, « il ne reste plus qu'à le faire vivre ».

Y. D.

Contact : 06 87 05 43 17 ou contact@syklett.bzh

Syklett : l'atelier de réparation de vélo participatif sur l'agglomération lorientaise.

Le but de Syklett est d'accompagner et d'apprendre aux personnes à réparer eux-mêmes leur vélo.

Syklett se décline : [Ti-Syklett](#) pour les ateliers mobiles et [Abri-Syklett](#) pour les ateliers fixes

Information :
22 mars 2017

À PARTIR DU 22 MARS 2017
À VÉLO, LE PORT D'UN CASQUE CERTIFIÉ
SERA OBLIGATOIRE
POUR TOUS LES ENFANTS
DE MOINS DE 12 ANS.

SÉCURITÉ ROUTIÈRE
TOUS RESPONSABLES



LES ENCHERES de la Ville de Guidel

La ville de Guidel vend occasionnellement du mobilier et des matériels divers dont elle n'a plus l'utilité dans une logique de développement durable et de chasse au gaspillage.

Mobiliers, véhicules, matériels divers sont mis aux enchères via la plate-forme Internet d'Agorastore. Les ventes durent en principe un maximum de 15 jours suivant les biens à compter de leur mise en ligne.

Un public élargi (collectivités, entreprises, associations, particuliers) a ainsi accès à ces ventes dans des conditions assurant égalité de traitement et transparence des procédures.

Depuis le mois de juin 2016, vous pouvez accéder au site www.agorastore.fr/guidel afin de consulter les enchères en cours.

Une fois sur la plate-forme, vous devez obligatoirement vous inscrire si vous souhaitez enchérir. Chaque bien déposé est accompagné d'une fiche descriptive, du prix de base déterminé par la ville de Guidel, et de la date butoir d'achat. Celui qui souhaite se le procurer doit enchérir dans le délai imparti.

Le dernier enchérisseur reçoit un mail lui annonçant qu'il est devenu propriétaire du bien sous réserve de l'acceptation finale de la Ville et du paiement du prix.

**Le bien est à récupérer auprès des services techniques
Adresse : ZI des Cinq Chemins – 56520 Guidel**

L'ASSOCIATION SEL'TY pour échanger biens et services gratuitement

SEL'TY de Lorient - Qu'est-ce que c'est ?

C'est une association qui permet un service d'échanges au niveau local, de biens, de services et de savoirs.

SEL'TY de Lorient

SANS ARGENT, TOUT S'ÉCHANGE.

Site de l'association [SEL'TY de Lorient](#).

Sans argent, nous échangeons des biens et des services..... Il suffit d'être membre de l'association.

Vous pouvez proposer des objets, des services, les légumes de votre jardin....

Vous pouvez demander à d'autres membres du SEL'TY des services, le prêt de matériel...

Vous échangez des livres, des vêtements, des objets des décorations...

Contact :

Appelez Jean-Pierre HÉMON,

02 97 82 11 26 ou 06 08 17 11 88

loric56@orange.fr ou remplissez le [Formulaire sur le site](#)

Qu'est-ce qu'un SEL ?

Un SEL (Système d'Echange Local) est composé d'un groupe de personnes vivant dans un même secteur, qui souhaitent échanger des biens et des services sans passer par l'argent ni les banques, et développer l'entraide, la solidarité. Il en existe plus d'une trentaine en Bretagne.

Le TOP 5 des applications pour bénéficier de réduction toute l'année

Les applications pour des réductions - Qu'est-ce que c'est ?

Sur internet ou sur votre smartphone, vous pouvez charger des applications (voir les noms ci-dessous). En effet, les entreprises sont nombreuses à créer des applications pour vous faire profiter de réductions toute l'année.



applications pour trouver des réductions

Lorsque l'on fait ses courses ou du shopping, on a de plus en plus envie de faire des économies tout en se faisant plaisir. Si avant l'ère du tout numérique, il était difficile de trouver des bons plans, ce n'est plus le cas maintenant !

Les applications de réductions les plus connues

L'application la plus connue est sans doute **C-Wallett**. Depuis l'iPhone ou un Android, il est possible de bénéficier d'offres génériques et exclusives chez Monoprix, Intermarché, Carrefour... sur des produits spécifiques. Certaines offres sont directement soustraites au moment du paiement, mais certaines demandent une procédure de remboursement via l'application. **Groupon** a compris l'intérêt des réductions grâce au mobile. C'est pourquoi il a lancé sa propre appli. Celle-ci fonctionne comme son site internet : vous recherchez des deals et vous les achetez pour un prix dérisoire. Vous pouvez ensuite les utiliser grâce à votre smartphone. Disponible sur l'App Store et sur Google Play, elle est parfaite pour ceux qui ont déjà l'habitude d'utiliser le site internet.

Les autres applications de bons plans

Face à ces géants du bon plan, certaines autres applications naissent. Il y a notamment **Shopmium**. Cette application fonctionne très simplement. L'utilisateur profite d'offres qui lui sont exclusivement réservées. Il est possible de créer des alertes pour certaines promotions ou de les retrouver directement depuis le téléphone. Après chaque achat il est nécessaire de scanner le code-barre du produit et le ticket de caisse avec l'application. Alors, vous êtes prêt à dégainer votre smartphone ?

LA SANTÉ

1°) Le Dispositif «Ma commune Ma santé»

Dispositif « ma commune ma santé » – Qu'est-ce que c'est ?

C'est une **complémentaire santé** mutualisée négociée à tarif préférentiel auprès de mutuelles spécialisées et destinée exclusivement aux résidents de la commune.

Dans le cadre de sa politique sociale, le CCAS de Guidel favorise l'accès au dispositif « ma commune ma santé ». Il s'est engagé dans un partenariat avec l'association Actiom qui a mis en place un dispositif de complémentaire santé appelé « ma commune, ma santé ».

Il permet de proposer un contrat santé groupe à des tarifs attractifs. L'objectif est de baisser les coûts en mutualisant les risques à l'échelle de l'ensemble du territoire.

Ce dispositif s'adresse en priorité aux personnes hors de la vie salariale, à savoir :

artisans, autoentrepreneurs, retraités, agriculteurs, chômeurs, jeunes en difficulté d'insertion, intérimaires, souhaitant améliorer sa couverture maladie complémentaire.

➔ Pour bénéficier des tarifs négociés, les adhérents à l'association paient une cotisation de 10 € par an. Il n'y a pas de questionnaire ou d'examen médicaux, le seul critère de sélection pour adhérer est de résider dans la commune.

Pour tous renseignements vous pouvez consulter le site : ➔ www.macommunemasante.org

Un tarificateur vous permet de simuler le montant de votre cotisation.

Monsieur Laurent PIOT reçoit sur RDV au CCAS (☎ : 02 97 02 96 90) pour tous renseignements sur la mutuelle.

Avantages et bénéfices de l'offre « Ma commune Ma santé »

- Tarifs mutualisés moins de 60 ans/plus de 60 ans
- Gain en pouvoir d'achat
- Grilles de prestations adaptées par tranche d'âge
- Pas de sélection médicale, pas de questionnaire de santé
- Critères de tarifications à la personne : adulte, enfant
- 3 options au libre choix : ÉCONOMIE – SÉCURITÉ - CONFORT



2°) L' ACS – Aide au paiement d'une complémentaire santé

L'ACS – Qu'est-ce que c'est ?

Une aide au paiement d'une Complémentaire Santé

Vos droits

L'ACS est réservée aux personnes dont les ressources sont légèrement supérieures au plafond d'attribution de la CMU-C.

Elle vous donne droit, durant un an, à une aide financière pour payer votre contrat de complémentaire santé.

Une complémentaire santé facilite votre accès aux soins en prenant en charge la part complémentaire de vos dépenses de santé.

Concrètement, cette aide vous permet de réduire, et dans certains cas de prendre en charge totalement, le montant de votre cotisation annuelle.

Lors de vos visites chez le médecin, l'ACS vous permet également de bénéficier d'une dispense totale d'avance des frais.

Pour toute information sur l'ACS et sur les offres sélectionnées, connectez-vous sur www.info.acs.fr

Pour savoir si vous pouvez bénéficier de l'ACS,

Testez votre droit grâce au simulateur <http://www.info-acs.fr/simulateur.php>

Exemple d'une consultation chez le médecin traitant



Le montant de l'aide

Une aide est accordée à chaque membre de votre famille. Le montant accordé varie en fonction de l'âge du bénéficiaire.

Age du bénéficiaire	Montant de l'aide
Moins de 16 ans	100 €
De 16 à 49 ans	200 €
De 50 à 59 ans	350 €
60 ans et plus	550 €

Afin de réduire le montant restant à votre charge sur le prix du contrat, des aides supplémentaires peuvent être accordées par les caisses d'assurance maladie. N'hésitez pas à vous adresser à votre caisse d'assurance maladie.

Les contrats concernés par l'aide

Votre aide est utilisable sur l'un des contrats de complémentaire santé spécialement sélectionnés pour leur bon rapport qualité-prix.

Des réductions sur votre facture de gaz et d'électricité

Grâce à l'ACS, vous pouvez également bénéficier de réductions sur votre facture de gaz et d'électricité.

Pour en savoir plus, rendez-vous sur le site www.cmu.fr

LA PROTECTION UNIVERSELLE MALADIE (Puma)



Informations sur le site www.securitesociale.fr/la-mise-en-place-de-la-protection-universelle-maladie

Remplaçant la CMU de base, la **Protection universelle maladie** est entrée en vigueur le 1^{er} janvier 2016.

- La Protection universelle maladie intervient pour la prise en charge des frais de santé qui relèvent de l'assurance maladie obligatoire.

Cette réforme garantit à toute personne qui travaille ou réside en France de manière stable et régulière, un droit à la prise en charge de ses frais de santé par l'Assurance maladie, à titre personnel et de manière continue tout au long de la vie.

Quel est l'objectif de cette réforme ? des remboursements de frais de soins simplifiés

En pratique, les conditions requises pour ouvrir droit au remboursement des frais de soins sont simplifiées. Il n'y a pas de ruptures de droits.

Qui a droit à la protection universelle maladie ?

Les **conditions** pour bénéficier de la **Protection universelle maladie** sont les suivantes :

- Travailler en France
- ou
- Résider en France de manière stable et régulière

Personnes concernées : Agriculteur, Artisan-Commerçant, Autoentrepreneur, Dirigeant non-salarié, Dirigeant salarié, Etudiant, Fonctionnaire, Libéral, Retraité, Salarié, Sans activité.

La mise en place de la **Protection universelle maladie** ne modifie pas la CMU complémentaire, ni son principe ni ses règles d'attribution.

LA CMU complémentaire (CMU-C)

La CMU complémentaire assure une **couverture plus large** comprenant le remboursement total du ticket modérateur, des médicaments, des frais d'hospitalisation et du forfait hospitalier journalier pour une durée illimitée, ainsi que le remboursement de la participation forfaitaire d'un euro, ainsi que le remboursement de certains soins annexes (soins dentaires, lunettes...) dans la limite de tarifs fixés par arrêtés.

De même, le bénéfice de la CMU-C ouvre le droit à une dispense d'avance de frais de soins (tiers-payant) sous réserve du respect par l'assuré du parcours de soins coordonnés.

<http://www.ameli.fr/assures/soins-et-remboursements/cmu-et-complementaires-sante>

➔ AIDE au financement de la CMU.

- CMU complémentaire et Aide médicale de l'État
Plafond de ressources mensuel en métropole (en €)

1 pers.	2 pers.	3 pers.	4 pers.	pers. suppl.
721	1 082	1 298	1 514	288,43

- Aide complémentaire santé
Plafond de ressources mensuel en métropole (en €)

1 pers.	2 pers.	3 pers.	4 pers.	pers. suppl.
973	1 460	1 752	2 044	389,39

Montant de l'aide (en €)

- 16 ans	de 16 à 49 ans	de 50 à 59 ans	60 ans ou +
100	200	350	550

Le Pôle d'entraide neurologique – Qu'est-ce que c'est ?

Cette Association vient en aide aux malades et aux familles touchés par une affection neurodégénérative, telle que la maladie de Parkinson, la sclérose en plaques, la maladie d'Alzheimer, l'épilepsie, etc...



Centre Alpha
44, Avenue François Billoux
56600 Lanester
(au milieu de la galerie du rez-de-chaussée)

Pole.neuro@free.fr ☎ [09 52 27 53 10](tel:0952275310)

www.poleneuro.fr (pour connaître le lieu, Lanester ou Quéven – laissez un message et l'on vous répondra)

Jours et heures de permanence au local

Le Mardi de 10 à 12h et l'après-midi de 14 à 16h.

Le Vendredi sur rendez-vous.

Un lieu pour les aidants

Accompagner et s'occuper au quotidien d'un proche en perte d'autonomie vient affecter la vie personnelle et professionnelle de l'aidant et peut générer chez lui de l'épuisement.

Le café rencontre des aidants est un lieu d'écoute qui peut lui permettre d'échanger et de se ressourcer. Les Guidélois y sont les bienvenus.

Café rencontre des aidants

à Lanester

2^{ème} vendredi après-midi de chaque mois en alternance avec Quéven et Lanester, de 14h à 17h.

Centre Alpha de Lanester

44, avenue François Billoux ☎ 09 52 27 53 10

Café rencontre des aidants

à Quéven

2^{ème} vendredi après-midi de chaque mois en alternance avec Quéven et Lanester, de 14h à 17h.

Médiathèque de Quéven

Place de la Ville de Toulouse ☎ 09 52 27 53 10

Café rencontre sur le thème de l'épilepsie en collaboration avec Epilepsie-France

Chaque 3^{ème} vendredi après-midi du mois de 14h à 17h

Au Centre Alpha de Lanester

**Les ASSOCIATIONS de SANTÉ, de Handicap
d'accompagnement et d'assistance aux personnes
en difficultés financières
- Lorient – Lanester – Ploemeur -**

ADDICTIONS

Alcooliques anonymes

02 97 81 27 87

www.aafrance.fr

Alcooliques Assistance

21 rue du 62è RI

02 97 64 41 04

AMAFE Bretagne

Association militant pour l'aide aux femmes éthyliques

02 97 02 95 30 - Lorient

AMPAT

Agir en Morbihan pour la prévention

De l'alcoolisation au travail :

Cité Allende – 12 rue Colbert - Lorient

06 63 00 04 59

Douar Nevez

39 rue de la Villeneuve

Immeuble Fastnet - Lorient

02 97 21 47 71

EFAIT

Ecoute familiale information toxicomanie :

Maison de la solidarité

16 rue des Frères Lumières

56600 Lanester

02 97 76 49 00

Amitié santé marine

44 avenue François Billoux – 56600 Lanester

02 97 89 06 47

ams56@wiféo.com

Vie libre

Maison de quartier Bois du Château

9 rue Jules Massenet - Lorient

06 14 79 89 94

06 62 51 02 01

Espoir Amitié

02 97 40 81 13 (contact départemental)

A Lorient : Maison pour tous de Kervénanec

06 87 67 93 59

CANCER

Ligue contre le cancer

Cité Allende, rue Colbert - Lorient

02 97 64 58 08

02 97 54 18 18 (comité départemental) – Vannes

Réseau Onc'Orient

Hôpital du Scorff - Lorient

www.oncoriant.org

COEUR

Atout cœur (AMCV)

26 rue Mme De Sévigné - Lorient

02 97 21 24 21

Ecoute santé cœur n° azur 0811 099 098

DON DU SANG

EFS, Hôpital, du Scorff

02 97 06 92 93

www.dondusang.net

Association des donneurs de sang

Cité Allende – 12 rue Colbert - Lorient

06 79 40 97 66

DIABETE

Diabl'or

AFD-Association française des diabétiques

02 97 83 24 59

www.diabl'or.asso.fr

Réseau de santé Codiab-Kalon'ic

41 rue Chaigneau - Lorient

02 97 36 43 44

www.codiab.fr

SIDA

Aides Morbihan

02 97 83 69 17

www.aides.org

ASSOCIATIONS D'ACCOMPAGNEMENT (SOCIAL-INSERTION)

Sauvegarde 56

Pôle insertion adultes-familles

02 97 21 33 40 Lorient

Restaurants et relais du cœur

02 97 21 72 40

06 16 87 41 71

Lorient solidarité

02 97 83 96 41

Secours catholique

7 rue de Merville - Lorient

02 97 37 47 29

www.secours-catholiqueasso.fr

Secours populaire

38 rue du Gaillec - Lorient

02 97 64 59 59

www.spf56.org

Bateau bleu

Familles et amis des détenus

au centre pénitentiaire de Ploemeur

02 97 37 47 36

Le panier de la mer

02 97 83 67 59

Marin'accueil

02 97 83 80 20

06 11 94 95 88

Cap cadres

02 97 21 86 42

06 71 68 28 88

Alesi

02 97 76 68 69

Adepape du Morbihan

Association départementale d'entraide des personnes
accueillies à la protection de l'enfance

02 97 84 81 11

Elan

02 97 35 36 71

ASSISTANCE AUX PERSONNES EN DIFFICULTES FINANCIERES

UDAF

1 Rue Maurice Thorez - Lorient

06 72 42 83 04 sur Rdv

www.udaf56.asso.fr

Crésus Bretagne (permanence de Lorient)

Maison des associations – Cité Allende

06 46 07 58 94

<http://cresus-bretagne.fr/index.php>

HANDICAP

Adapei

Association départementale d'entraide
de parents de personnes handicapées
mentales et de ses amis
Les papillons blancs
02 97 63 36 36
2 allée Tréhornec-56000 Vannes
Bretagne
www.adapei56.com

APEDYS Morbihan

Association de parents d'enfants dyslexiques
Cité Allende – 12 rue Colbert - Lorient
06 48 27 78 96
www.apedys.org

APF

Association des paralysés de France
02 97 47 14 62
www.apf.asso.fr

UNAFAM

Union des amis et familles de malades psychiques
Cité Allende – 12 rue Colbert - Lorient
02 97 84 97 71
www.unafam.org

FNATH

Fédération nationale des accidentés du travail et handicapés
5 rue Maître Esvelin - Lorient
02 97 64 30 04
www.fnath56.org

HANDISPORT

ASCOF

Association sportive des coureurs de l'ouest en fauteuil
31 rue du Colonel Muller – Lorient
09 81 93 02 66
www.ascof.fr

CEP

Cercle d'éducation physique
et d'entraide sociale
67 rue Duguay Trouin - Lorient
02 97 84 11 40
www.cep-orient.com

Les bouchons du Pays de Lorient

Foyer Soleil – 26 rue de Kersabiec
06 76 36 72 63
www.lesbouchonsdupaysdelorient.com

AAHVB

Amicale des aveugles et handicapés visuels de
215 rue Jean Jaurès – 56600 Lanester
02 97 05 80 09

APAJH

Association pour adultes et jeunes handicapés
2 rue du Professeur Mazé - Lorient
02 97 83 89 62
www.apajh.org

Visuel

Langue des signes française de Bretagne
02 99 78 16 51
www.visuel-lsf.org

Oreille et vie

Association des malentendants et devenus sourds du
Morbihan
02 97 64 30 11
09 60 40 25 95
www.oreilleetvie.org

CDH 56

Comité départemental handisport du Morbihan
CMRRF de Kerpape-BP78-56275 Ploemeur cedex
02 97 82 61 60
www.handisport-morbihan.org/

FOLCLO

2 rue Maurice Thorez - Lorient
02 97 37 52 66
www.lorient-folclo.fr

Remarque : pour compléter cette liste en contactant l'hôpital du Scorff de Lorient au sein duquel les associations d'utilisateurs de santé sont fédérées. ☎ 02 97 06 90 90 et consulter le site de Lorient Asso www.lorient-asso.fr

LES JEUNES

La Maison des Adolescents (12-18 ans)

La maison des adolescents – Qu'est-ce que c'est ?

C'est un lieu de conseil et d'écoute pour adolescent. Coup de blues, addictions, problèmes avec les parents... ou tout simplement besoin d'une information, d'un conseil, ou juste envie de parler avec un adulte qui saura respecter votre anonymat.

Adresse : 3 boulevard de la République - 56100 LORIENT
☎ 02 97 64 71 33 contacter le secrétariat ou venir sur place
Site web : <http://www.ch-charcot56.fr/>

Horaires d'ouverture

Lieu principal : lundi au vendredi, de 10h à 19h
samedi de 10h à 18h (fermé samedi de mi-juillet à fin août)

Le Centre de Planification et d'Education Familiale

Le centre de planification – Qu'est-ce que c'est ?

La **planification familiale**, ou le **planning familial**, est l'ensemble des moyens qui concourent au contrôle des naissances, dans le but de permettre aux jeunes et aux familles de choisir d'avoir un enfant. Les centres de planification familiale sont les lieux qui mettent à disposition ces moyens et qui informent sur leur mise en œuvre.

Adresse : CENTRE de PLANIFICATION et D'ÉDUCATION FAMILIALE
Centre Hospitalier Bretagne Sud - Site du Scorff
1 rue Louis Guiguen – 56100 LORIENT
☎ 02 97 06 91 84

SANTÉ JEUNES - AMOUR – SEXUALITE – CONTRACEPTION - IVG

Les centres de planification informent sur la contraception et l'interruption volontaire de grossesse (dans les pays où elle est autorisée), orientent vers les médecins et partenaires, pratiquent des tests de grossesse. La prescription d'une contraception (pilule, stérilet, implant, etc.) est possible grâce à la présence d'un médecin ou d'une sage-femme.

Avec ou sans l'accord des parents, seul, en couple ou en groupe ... vous pouvez vous rendre au planning familial de Lorient et consulter des professionnels.

Contraception

Bretagne info IVG contraception ☎ 0800-800-648 (n° vert gratuit)

Pour plus d'infos :

www.choisirsacontraception.fr

www.ivg.gouv.fr

Avec ou sans l'accord des parents, seul, en couple ou en groupe...

Les équipes des centres de planification et d'éducation familiale

- vous accueillent
- vous écoutent
- vous informent

LORIENT


Centre de planification et d'éducation familiale
Centre hospitalier Bretagne Sud - Site du Scorff
1 rue Louis Guiguen - 56100 LORIENT
02 97 06 91 84
Bus : 40, 42, 30 ou 20 - arrêt « Rives du Scorff »
Ligne 5 - arrêt « Hôpital du Scorff »

OUVERT DU LUNDI AU VENDREDI

Intervenants : conseillère conjugale, sage-femme, médecin gynécologue, psychologue.

amour . sexualité
contraception . IVG

POUR EN PARLER
POUR ÊTRE ÉCOUTÉ
POUR CONSULTER



Les centres de planification et d'éducation familiale du Morbihan se situent **dans les hôpitaux**

Auray	rue du Dr Laënnec	02 97 29 21 45
Lorient	1 rue Louis Guiguen	02 97 06 91 84
Ploërmel	7 rue du Roi Arthur	02 97 73 26 86
Noyal-Pontivy	site de Kerio	02 97 79 04 00
Vannes	20 bd GI Guillaudot	02 97 01 41 91

POUR + D'INFOS
www.choisirsacontraception.fr
www.ivg.gouv.fr
Bretagne Info IVG Contraception ☎ 0800 800 648

Besoin...

- d'une prescription de contraception
- d'une consultation gynécologique
- d'une demande de contraception d'urgence, de test de grossesse
- de dépistage d'IST, du SIDA...
- d'une demande d'interruption volontaire de grossesse (IVG)

CONFIDENTIALITÉ - GRATUITÉ POSSIBLE POUR MINEURS, JEUNES MAJEURS ET PERSONNES SANS COUVERTURE MALADIE

Envie de parler...

- de sexualité
- de la vie affective et amoureuse
- autour de la grossesse, de l'IVG...
- de difficultés personnelles, dans le couple...

La Prévention - ALCOOL- DROGUES - CANNABIS

Prévention alcool - drogues

N'hésitez pas à contacter ces associations :

BESOIN D'EN PARLER, J'APPELLE !



Drogues info services : 0800 23 13 13 (gratuit depuis un poste fixe)

01 70 23 13 13 (coût d'une communication pour les portables)

7 jours sur 7 de 8 heures à 2 heures

Ecoute cannabis : 0811 91 20 20

Ecoute alcool : 0811 91 30 30

Centres de soins

Les Centres de soins, d'accompagnement et de prévention en addictologie du Morbihan (CSAPA) :

Association Douar Nevez

Douar Nevez de Lorient ☎ 02 97 21 47 71 douarnevez56@hotmail.com

39 Rue de la Villeneuve – Immeuble Fastnet – Bât. 3 – 56100 Lorient

Douar Nevez de Vannes ☎ 02 97 01 34 18 douarnevezvs@hotmail.com

6 Rue Capitaine Jude – 56600 Vannes

AIDES56 ☎ 02 97 83 69 17 ou 06 16 01 40 29 aideslorient@aides.org

63 Rue Maréchal Foch - Lorient

- Matériels de réduction des risques (préservatifs, stéribox)
- Dépistage rapide du VIH et de l'hépatite C

CAARUD ☎ 02 97 21 35 20 ou 06 33 60 77 70 lepare-a-chutes@orange.fr

Le Centre d'Accueil, d'Accompagnement à la Réduction des risques pour les Usagers de Drogues & Programme d'échange de seringues.

10 Rue Louis Le Meur - Lorient

ANPAA56 ☎ 02 97 63 86 86 comite56@anpa.asso.fr

Comité d'association nationale de prévention en alcoologie et addictologie

L'association EFAIT- Ecoute - Familiale Information Toxicomanie

L'association EFAIT – Qu'est-ce que c'est ?

Cette association agit en faveur des personnes confrontées aux addictions. L'association, créée localement en 1994, s'est depuis beaucoup développée et est devenue départementale. Elle intervient dans tout le Morbihan avec des groupes de paroles à Lanester, Vannes, Pontivy et Ploërmel. Éfait agit en partenariat avec diverses structures professionnelles.

Au total, 15 bénévoles interviennent sur les quatre sites du département.

Ecoute Familiale Information Toxicomanie : **des solutions existent.**

Il ne faut surtout pas rester seul face aux problèmes, contactez l'association.

Adresse

Maison de la Solidarité

16, rue des Frères-Lumière - 56600 LANESTER

☎ 02 97 76 49 00

E-mail : efait@wanadoo.fr

Permanences le mercredi, de 14 h à 18 h, et le vendredi, de 17 h à 19 h.

Le groupe de paroles se réunit le troisième vendredi de chaque mois, à 20 h 30,
au local de Lanester à la Maison de la Solidarité.

Des permanences téléphoniques sont en place également sept jours sur sept, de 9 h à 19 h.

L'association propose plusieurs actions afin de pouvoir agir auprès des personnes et des familles en grande difficulté face aux problèmes d'addiction, que ce soit la drogue, l'alcool, les jeux...

Grâce à l'écoute des membres bénévoles, les familles peuvent mieux comprendre ce que leurs proches traversent et ainsi s'adapter à la question de la dépendance et des produits modifiant le comportement.

Des informations, orientations, permanences au siège de l'association, groupes de paroles, entretiens individuels font partie des propositions gratuites d'Éfait. Les bénévoles aident les parents et les proches. Sans jugement, dans l'anonymat, la confidentialité et le respect de la dignité et de la vie privée. Pas dans le soin mais dans l'accompagnement.

LE FIL SANTÉ JEUNES - DIALOGUE

FIL SANTÉ JEUNES - Qu'est-ce que c'est ?

Des numéros, à la disposition des jeunes, sont mis en place par différents partenaires (EPE, INPES)

Pour t'exprimer et t'informer sur la santé par un simple appel !

Dialoguer avec des psychologues et des médecins

☎ 0 800 235 236 /gratuit depuis un poste fixe

☎ 01 44 93 30 74 /coût d'une communication ordinaire



LES AIDES JEUNES

AIDES JEUNES - Qu'est-ce que c'est ?

Vous êtes jeune, vous avez besoin d'un coup de pouce ? Bourses, financement du BAFA, etc...
Le département peut vous aider !

Consultez Morbihan.fr



Contact pour les collégiens : ☎ 02 97 54 81 44

Contact pour les étudiants : ☎ 02 97 54 59 46

Département du Morbihan

Direction de l'éducation, du sport et de la jeunesse

2, rue Saint-Tropez

CS 82400

56009 VANNES cedex

jeunesse@morbihan.fr

Bourses et subvention d'études

Vous avez entre 11 et 25 ans ? Le Département du Morbihan met à votre disposition toute une gamme d'aides pour apporter une réponse adaptée à vos attentes et vos besoins. À chaque moment de la vie – scolarité, formation, transports, recherche d'emploi, santé, ouverture à l'international, loisirs – le Département est à vos côtés pour vous aider à faire les bons choix et concrétiser vos projets.

Rest'o Collège 56 : une aide pour la restauration des collégiens

Le Département propose aux familles un dispositif d'aide à la restauration du midi en faveur des collégiens demi-pensionnaires et internes, pour l'année scolaire. Le montant de Rest'o collège 56 s'élève à 0,80 € par repas lorsque votre enfant est demi-pensionnaire et à 2,40 € par jour s'il est interne. Le montant de l'aide est directement déduit de vos factures.

Critères à remplir :

- être domicilié dans le Morbihan,
- enfant scolarisé de la 6^e à la 3^e dans un collège ou un lycée, que ce soit dans le Morbihan ou hors département,
- enfant demi-pensionnaire et déjeunant au minimum 4 jours au restaurant scolaire, ou interne, selon les ressources des parents.

Retirer un dossier : auprès du secrétariat de l'établissement scolaire.

Dépôt de la demande : compléter le dossier, puis le remettre au secrétariat de l'établissement scolaire avec les pièces justificatives.

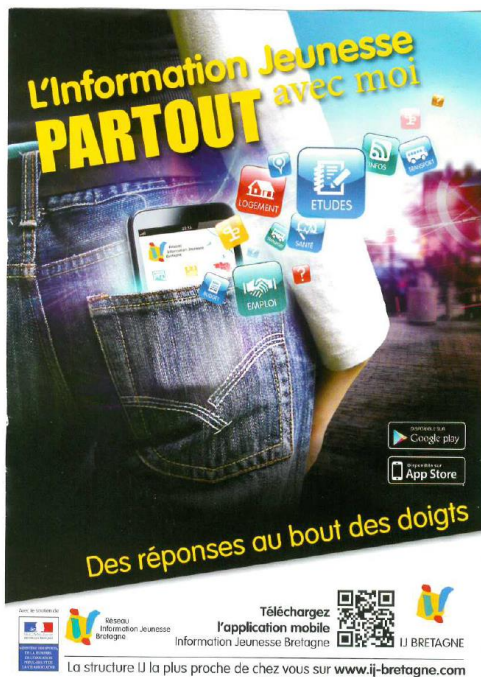
L'INFORMATION JEUNESSE – Emploi, etc...

Vous êtes jeunes, trouver des réponses avec l'information jeunesse.

Des réponses au bout des doigts en téléchargeant l'application mobile Information Jeunesse Bretagne

- Trouvez la structure Information Jeunesse la plus proche de chez vous www.ij-bretagne.com
- Actualités des CRIJ, PIJ et BIJ
- Foire aux questions sur différents sujets.
- Scanner le QR code pour « emmener » la documentation avec soi ...

L'INFORMATION JEUNESSE PARTOUT avec moi !



EMPLOI JEUNES – www.clicnjob.com

Le site pour les JEUNES de – de 25 ans – s'orienter, se former, trouver un emploi

L'association « WeTechCare » a conçu mi-juin 2016, **un site d'accompagnement gratuit vers l'emploi des jeunes en insertion.** (existe également en application mobile).

C'est un site très simple, pédagogique, qui se veut un outil pour « dédramatiser la recherche d'emploi », il est adapté à la prise en main par les jeunes les plus fragiles.

Si vous avez peu ou pas de diplôme, que vous cherchez un travail et n'êtes pas familier de la recherche d'emploi en ligne, le site Clic'n'Job vous vient en aide.

Sur ce site, vous pouvez accéder à des modules autour de thématiques clefs (la recherche, le réseau, l'entretien d'embauche...). Il est riche en vidéos pratiques, quizz pour évaluer ses connaissances et même un générateur de CV de grande qualité.

En bref, tous les outils permettant aux jeunes de gagner en autonomie dans leur recherche.

Les OFFRES et les BONS PLANS près de chez vous

Téléchargez gratuitement ! votre carte speed est gratuite...
Profitez des offres et recevez-les en temps réel où que vous soyez !



Nouveau...
À vos smartphones !
& bénéficiez de toutes les offres des partenaires Carte Speed...

Et pour les pros...



Vous souhaitez devenir partenaire du réseau Carte Speed ?

TÉLÉCHARGEMENT GRATUIT

Profitez de dizaines d'offres tout près de chez vous. Soyez géolocalisés et recevez les offres de nos partenaires en temps réel où que vous soyez.

Votre carte est gratuite !



*Votre
Application
mobile*

Je force !

✓ Des dizaines d'offres

✓ Un max de bons plans

✓ Géolocalisation

✓ Iphones & Android



Get it on Google play

Available on the App Store



facebook.com/CarteSpeed
twitter.com/cartespeed

www.carte-speed.fr



Faites partie de nos dizaines d'annonceurs en rejoignant le réseau Carte Speed. Bénéficiez d'une nouvelle visibilité auprès de nos milliers d'adhérents en publiant vos offres, vos bons plans et campagnes publicitaires sur l'un des deux sites web ainsi que sur notre application mobile.

- 1/ Bénéficiez d'une page web sur nos sites web (Carte Speed Jeunes et Carte Speed Entreprise).
- 2/ Soyez présent parmi les centaines de références disponibles sur l'application pour smartphones.
- 3/ Adhérez à l'une de nos formules et publiez du contenu publicitaire sur tous nos supports web.

Ne pas être sur la voie publique

Une même application pour nos deux sites web !

L'application mobile, désormais disponible sur smartphones Android et Apple, référence l'ensemble des offres des deux réseaux Carte Speed (jeunes et entreprises).

Contact : 06 59 75 73 02

www.carte-speed.fr / www.carte-speed-entreprise.fr

En partenariat avec Virgin Radio



96.4 (LORIENT)
92.4 (VANNES)

LA FAMILLE

La CAF, pour vous renseigner sur vos prestations

La caisse d’allocations familiales est un organisme chargé de la gestion et du paiement des prestations servies au titre des allocations familiales.

Public	Aides possibles	Contact
Personnes âgées	APA (Aide Personnalisée d'Autonomie), Aides des Caisses de retraites : CARSAT, MSA, RSI et autres Aide sociale	CCAS Caisses de Retraites Conseil Départemental
Personnes handicapées	PCH (Prestation de Compensation du Handicap)	MDPH / MDA Conseil Départemental
Familles	Aides aux familles	CAF Conseil Départemental

Les aides dont vous pouvez bénéficier si vous avez des enfants

Adresse

CAF

26 Rue de Clisson, 56100 LORIENT

☎ 0810 25 56 10 (0.118 € par minute depuis un poste fixe)

Site : www.caf.fr

Pour vos enfants, vous pouvez bénéficier d’aides financières. Tout d’abord, la CAF propose différents types d’aides sous conditions de revenus :

- ➔ La prime à la naissance qui a lieu après la naissance de l’enfant
- ➔ L’Allocation de base
- ➔ La Prestation Partagée d’Éducation de l’enfant (PréParEe) pour les parents s’arrêtant de travailler à temps partiel ou à temps complet.
- ➔ L’aide pour la garde de l’enfant pour des enfants de moins de 6 ans, gardés en crèche, chez une assistante maternelle, une garde à domicile, une association ou une micro-crèche.
- ➔ L’Allocation de Rentrée Scolaire (ARS), elle est donnée aux familles modestes qui ont des enfants scolarisés de 6 à 18 ans.
- ➔ L’Allocation journalière de présence parentale (en cas d’enfant malade, accidenté ou handicapé) permet de rester au maximum auprès de son enfant.

À partir du deuxième enfant, des allocations familiales sont automatiquement versées. À partir de trois enfants, et pour les faibles revenus, le complément familial vient s’ajouter.

LES AIDES AUX VACANCES FAMILIALES

Règle de cumul

L'aide aux vacances enfants Vacaf (Ave) peut être cumulée avec [l'aide aux vacances familles Vacaf](#) (Avf) ou [l'aide aux vacances sociales des familles](#) (Avs).

Attention ! Inscrivez votre enfant auprès de l'organisateur de séjour au plus tôt. Les places disponibles financées sont limitées.

Pour vos vacances en famille : vous pouvez bénéficier de l'aide aux vacances familiales **avec l'aide vacaf et l'aide à la location.**

Ces aides sont utilisables pour des vacances avec vos enfants pendant les vacances scolaires. En fonction de votre quotient familial la Caf prendra en charge de 25, 40 ou 60 % du coût de votre séjour Vacaf (dans la limite de 600 €) dans l'un des centres labellisés, ou vous versera une aide à la location de 190, 330 ou 360 € (dans la limite du montant total) si vous souhaitez louer un appartement ou une maison chez un particulier ou un professionnel.



Si vous êtes intéressé, consultez le site de www.vacaf.org

Autres secteurs :

Mutualité Sociale Agricole (MSA)

La MSA intervient au titre de l'aide sociale pour l'aide au départ en vacances de vos enfants. Les affiliés ont le choix entre des chèques-vacances et des bons-vacances (valables 1 an).

Qui en bénéficie ?

Les familles d'exploitants ou salariés agricoles.
Les enfants âgés de 2 à 16 ans (ou 20 ans selon la région).

Où se renseigner ?

Auprès de votre caisse locale ou Directement en ligne sur www.msa.fr

Le Conseil Départemental

Le Conseil Départemental est une collectivité territoriale qui intervient en complément d'autres aides, pour soutenir les familles en très grande difficulté. Cette aide se présente sous forme d'allocations.

Où se renseigner ?

Auprès des assistantes sociales de votre CCAS.

Les Organismes de Séjours

Les organismes eux-mêmes proposent souvent des aides aux familles. Les organisateurs peuvent vous proposer diverses solutions comme une réduction pour votre second enfant, des facilités de paiement sous forme d'échelonnement, une « remise fidélité », etc.

Où se renseigner ?

L'organisateur du séjour où vous souhaitez faire partir votre enfant.

LA CAF – L'accompagnement des parents qui se séparent

La séparation amène un grand nombre de changements dans la vie d'une famille.

Comprendre ce que vous êtes en train de vivre, aider nos enfants à s'adapter, traverser les conflits et le stress...

La CAF met en place des réunions ouvertes aux parents sur le département du Morbihan.

Sur inscription au ☎ 02 97 62 28 40

Ou mediation-familiale.cafvannes@caf.cnafmail.fr

A l'issue de ces séances animées par une médiatrice, un travailleur social et un juriste, les parents ont des réponses pratiques, aussi bien sur les réactions des enfants que sur les différents types de séparation.

Réunions 2018

LANESTER	MORÉAC	VANNES
Centre social Albert Jacquard 71, Avenue Billoux	Locminé formation Bodavel à Moréac	Espace Henri Matisse 13, rue Emile Jourdan
<ul style="list-style-type: none">• Jeudi 22 février• Jeudi 15 mars• Jeudi 19 avril• Jeudi 21 juin• Jeudi 20 septembre• Jeudi 18 octobre• Jeudi 15 novembre	<ul style="list-style-type: none">• lundi 12 Février• lundi 12 Mars• lundi 9 Avril• lundi 11 Juin• lundi 10 Septembre• lundi 8 Octobre• lundi 10 Décembre	<ul style="list-style-type: none">• mardi 13 février• mardi 13 mars• mardi 10 avril• mardi 12 juin• mardi 11 septembre• mardi 09 octobre• mardi 13 novembre
de 18h15 à 20h30	de 18h15 à 20h30	de 18h15 à 20h30

Inscription : mediation-familiale.cafvannes@caf.cnafmail.fr
02 97 62 28 40

LES SENIORS

LES SENIORS : s'informer et s'orienter

Portail national d'information pour l'autonomie des personnes âgées et l'accompagnement de leurs proches

➤ S'informer et s'orienter sur le site :
www.pour-les-personnes-agees.gouv.fr

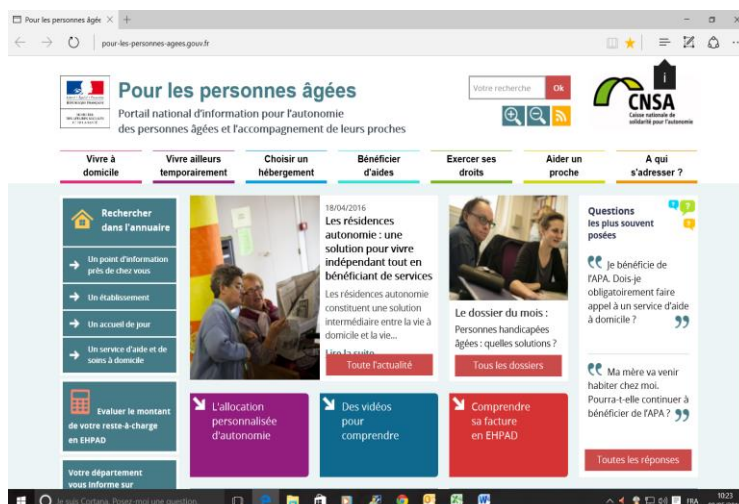
Un autre site pour les seniors :
www.poubienvieillir.fr



Vivre à domicile, choisir un hébergement, connaître les aides... :
Le nouveau site web d'information et d'orientation pour l'accompagnement des personnes âgées et leurs proches www.pour-les-personnes-agees.gouv.fr répond à vos questions.

➔ Sur ce site, vous pouvez également comparer les prix des maisons de retraite en France, à l'aide d'un comparateur officiel des prix et calculez les restes à charges.

Pour les personnes qui préfèrent être informées par téléphone, un numéro national unique le 0 820 10 39 39 ➔ du lundi au vendredi de 9 H à 18 H (0,15 euro TTC la minute).



La médiation au service des personnes âgées

Quand faire rentrer un parent en maison de retraite ? Comment veiller sur lui à domicile ?

Contactez un médiateur familial... contactez la CAF ou Fenamef : www.fenamef.asso.fr

Des renseignements peuvent être pris auprès de l'association Médiation part'âge, www.mediationpartage.fr qui s'est spécialisée dans ce domaine.

L'espace autonomie Seniors – Qu'est-ce que c'est ?

L'Espace Autonomie Seniors est une structure composée d'une équipe prenant en charge la **problématique des personnes âgées** et de leurs proches afin d'accompagner chaque étape de ce parcours d'aides et de soins.

Chaque personne âgée doit pouvoir être écoutée et suivie dans le respect de son parcours de vie, de son histoire, de ses différences.

Un lieu d'accueil, d'information, de conseil et d'orientation pour :

- Informer et conseiller sur le maintien à domicile, les structures d'accueil pour personnes âgées, l'accès aux différentes aides ;
- Conseiller les bénéficiaires, la famille (sur l'aide à domicile, les soins, portage de repas, adaptation du logement),
- Information et prévention à destination des seniors, de leurs proches et des professionnels.
- Coordination avec le PACT HD si le logement nécessite des aménagements selon le handicap ou la perte d'autonomie
- Suivi individuel des bénéficiaires sur la durée
- Examen des difficultés financières et recherche de solutions

L'Espace Autonomie Seniors lorientais regroupe 30 communes, à savoir, les 5 communes de la Communauté de Communes de Blavet Bellevue Océan et les 25 communes de Lorient Agglomération.

Cette plate-forme devrait être mise en place sur Lorient dans le courant de l'année 2018.

LES SENIORS – Aides financières

Les aides financières : où vous renseigner ?

Les services adhérents à UNA ont passé convention avec les principaux organismes financeurs. Selon votre situation, vous pouvez bénéficier d'**aides financières**.

Prenez contact avec le service pour une réponse adaptée à votre situation.

Public	Aides possibles	Contact
Personnes âgées	APA (Aide Personnalisée d'Autonomie), Aides des Caisses de retraites : CARSAT, MSA, RSI et autres Aide sociale	CCAS Caisses de Retraites CNAV et AGIRC-ARRCO : ☎ 3960 Conseil Départemental
Personnes handicapées	PCH (Prestation de Compensation du Handicap)	MDPH / MDA Conseil Départemental
Familles	Aides aux familles	CAF Conseil Départemental

La caisse nationale d'assurance vieillesse (Cnav) et les caisses complémentaires Agirc-Arcco proposent via leurs services d'action social, aux retraités du secteur privé des services souvent peu connus. Contact pour en savoir plus ☎ 3960. Ou rendez-vous sur www.assuranceretraite.fr.

Partenaires de l'UNA

Espace Autonomie Seniors du Pays d'Auray	AURAY	GUEGUEN - HUCHET Céline	02 97 29 20 90	accueil.auray-espaceautonomie@orange.fr
Relais le point bleu de Lanester	LANESTER	LE NADAN Mireille	02 97 76 79 20	mireille-lenadan@ville-lanester.fr
CLIC La passerelle Lorient	LORIENT	GUINGUENO Lydia	02 97 84 15 50	ccas@mairie-lorient.fr
Espace Autonomie Seniors (EAS) du Territoire Vannetais : Vannes aggro	VANNES	DORSO Hélène GUYOMAR-LIDOUREN Catherine	02 97 68 70 66	easvannetais@vannesagro.fr
A voir aussi, tous les partenaires sur le site du Conseil Départemental				Conseil Départemental

LES SENIORS/Aide appareillage, ALD

1°) AIDES pour appareillage par les Caisses de Retraite

Pour vous aider lors de difficultés de paiement pour vos lunettes, votre appareil auditif ou votre chauffage par exemple, chaque caisse de retraite dispose d'un service social qui peut participer par une aide financière.

MUTUELLE

La mutuelle santé municipale (voir page 41 de ce classeur "Bons Plans")

L'aide au paiement de la mutuelle (voir page 42 de ce classeur "Bons Plans")

ALD (affection de longue durée)

Renégocier un contrat de mutuelle → vous ou un parent se retrouve en maladie ALD, dans ce cas, vous pouvez renégocier votre contrat de mutuelle.

Sortie d'hôpital

Se renseigner auprès de votre mutuelle → car certaines mutuelles fournissent des heures d'aides à domicile à la sortie d'hôpital (si la personne est hospitalisée pour plus de 3 jours).

2°) AIDE AU TRANSPORT – chèque Sortir Plus

Prestation "chèque sortir plus" (prestation de transport accompagné proposée par certaines caisses de retraites).

Vous avez cotisé à l'AGIR ou à l'ARRCO dans votre carrière, vous pouvez accéder aux chèques sortir plus.

La démarche

La prestation « Sortir Plus », met à la disposition des bénéficiaires un accompagnateur, véhiculé ou non, pour leur permettre d'aller faire des courses ou en promenade, de se rendre chez des amis, à la banque, chez le coiffeur, etc., favorisant ainsi la mobilité et le lien social, facteurs d'un vieillissement réussi.

Pour qui ?

Les personnes isolées de 80 ans et plus.

Comment en bénéficier ?

En appelant le **0 810 360 560**. Un conseiller organise la sortie avec un accompagnateur, salarié d'un organisme d'aide à domicile ou de transport accompagné, agréé par la caisse de retraite. L'accompagnateur va chercher la personne à l'heure convenue et l'accompagne à pied ou en voiture. Selon le cas, il peut l'attendre ou rester à ses côtés. Il la raccompagne ensuite à son domicile.

Participation financière

Le financement est effectué sous la forme de chèques emploi service universels (Cesu) préfinancés et nominatifs, attribués par les caisses de retraite complémentaire. Une participation financière est demandée pour chaque chéquier (15 € pour le premier chéquier, 20 € pour le deuxième et 30 € pour le troisième).

LISTE des MAISONS de RETRAITE du Morbihan

Vous recherchez une maison de retraite pour vous ou pour l'un de vos proches.

Consultez les listes des maisons de retraite du département du Morbihan et dossiers uniques d'inscriptions, sur le site du Conseil Départemental, vous trouverez les documents concernant :

- Les dossiers uniques d'inscription en Ets d'hébergement pour Personnes Agées
- Les listes d'hébergements permanents et /ou temporaires du 56

<http://www.morbihan.fr/les-services/personnes-agees/>

A savoir : le dossier unique d'inscription est le même pour les Ets médicalisés ou pas.

Pour les Ets non médicalisés, il suffit de ne pas remplir les volets 7 et 8 du document.

Voici quelques adresses d'établissements sur la région de Guidel : Hébergement permanent

Hébergement permanent

Etablissement & adresse	Contact	Catégorie	Capacité Totale	Prix de journée moyen en hébergement permanent			Habilitation aide sociale hébergement
				Hébergement	Dépendance	Total à la charge du résident	
Territoire Lorientais							
EHPAD de Bubry Rue des Moulins 56310 BUBRY	Résidence Louis Onorati tél : 02 97 51 71 86 fax : 02 97 51 72 57	EHPAD	55 places	51,03 €	GIR 1-2 : 24,75 € GIR 3-4 : 16,35 € GIR 5-6 : 6,93 €	57,96 €	OUI
EHPAD de Caudan 1 rue Jean Moulin 56850 CAUDAN	Résidence Anne de Bretagne tél : 02 97 80 51 00 fax : 02 97 80 51 99 residence-anne-de-bretagne@wanadoo.fr	EHPAD	87 places	59,89 €	GIR 1-2 : 24,03 € GIR 3-4 : 15,25 € GIR 5-6 : 6,47 €	66,36 €	OUI
EHPAD Kergoff 56850 CAUDAN	EHPAD Ti Aieul tél : 02 97 05 71 21 fax : 02 97 05 60 93 secretariat@tiaieul.fr	EHPAD	70 places	60,01 €	GIR 1-2 : 23,01 € GIR 3-4 : 14,62 € GIR 5-6 : 6,20 €	66,21 €	OUI
EHPAD de Caudan Impasse du professeur Cassin 56850 CAUDAN	Résidence Le Belvédère tél : 02 97 05 67 83 fax : 02 97 05 57 18 lebelvedere5@wanadoo.fr	EHPAD	50 places	55,27 €	GIR 1-2 : 25,40 € GIR 3-4 : 16,12 € GIR 5-6 : 6,84 €	62,11 €	OUI
Résidence autonomie 56 rue de l'Eglise 56680 GAVRES	Résidence Stiren Er Mor tél : 02 97 82 55 26 flpa.gavres@wanadoo.fr	Résidence autonomie	67 places	Consulter l'établissement	GIR 1 : 19,71 € GIR 2 : 16,55 € GIR 3 : 13,01 € GIR 4 : 8,28 €	Consulter l'établissement	NON
EHPAD de Quéven 2 rue du Professeur Jérôme LEJEUNE 56530 QUEVEN	Résidence Les Océanides tél : 02 97 05 14 01 fax : 02 97 80 17 56 secretariat.lesoceanides@kerdonis.com	EHPAD	62 places	Consulter l'établissement	GIR 1-2 : 23,37 € GIR 3-4 : 14,85 € GIR 5-6 : 6,29 €	Consulter l'établissement	NON
EHPAD de l'Île de Groix Kermuntion 56590 GROIX	Résidence Ty Laouen tél : 02 97 86 61 58 fax : 02 97 86 61 61 ehpadgroix@orange.fr	EHPAD	47 places	58,90 €	GIR 1-2 : 24,62 € GIR 3-4 : 15,62 € GIR 5-6 : 6,63 €	65,53 €	OUI

Hébergement permanent

Etablissement & adresse	Contact	Catégorie	Capacité Totale	Prix de journée moyen en hébergement permanent			Habilitation aide sociale hébergement
				Hébergement	Dépendance	Total à la charge du résident	
Petite Unité de Vie 19 Kerlita 56520 GUIDEL	Résidence Saint Maurice tél : 02 97 65 93 30 mapa@ccas-guidel.fr	PUV	24 places	Consulter l'établissement	GIR 1 : 24,08 € GIR 2 : 20,23 € GIR 3 : 15,89 € GIR 4 : 10,11 €	Consulter l'établissement	NON
Résidence Kerélys de Guidel 41 rue de l'Océan 56520 GUIDEL	Résidence Kerélys Guidel tél : 02 97 65 35 45 fax : 02 97 65 63 80 kerelys.guidel@argo-asso.com	EHPAD	28 places	57,87 €	GIR 1-2 : 26,03 € GIR 3-4 : 16,52 € GIR 5-6 : 7,01 €	64,95 €	OUI
EHPAD du CHBS Place du calvaire 56700 HENNEBONT	EHPAD La Colline tél : 02 97 06 90 15 fax : 02 97 64 90 28 sec.lacolline@ch-bretagne-sud.fr	EHPAD	54 places	59,02 €	GIR 1-2 : 24,60 € GIR 3-4 : 15,61 € GIR 5-6 : 6,62 €	65,64 €	OUI
Centre Hospitalier de Bretagne Sud Rue François Le Vouédec 56700 HENNEBONT	Eudo de Kerlivo tél : 02 97 06 90 62 fax : 02 97 06 90 71 sec.kerlivo@ch-bretagne-sud.fr	EHPAD et USLD	90 places	60,81 €	GIR 1-2 : 23,76 € GIR 3-4 : 15,08 € GIR 5-6 : 6,40 €	67,21 €	OUI
EHPAD d'Hennebont 2 rue Gérard Philippe 56700 HENNEBONT	Résidence Ster Glas tél : 02 97 30 29 30 fax : 02 97 30 29 70	EHPAD	65 places	59,17 €	GIR 1-2 : 27,31 € GIR 3-4 : 17,33 € GIR 5-6 : 7,35 €	66,52 €	OUI
EHPAD d'Hennebont Le Bouëtiez 56700 HENNEBONT	EHPAD Sainte Marie tél : 02 97 36 20 81 fax : 02 97 36 28 04 secrt.stemarie@orange.fr	EHPAD	68 places	58,92 €	GIR 1-2 : 22,64 € GIR 3-4 : 14,36 € GIR 5-6 : 6,10 €	65,02 €	OUI
EHPAD d'Inzinac-Lochrist Rue de Lann Blen 56650 INZINZAC LOCHRIST	Résidence La Sapinière tél : 02 97 36 90 12 fax : 02 97 36 83 69 lasapiniere4@wanadoo.fr	EHPAD	50 places	51,14 €	GIR 1-2 : 23,35 € GIR 3-4 : 15,45 € GIR 5-6 : 6,56 €	57,70 €	OUI

Proche de Guidel : résidence Amzer Zo à Clohars Carnoët - ☎ 02 98 71 59 38 (accueil permanent ou temporaire ➔ personnes autonomes et dépendantes).

Voici quelques adresses d'établissements sur la région de Guidel : Hébergement temporaire

Hébergement temporaire

Etablissement & adresse	Contact	Catégorie	Capacité totale	Hébergement temporaire (HT)	
				Accueil de jour (AJ)	
				Accueil de nuit (AN)	
				places	Tarif (*)
Territoire Lorientais					
EHPAD de Caudan 1 rue Jean Moulin 56850 CAUDAN	Résidence Anne de Bretagne tél : 02 97 80 51 00 fax : 02 97 80 51 99 residence-anne-de-bretagne@wanadoo.fr	EHPAD	87 places	1 place HT	HT : 65,27 € Gir 5/6 : 6,47 €
Résidence Kerélys de Guidel 41 rue de l'Océan 56520 GUIDEL	Résidence Kerélys Guidel tél : 02 97 65 35 45 fax : 02 97 65 63 80 kerelys.guidel@argo-asso.com	EHPAD	28 places	8 places AJ	AJ : 29,15 € Gir 5/6 : 7,01 €
EHPAD d'Hennebont Le Bouëtiez 56700 HENNEBONT	EHPAD Sainte Marie tél : 02 97 36 20 81 fax : 02 97 36 28 04 secre.stemarie@orange.fr	EHPAD	68 places	8 places AJ	AJ : 33,62 € Gir 5/6 : 6,10 €
EHPAD Kergoff 56850 CAUDAN	EHPAD Ti Aieul tél : 02 97 05 71 21 fax : 02 97 05 60 93 secretariat@tiaieul.fr	EHPAD	73 places	3 places HT	HT : 65,45 € Gir 5/6 : 6,20 €
EHPAD d'Hennebont 2 rue du Gérard Philippe 56700 HENNEBONT	EHPAD Ster Glas tél : 02 97 30 29 30 fax : 02 97 30 29 70	EHPAD	65 places	5 places HT	HT : 68,57 € Gir 5/6 : 7,35 €
EHPAD du CHBS de Hennebont Place du Calvaire 56700 HENNEBONT	EHPAD La Colline tél : 02 97 06 90 15 fax : 02 97 64 90 28 sec.lacolline@ch-bretagne-sud.fr	EHPAD	54 places	1 place HT 6 places AJ	HT : 64,19 € AJ : 35,15 € Gir 5/6 : 6,62 €

Hébergement temporaire

Etablissement & adresse	Contact	Catégorie	Capacité totale	Hébergement temporaire (HT)	
				Accueil de jour (AJ)	
				places	Tarif (*)
Résidence autonomie 1 rue Louis Aragon 56600 LANESTER	Résidence Louis Aragon tél : 02 97 76 81 35	Résidence autonomie	65 places	3 places HT	HT : 53,07 €
Etablissement personnes désorientées de Lanester 10 avenue du Général de Gaulle 56600 LANESTER	Résidence Kerélys tél : 02 97 81 05 11 fax : 02 97 91 63 62 kerelys.lanester@argo-asso.com	EHPAD	30 places	2 places AJ	AJ : 29,40 € Gir 5/6 : 6,49 €
Résidence autonomie 20 rue de Kerguestenen 56100 LORIENT	Résidence Kerguestenen tél : 02 97 87 21 00	Résidence autonomie	83 places	1 place HT	HT : 53,41 €
Etablissement personnes désorientées de Lorient 1 rue Nelson Mandela 56100 LORIENT	Résidence Kerélys tél : 02 97 37 20 10 fax : 02 97 88 17 50 kerelys.lorient@argo-asso.com	EHPAD	29 places	4 places AJ	AJ : 29,80 € Gir 5/6 : 6,87 €
Centre hospitalier de Bretagne Sud Kerbernes 56270 PLOEMEUR	EHPAD - USLD de Kerbernes tél : 02 97 06 99 66 fax : 02 97 64 91 12	EHPAD et USLD	200 places	2 places HT	HT : 58,24 € Gir 5/6 : 6,40 €
EHPAD Mutualité de Ploemeur Parc de Kerloutan 56270 PLOEMEUR	Résidence Kerloutan tél : 02 97 86 17 00 fax : 02 97 86 17 99	EHPAD	107 places	12 places AJ	HJ : 33,11€ GIR 5/6 : 6,64 €
EHPAD Ter et Mer 18 chemin de la Laiterie 56270 PLOEMEUR	Résidence Ter et Mer tél : 02 97 86 48 40 fax : 02 97 86 48 41 direction.teretmer@ploemeur.net	EHPAD	82 places	3 places HT	HT : 64,55 € Gir 5/6 : 7,05 €
EHPAD Mutualité de Pont-Scorff 17 rue Hent Daou 56620 PONT SCORFF	EHPAD Les Couleurs du Temps tél : 02 97 30 24 50 fax : 02 97 30 24 51 lescouleursdutemps@mutualite56.fr	EHPAD	90 places	3 places HT 6 places AJ	HT : 61,33 € AJ : 31,63 € Gir 5/6 : 6,06 €
Centre Hospitalier de Port-Louis Riantec 8, rue de Gâvres 56290 PORT LOUIS	EHPAD - USLD tél : 02 97 82 28 28 fax : 02 97 82 29 00 secretariat.direction@hopitalportlouis.com	EHPAD	193 places	6 places HT	HT : 64,70 € Gir 5/6 : 7,10 €

➡ Proche de Guidel : résidence Domitys «Le Jardin d'Éole» à Lanester - ☎ 02 97 80 25 00 (accueil permanent ou temporaire ➡ personnes autonomes).

L'ACCUEIL FAMILIAL 56

Une alternative à l'hébergement collectif, pensez à l'accueil familial.

Lorsque les personnes âgées, à partir de 60 ans, ou les adultes handicapés se trouvent dans l'impossibilité d'exécuter les actes ordinaires de la vie, ou souhaitent ne plus rester à leur domicile, l'accueil familial leur offre une alternative entre le maintien à domicile, l'entrée en hôpital ou l'hébergement collectif.

Il devient un choix complémentaire, et permet de retrouver un cadre de vie chaleureux, une qualité de vie voisine de "chez soi", de type familial, à dimension de ses souhaits, tout en bénéficiant de soins et d'attentions individualisés.

Adresse : Association des Familles d'accueil du Morbihan

3 rue des Lilas - 56100 LORIENT

Contact : Chantal ROUXEL ☎02 97 83 35 38. Email : chantal.rxl@sfr.fr

Site : www.accueilmfamilial56.net

Vous trouverez sur ce site tous les renseignements utiles sur l'accueil familial pour personnes âgées et handicapées dans le Morbihan (56).

LES ACCUEILLIS

Qui peut être accueilli ?

Les personnes âgées de plus de 60 ans et/ou les adultes handicapés, dès lors qu'ils n'appartiennent pas à la famille d'accueil (jusqu'au 4^{ème} degré de parenté).

Cela représente pour eux une alternative entre le maintien à domicile et la prise en charge en institution. C'est une solution de proximité qui les fait bénéficier d'un accompagnement adapté et personnalisé.

L'accueil à domicile donne lieu à un contrat. Il précise les conditions de l'accueil et le montant mensuel constitué par :

- une rémunération
- une indemnité pour les frais d'entretien
- un loyer

Selon leurs ressources, les personnes accueillies peuvent bénéficier :

- de l'allocation logement
- d'une allocation de compensation des conséquences du handicap
- de l'allocation de perte d'autonomie (l'APA)
- d'une aide sociale

" Vous disposez d'un toit,
de temps libre et
l'envie de partager
votre quotidien !
Devenez Accueillant
Familial ! "

Pour plus d'infos :
02 97 83 35 38
Association des
Familles d'Accueil
du Morbihan
3, rue des Lilas
56 100 LORIENT
email : chantal.rxl@sfr.fr
www.accueilmfamilial56.net

L'Accueil Familial

de personnes âgées
et/ou handicapées,



un véritable métier et un acte de
solidarité entre les générations.

LES ACCUEILLANTS

Lorsque les personnes âgées, à partir de 60 ans, ou les adultes handicapés se trouvent dans l'impossibilité d'exécuter les actes ordinaires de la vie, ou souhaitent ne plus rester à leur domicile, l'accueil familial leur offre une alternative à l'hébergement collectif.

Il devient un choix complémentaire, et permet de retrouver un cadre de vie chaleureux, une qualité de vie voisine de « chez soi », de type familial, en lien avec les familles naturelles et l'environnement social, à dimension de ses souhaits, tout en bénéficiant de soins et d'attentions individualisés.

La demande d'agrément

L'agrément donne la qualité d'« Accueillant Familial ». Il est délivré par le président du Conseil Général du Morbihan.

Votre demande d'agrément est instruite par la Direction Générale des Interventions Sanitaires et Sociales (DGISS) qui procède à l'étude de votre dossier notamment sur :

- Vos motivations et votre aptitude à prendre en charge une personne
- Les conditions matérielles d'accueil à votre domicile
- Vos solutions de remplacement.

Un agrément permet d'accueillir à son domicile :

- Des personnes âgées
- Et/ou des adultes handicapés
- De façon permanente ou temporaire
- De 1 à 3 personnes au maximum.

Il est valable pour 5 ans et renouvelable si les conditions d'accueil sont toujours requises.

Être accueillant familial c'est :

- partager sa vie avec la personne accueillie,
- être disponible en temps et être à l'écoute,
- offrir un environnement relationnel sécurisant,
- travailler en partenariat avec les équipes médico-sociales,
- se former afin d'approfondir ses connaissances pour un enrichissement personnel et professionnel.

La rémunération

Elle est composée d'une :

- rémunération journalière des services rendus et une indemnité de congés,
- indemnité de frais d'entretien courants,
- mise à disposition d'une pièce réservée à la personne accueillie (coucher),
- indemnité en cas de sujétions particulières (proportionnelle au degré de dépendance).

L'ASSOCIATION

Notre Association « Familles d'Accueil 56 » regroupe les accueillants familiaux du département (56) et souhaite :

- Promouvoir ce mode d'accueil dans le Morbihan,
- Répondre à une demande d'accueil non satisfaite,
- Favoriser le développement du métier d'accueillant familial.

LES PERSONNES EN SITUATION DE HANDICAP

LES PERSONNES EN SITUATION DE HANDICAP

Maison départementale de l'autonomie (MDA)

Maison départementale de l'autonomie (MDA)

Dans le Morbihan, ce lieu unique a pris le nom de **Maison Départementale de l'Autonomie (MDA)**.

Quels services trouve-t-on à la Maison départementale de l'Autonomie ?

La MDA du Morbihan a pour mission de mettre à disposition des personnes handicapées et de leur famille une équipe de professionnels (Médecins, ergothérapeutes ou associations spécialisées dans l'insertion professionnelle des personnes handicapées) pour les aider dans leurs démarches et formuler des propositions adaptées aux besoins exprimés par les personnes en situation de handicap.

Faciliter les démarches : un dossier unique

Ce dossier unique de demande de compensation du handicap peut être retiré au CCAS ou à la MDA sur simple demande téléphonique. Il doit être envoyé, complété et signé, à la MDA à Vannes.

Le CCAS de Guidel vous fournira les documents à remplir (formulaire de demande MDPH) et certificat médical à remplir. Ceci afin d'accéder aux droits et prestations de la MDA.

- * carte de stationnement (personne handicapée),
- * carte d'invalidité,
- * carte de priorité, etc...

Sur www.Handicap.fr

[Carte mobilité inclusion : dès le 1er janvier 2017](#)

Évaluer les besoins et suivre les personnes handicapées et leur famille

Pour évaluer les besoins de compensation, l'équipe pluridisciplinaire de la MDA travaille en collaboration avec des équipes extérieures labellisées : contrôle médical du Département du Morbihan, Alcat 56, équipe de suivi de la scolarisation des élèves handicapés...

Après avoir évalué les besoins, l'équipe prépare les plans personnalisés de compensation adaptés au projet de vie souhaité par la personne concernée.

Maison départementale de l'autonomie
Adresse 16, rue Ella Maillart
Parc d'activité de Laroiseau
56000 Vannes ☎ **02 97 62 74 74** contact@mda56.fr
Site web : <http://www.morbihan.fr/dossier/>
www.morbihan.fr/mda/

Numéro vert : 0800 056 200

(appel gratuit depuis un téléphone fixe ou mobile) du lundi au vendredi, aux horaires d'ouverture.

Accueil du public :

du lundi au vendredi, de 8 h 45 à 12 h et de 13 h 15 à 17 h

sauf le mardi matin (ouverture à 10 h) et le vendredi après-midi (fermeture à 16 h)

Rappel → pour l'Adaptation du logement :

Adressez-vous à Espace Info Habitat

Adresse 30 Cours de Chazelles – 56100 LORIENT

☎ n° vert : 0800 100 601 lundi, mercredi et vendredi

E mail : eih@agglo-lorient.fr

Site : www.lorient-agglo.fr/Espace-info-habitat



Bon à savoir – Depuis Janvier 2016 - prime pour les travailleurs handicapés

Nouvelle donne pour la prime d'activité

La ministre des Affaires sociales, Marisol Touraine, a annoncé que son calcul sera modifié, dès juillet, pour permettre aux travailleurs handicapés de la cumuler avec leur allocation adulte handicapé (AAH). Elle a cité l'exemple d'un travailleur handicapé cumulant la moitié d'un smic

(570 €) et l'AAH (630 €) : il pourra prétendre à « **une prime de 135 € par mois** », alors qu'il était exclu du dispositif jusque-là. Cette prime a été lancée en janvier pour remplacer le RSA activité et la prime pour l'emploi. Elle offre un complément de revenu jusqu'à 1,3 smic.

Elle remplace le RSA "activité" et la Prime pour l'emploi. Si vous êtes travailleur handicapé, vous pouvez percevoir la Prime d'activité en faisant votre demande en ligne à partir de début juillet 2016.

LES VACANCES « BONS PLANS »

LES VACANCES « Bons Plans »

Pensez aux astuces pour les vacances ...Devenez Home-sitter.

Vous aimez les animaux, associez cela à vos vacances ! Gardez des maisons et des animaux dans une région de France. Prenez des vacances en économisant l'hébergement et en rendant service. Dans ce cas l'hébergement est gratuit, en échange vous vous occupez de l'animal de la maison où vous logez.

Confiance, sens de l'engagement, générosité d'esprit, partage, ouverture au monde...

Consultez le site de Nomador : www.nomador.com et devenez membre, (de particulier à particulier).



LES NUMÉROS UTILES

LES NUMEROS UTILES

URGENCES

Samu: **15** (urgences vitales)

Police : **17**

Pompiers : **18**

Numéro d'urgence européen (=15 ou 18) : **112**

Samu social – SOS sans abris : **115**

Solidep **56 : 02 97 64 45 77**

SERVICE ORIENTATION LOGEMENT INSERTION

DEPARTEMENT 56

Allo enfance maltraitée : **119**

Numéro enfants disparus : **116 000**

Médecin de garde : **02 97 68 42 42**

SOS Médecins : **02 97 21 42 42 (24h/24)**

Pharmacie de garde : **32 37 (24h/24)**

Standard de l'hôpital du Scorff : **02 97 06 90 90**

Consultations à l'hôpital : **02 97 06 97 90** (sauf en gynécologie au 02 97 06 97 97)

Service d'addictologie de l'hôpital : **02 97 06 73 26**

Clinique Mutualiste de la Porte de l'Orient : **02 97 64 80 00**

Clinique du Ter : **0 826 399 940**

SOS IVG – Contraception **0 800 202 205**

Drogues info services : **0 800 23 13 13** depuis un fixe

Ecoute cannabis : **0 980 980 940** (de 8h à 2h, 7j/7, appel non surtaxé)

Alcool Info Service : **0 880 980 930** (de 8h à 2h, 7j/7, appel non surtaxé)

Alcool assistance – 02 97 64 41 04 ou 06 09 60 72 04 contact Danielle

Tabac Info Service : **39 89**

Violences conjugales : **3919**

Centre anti-poison (24h/24h) : **02 99 59 22 22**

Fil santé jeunes (gratuit, de 8h à minuit) : **32 24**

Suicide écoute : **01 45 39 40 00**

Vie espoir 2000 (prévention suicide) : **0800 07 11 91**

01 70 23 13 13 19 depuis un portable

Allo Prévention Expulsion/logement : **0810 001 505**

Allo Service public (questions administratives) : **3939**





Mairie : 02 97 02 96 96
CCAS : 02 97 02 96 90
PIJ : 02 97 65 34 05
PAE : 02 97 65 34 05
RAM : 02 97 84 94 79
PMI au Ram 02 97 81 05 40
Multi Accueil 02 97 81 52 93
Saute-Mouton : 02 97 02 71 50
Vac'Actives : 02 97 65 09 47
Maison des jeunes : 02 97 21 34 96
MAPA : 02 97 65 93 30
Médiathèque : 02 97 65 05 30
Mission Locale : 02 97 65 37 48
Assistantes Sociales 02 97 81 66 60 sur Rdv

❧ ❧ ❧ ❧ ❧ ❧