




LÉGENDE

Patrimoine paysager à protéger pour des motifs d'ordre culturel, historique, architectural au titre du L 151-19

★ Immeuble remarquable

Petit patrimoine

 Ouvrage militaire

- Patrimoine religieux

- Patrimoine lié à l'ex

■ Autre patrimoine net

— Mur

Ensemble bâti à pr

Patrimoine paysager à protéger
d'ordre écologique au titre

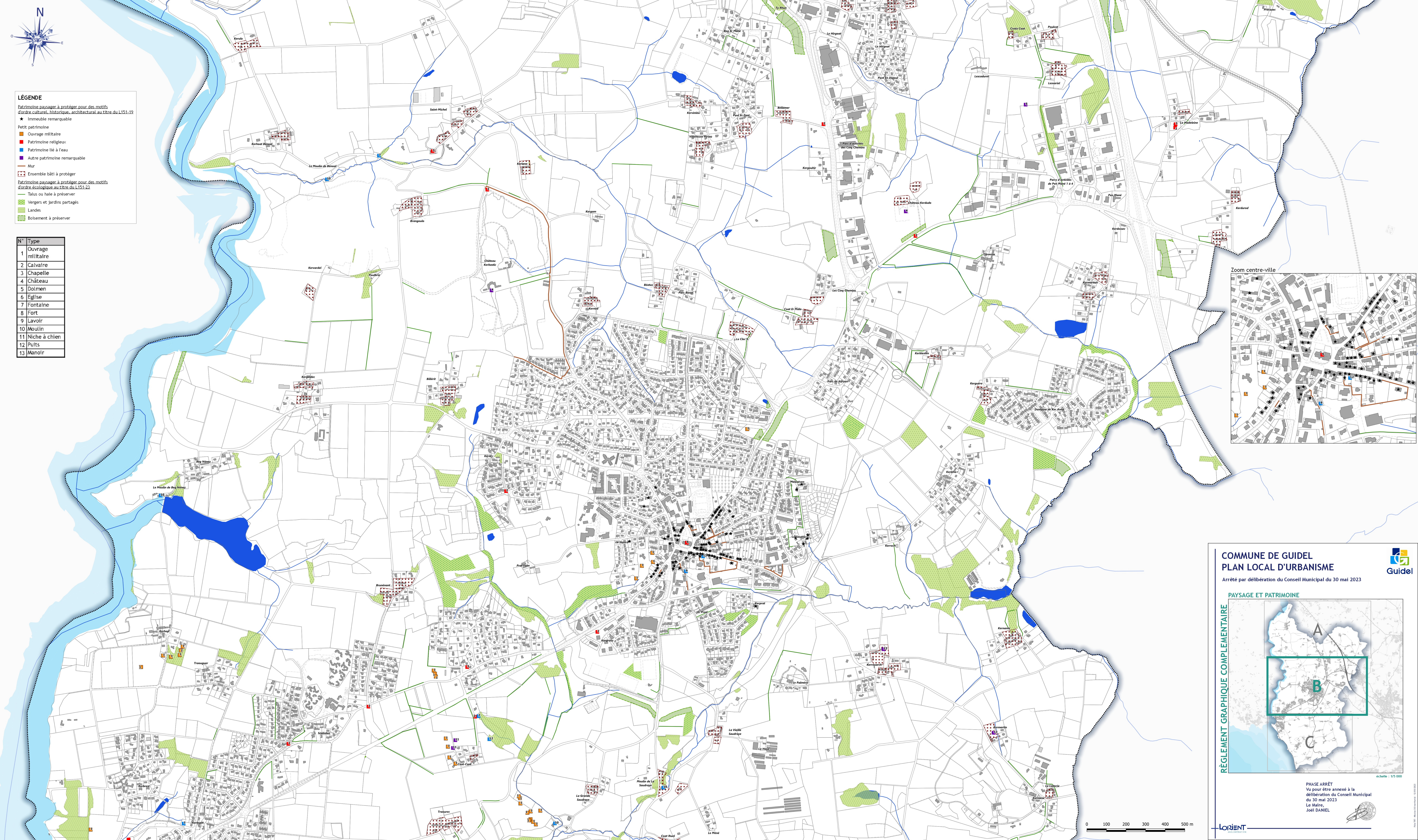
— Talus ou haie à pré

 Vergers et jardins p

Landes

☐ Boisement à présen

N°	Type
1	Ouvrage militaire
2	Calvaire
3	Chapelle
4	Château
5	Dolmen
6	Eglise
7	Fontaine
8	Fort
9	Lavoir
10	Moulin
11	Niche à chien
12	Puits
13	Manoir



Zoom centre-ville

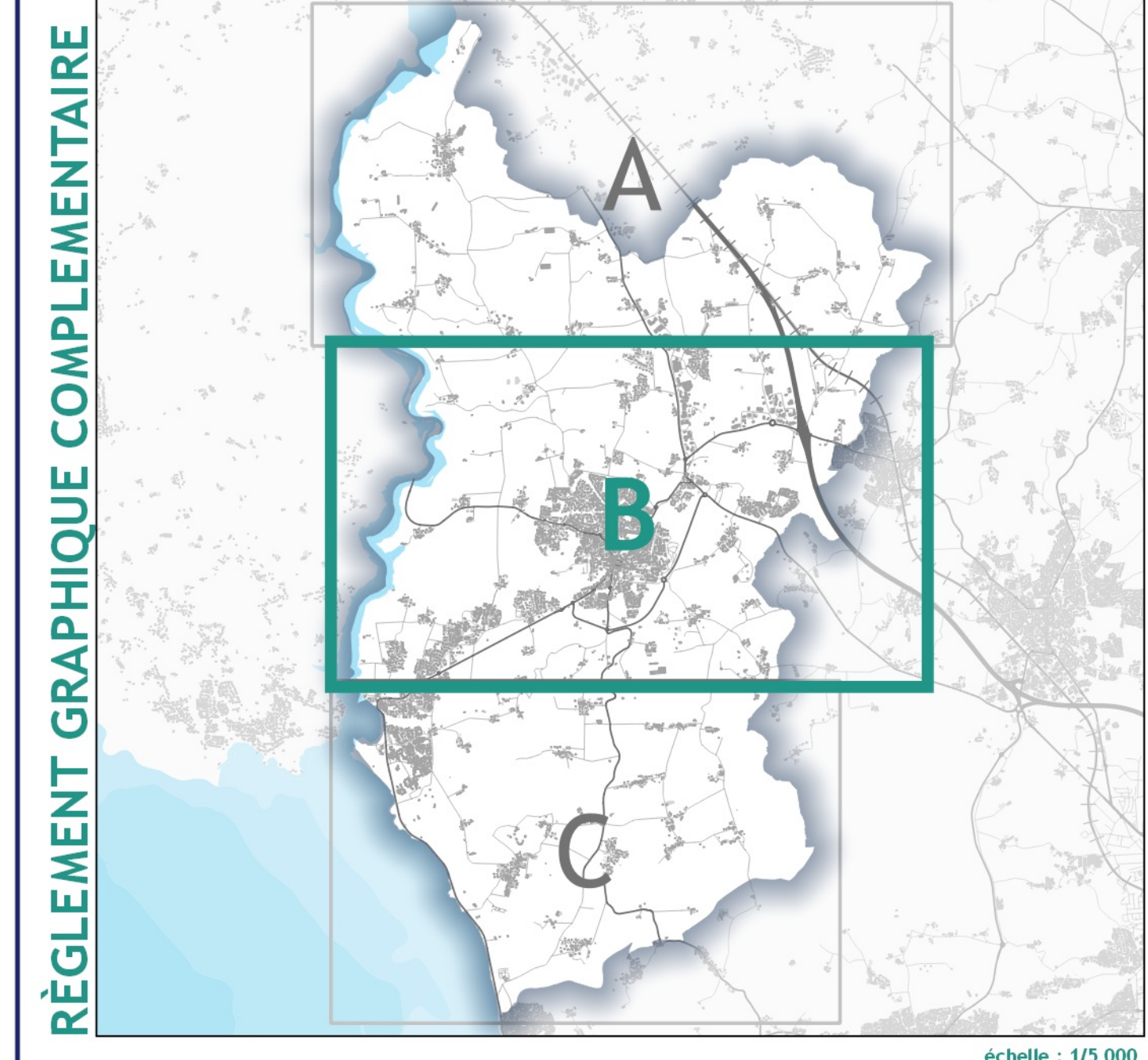


COMMUNE DE GUIDEL
PLAN LOCAL D'URBANISME

Arrêté par délibération du Conseil Municipal du 30 mai 2023



PAYSAGE ET PATRIMOINE



échelle : 1/5 000

PHASE ARRÊT
Vu pour être annexé à la
délibération du Conseil Municipal
du 30 mai 2023
Le Maire,
Joël DANIEL



— LORJENT.

