

0 250 500 750 1 000 m

LÉGENDE  
Réseau d'adduction d'eau potable  
PLAN NON RÉGLEMENTAIRE POUR  
LES RÉPONSES AUX DT/DICT

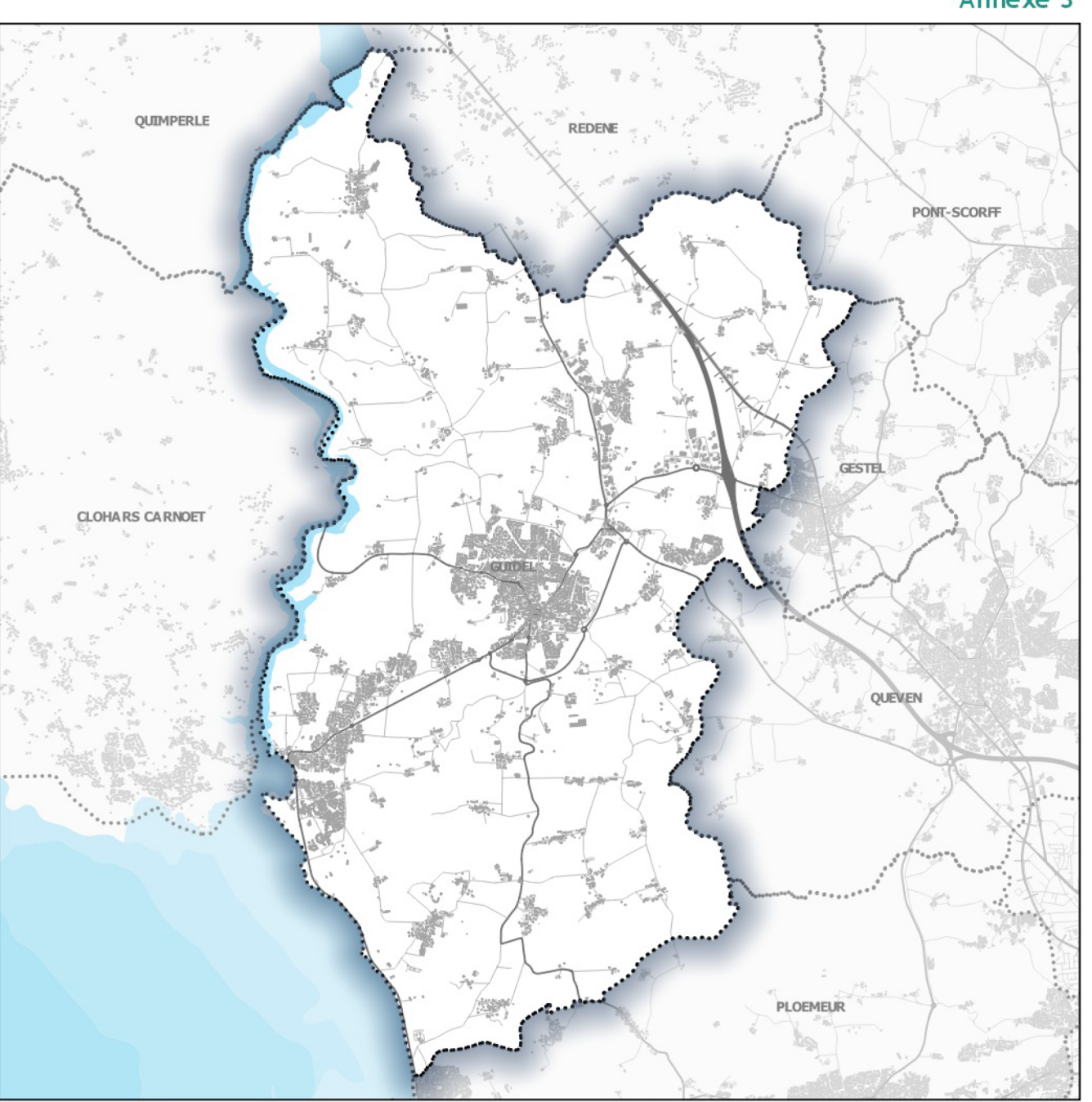
# COMMUNE DE GUIDEL PLAN LOCAL D'URBANISME

Arrêté par délibération du Conseil Municipal du 30 mai 2023



Annexe 3

PLAN DU RÉSEAU D'EAU POTABLE



échelle : 1/11 000

PHASE ARRÊT  
Vu pour être annexé à la  
délibération du Conseil Municipal  
du 30 mai 2023  
Le Maire,  
Joël DANIEL



Lorient