

0 250 500 750 1 000 m

LÉGENDE
Réseau des eaux usées
Zonage d'assainissement des eaux usées
PLAN NON RÉGLEMENTAIRE POUR
LES REPONSES AUX DT/DICT

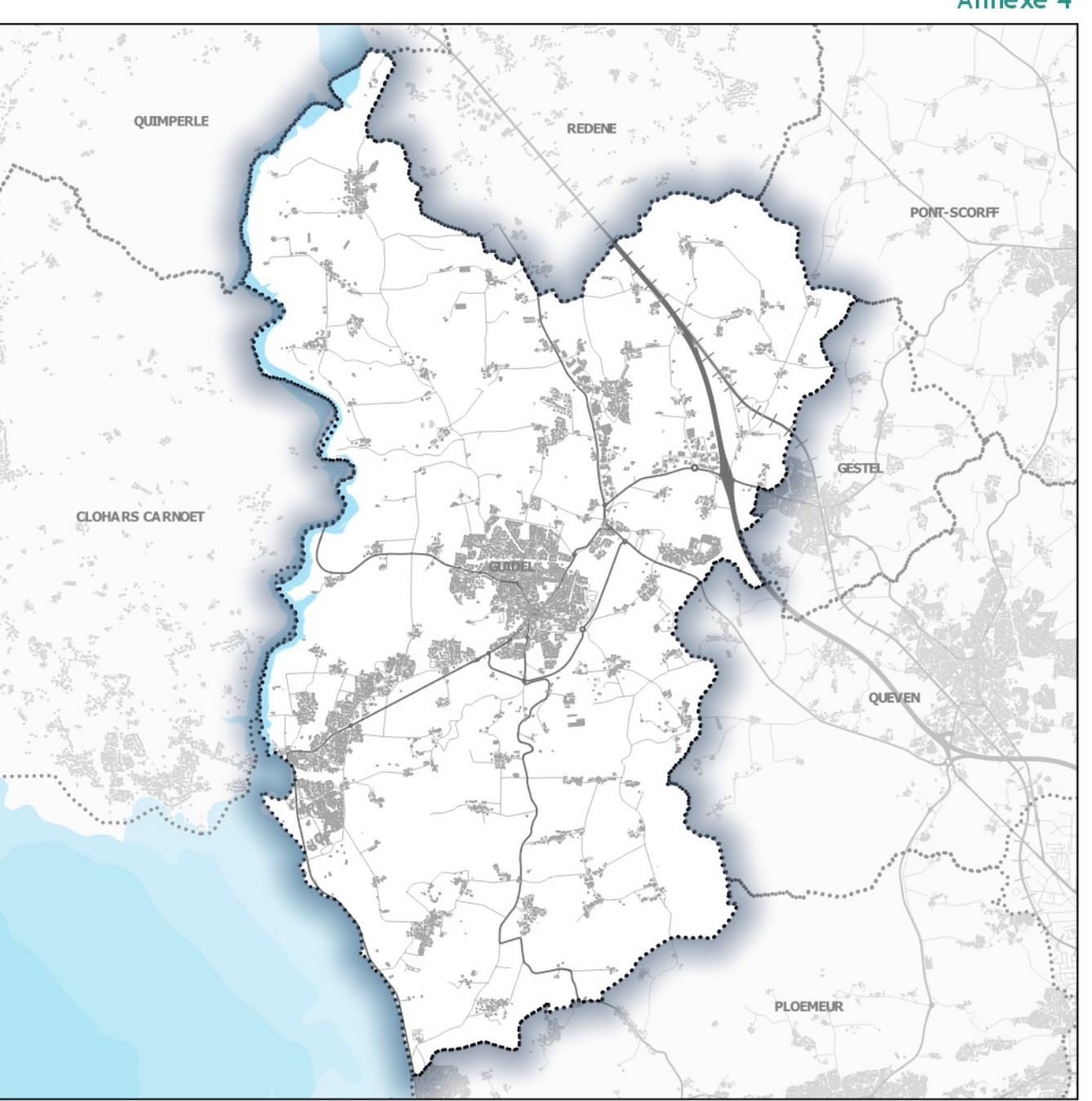
COMMUNE DE GUIDEL
PLAN LOCAL D'URBANISME

Arrêté par délibération du Conseil Municipal du 30 mai 2023



Annexe 4

PLAN DU RÉSEAU DES EAUX USÉES



échelle : 1/11 000

PHASE ARRÊT
Vu pour être annexé à la
délibération du Conseil Municipal
du 30 mai 2023
Le Maire,
Joël DANIEL



ORIENT