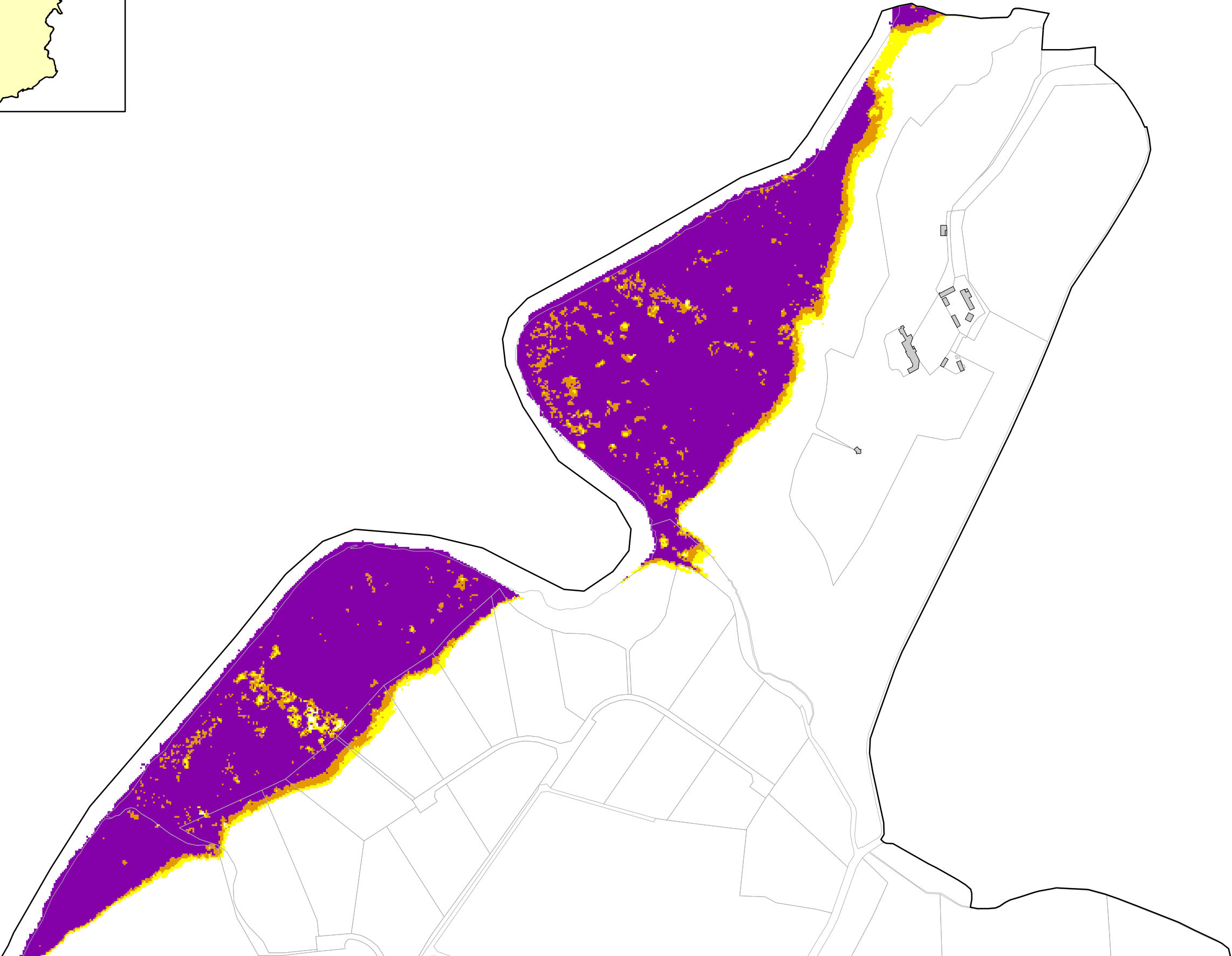


Risque de submersion marine - Carte de l'aléa centennal + 60 centimètres

Commune de Guidel

PLU arrêté le 30 mai 2023
Le Maire, Joël DANIEL



Aléa centennal + 60 cm

- Faible
- Moyen
- Fort

Ouvrage de protection (mise à jour du recensement en cours)

- Cordon dunaire
- Digue
- Zone de dissipation d'énergie (bande forfaitaire 100m)

- Parcelle
- Bâtiment

Événement ayant entraîné une submersion marine avec son année d'occurrence (cf. document "Localisation des tempêtes")



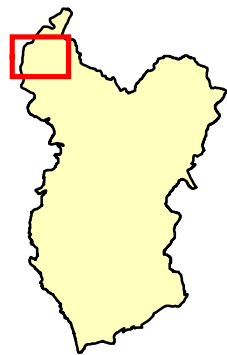
Niveau centennal considéré : entre 3.70 m NGF IGN69 (cf. document "Niveaux extrêmes pour la commune de Guidel")



Sources :
Niveaux marins : SHOM/CETMEF 2008
Topographie : MNT 2*2m MESURIS 2010
Cadastré : DDTM56

0 25 50 100
Mètres

Conception : DHI
Date : Septembre 2011



Risque de submersion marine - Carte de l'aléa centennal + 60 centimètres

Commune de Guidel



Aléa centennal + 60 cm

- Faible
- Moyen
- Fort

Ouvrage de protection (mise à jour du recensement en cours)

- Cordon dunaire
- Digue
- Zone de dissipation d'énergie (bande forfaitaire 100m)

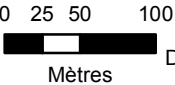
- Parcelle
- Bâtiment

● Événement ayant entraîné une submersion marine avec son année d'occurrence (cf. document "Localisation des tempêtes")

Niveau centennal considéré : entre 3.70 m NGF IGN69 (cf. document "Niveaux extrêmes pour la commune de Guidel")



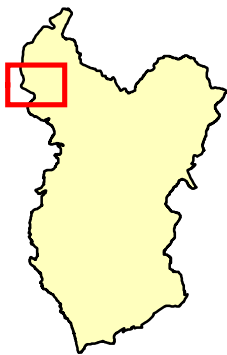
Sources :
Niveaux marins : SHOM/CETMEF 2008
Topographie : MNT 2*2m MESURIS 2010
Cadastré : DDTM56



Conception : DHI
Date : Septembre 2011

Risque de submersion marine - Carte de l'aléa centennal + 60 centimètres

Commune de Guidel



Aléa centennal + 60 cm

- Faible
- Moyen
- Fort

Ouvrage de protection (mise à jour du recensement en cours)

- Cordon dunaire
- Digue
- Zone de dissipation d'énergie (bande forfaitaire 100m)

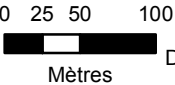
- Parcelle
- Bâtiment

● Événement ayant entraîné une submersion marine avec son année d'occurrence (cf. document "Localisation des tempêtes")

Niveau centennal considéré : entre 3.70 m NGF IGN69 (cf. document "Niveaux extrêmes pour la commune de Guidel")



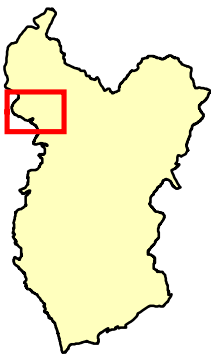
Sources :
Niveaux marins : SHOM/CETMEF 2008
Topographie : MNT 2*2m MESURIS 2010
Cadastré : DDTM56



Conception : DHI
Date : Septembre 2011

Risque de submersion marine - Carte de l'aléa centennal + 60 centimètres

Commune de Guidel



Aléa centennal + 60 cm

- Faible
- Moyen
- Fort

Ouvrage de protection (mise à jour du recensement en cours)

- Cordon dunaire
- Digue
- Zone de dissipation d'énergie (bande forfaitaire 100m)

Parcelle

Bâtiment

Événement ayant entraîné une submersion marine avec son année d'occurrence (cf. document "Localisation des tempêtes")

Niveau centennal considéré : entre 3.70 m NGF IGN69 (cf. document "Niveaux extrêmes pour la commune de Guidel")

Sources :

Niveaux marins : SHOM/CETMEF 2008

Topographie : MNT 2*2m MESURIS 2010

Cadastre : DDTM56

Conception : DHI

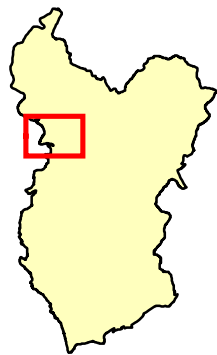
Date : Septembre 2011

0 25 50 100

Mètres

Risque de submersion marine - Carte de l'aléa centennal + 60 centimètres

Commune de Guidel



Aléa centennal + 60 cm

- Faible
- Moyen
- Fort

Ouvrage de protection (mise à jour du recensement en cours)

- Cordon dunaire
- Digue
- Zone de dissipation d'énergie (bande forfaitaire 100m)

- Parcelle
- Bâtiment

● Événement ayant entraîné une submersion marine avec son année d'occurrence (cf. document "Localisation des tempêtes")

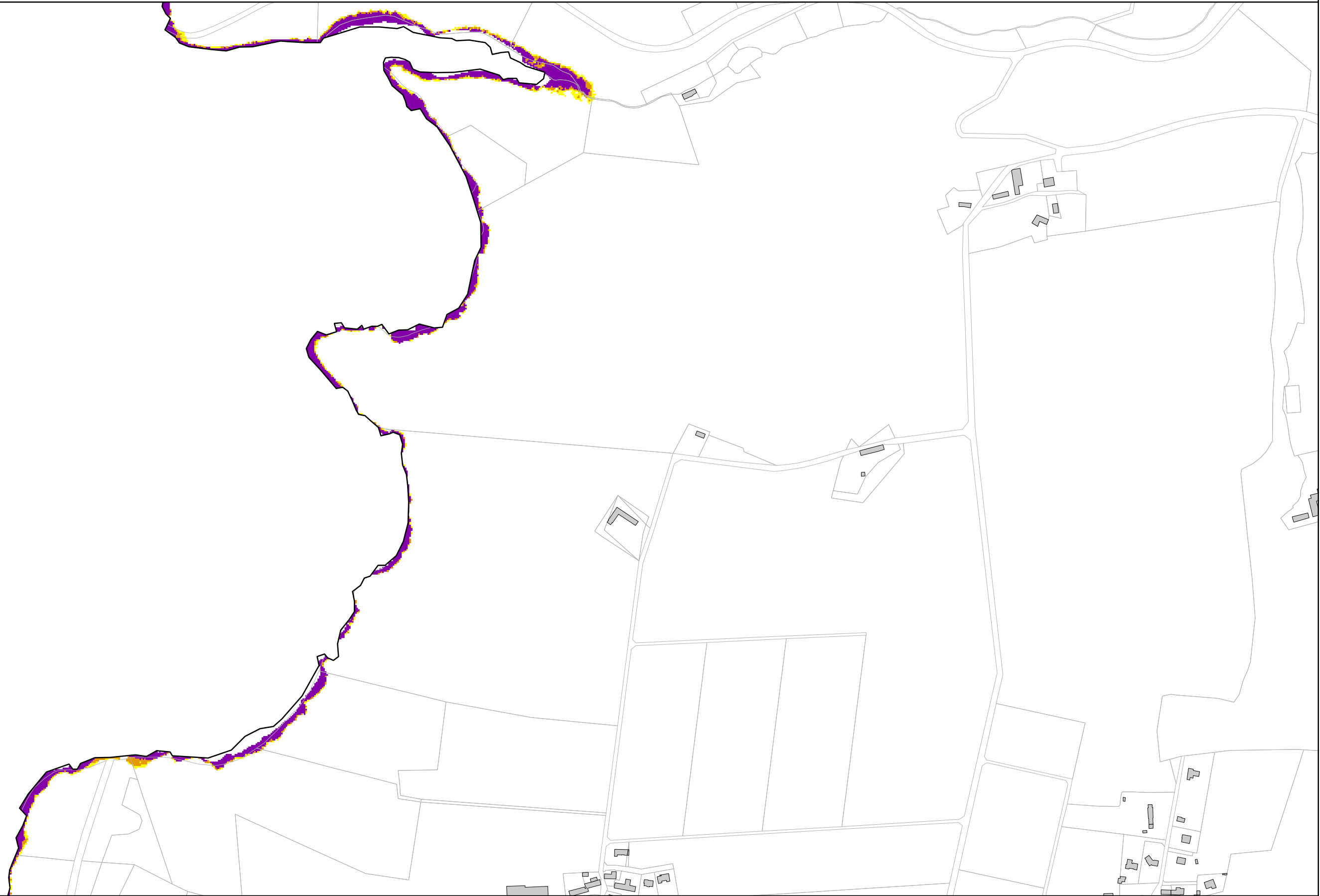
Niveau centennal considéré : entre 3.70 m NGF IGN69 (cf. document "Niveaux extrêmes pour la commune de Guidel")



Sources :
Niveaux marins : SHOM/CETMEF 2008
Topographie : MNT 2*2m MESURIS 2010
Cadastré : DDTM56

0 25 50 100
Mètres

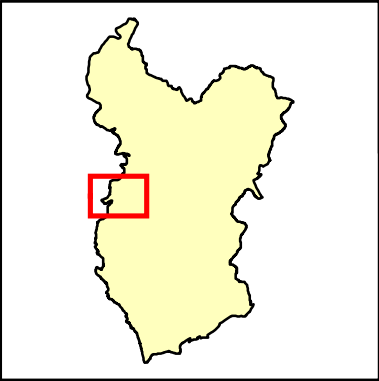
Conception : DHI
Date : Septembre 2011



0 25 50 100
Mètres

Conception : DHI
Date : Septembre 2011

Niveau centennal considéré : entre 3.70 m NGF IGN69 (cf. document "Niveaux extrêmes pour la commune de Guidel")



Risque de submersion marine - Carte de l'aléa centennal + 60 centimètres

Commune de Guidel



Aléa centennal + 60 cm

- Faible
- Moyen
- Fort

Ouvrage de protection (mise à jour du recensement en cours)

- Cordon dunaire
- Digue
- Zone de dissipation d'énergie (bande forfaitaire 100m)

Parcelle

Bâtiment

Événement ayant entraîné une submersion marine avec son année d'occurrence (cf. document "Localisation des tempêtes")

Niveau centennal considéré : entre 3.70 m NGF IGN69 (cf. document "Niveaux extrêmes pour la commune de Guidel")

Sources :

Niveaux marins : SHOM/CETMEF 2008

Topographie : MNT 2*2m MESURIS 2010

Cadastre : DDTM56

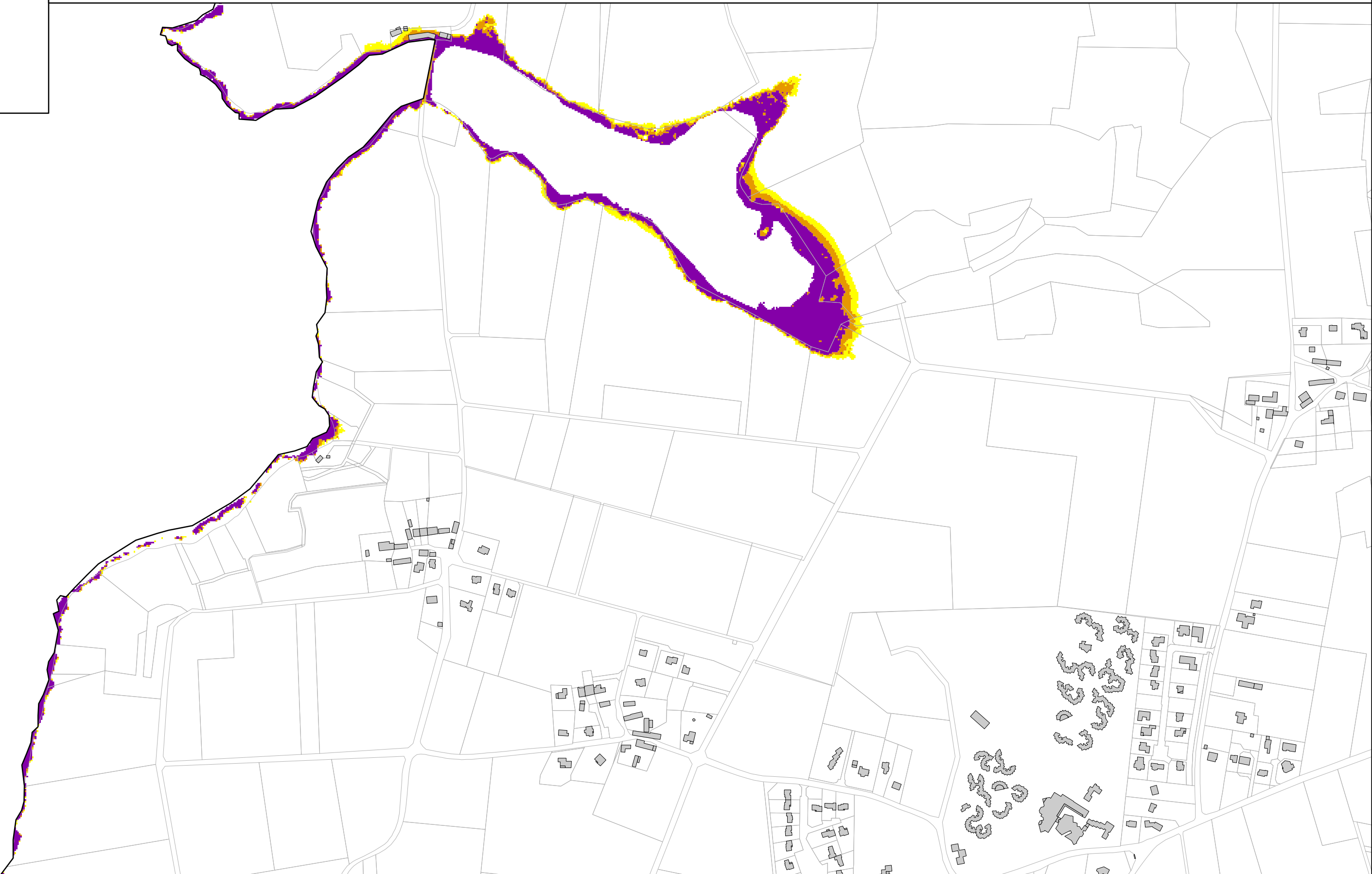
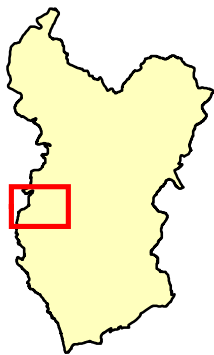
Conception : DHI

Date : Septembre 2011

0 25 50 100

Mètres

Risque de submersion marine - Carte de l'aléa centennal + 60 centimètres
Commune de Guidel



Aléa centennal + 60 cm

- Faible
- Moyen
- Fort

Ouvrage de protection (mise à jour du recensement en cours)

- Cordon dunaire
- Digue
- Zone de dissipation d'énergie (bande forfaitaire 100m)

- Parcelle
- Bâtiment

Événement ayant entraîné une submersion marine avec son année d'occurrence (cf. document "Localisation des tempêtes")



Niveau centennal considéré : entre 3.70 m NGF IGN69 (cf. document "Niveaux extrêmes pour la commune de Guidel")



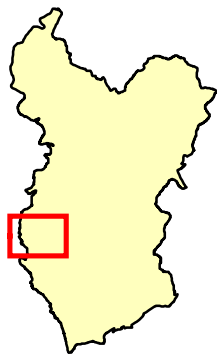
Sources :
Niveaux marins : SHOM/CETMEF 2008
Topographie : MNT 2*2m MESURIS 2010
Cadastré : DDTM56

0 25 50 100
Mètres

Conception : DHI
Date : Septembre 2011

Risque de submersion marine - Carte de l'aléa centennal + 60 centimètres

Commune de Guidel



Aléa centennal + 60 cm

- Faible
- Moyen
- Fort

Ouvrage de protection (mise à jour du recensement en cours)

- Cordon dunaire
- Digue
- Zone de dissipation d'énergie (bande forfaitaire 100m)

- Parcelle
- Bâtiment

Événement ayant entraîné une submersion marine avec son année d'occurrence (cf. document "Localisation des tempêtes")

Niveau centennal considéré : entre 3.70 m NGF IGN69 (cf. document "Niveaux extrêmes pour la commune de Guidel")

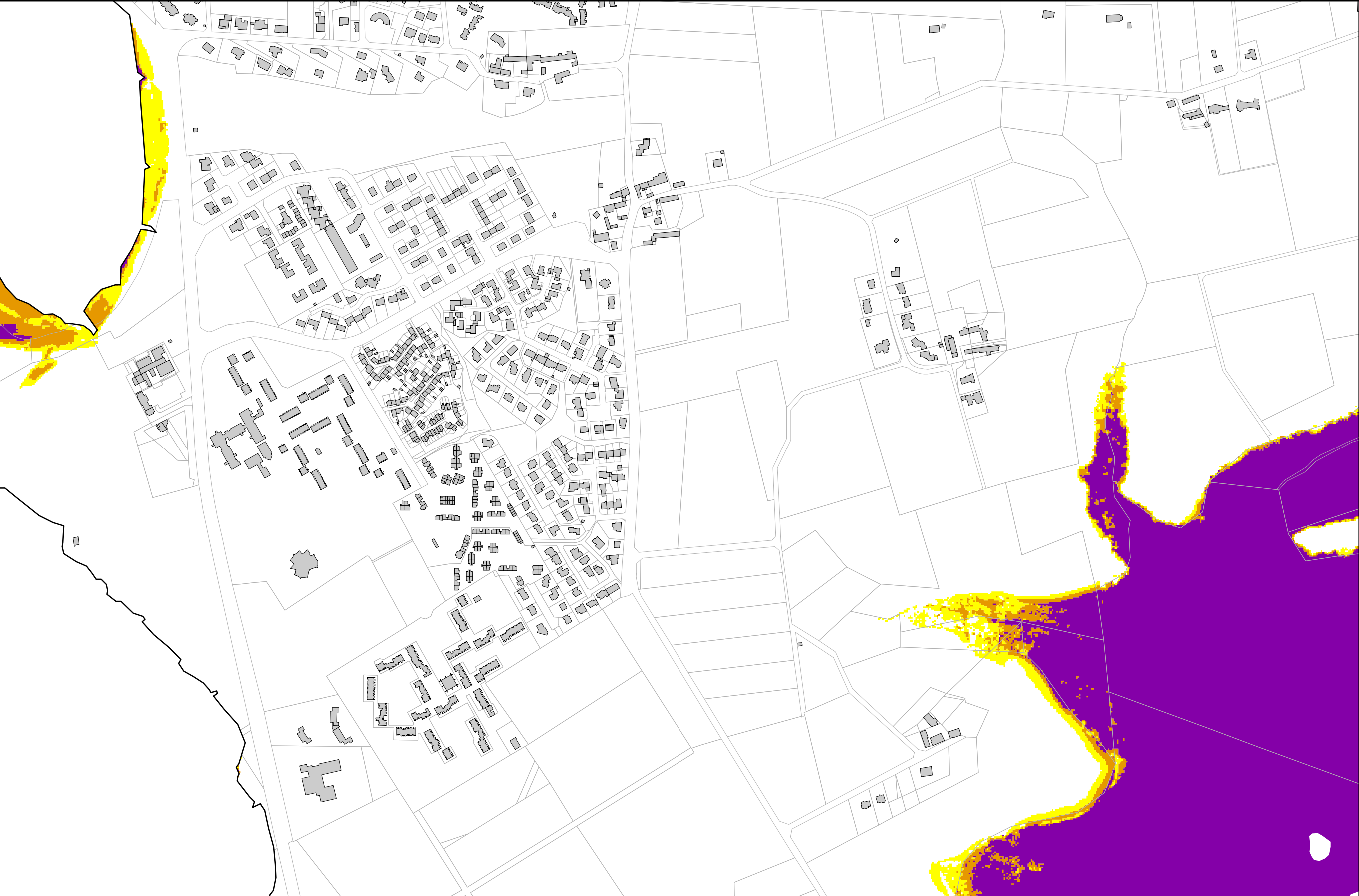
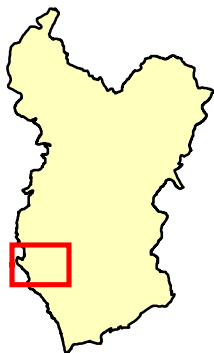


Sources :
Niveaux marins : SHOM/CETMEF 2008
Topographie : MNT 2*2m MESURIS 2010
Cadastré : DDTM56

0 25 50 100
Mètres

Conception : DHI
Date : Septembre 2011

Risque de submersion marine - Carte de l'aléa centennal + 60 centimètres
Commune de Guidel



Aléa centennal + 60 cm

- Faible
- Moyen
- Fort

Ouvrage de protection (mise à jour du recensement en cours)

- Cordon dunaire
- Digue
- Zone de dissipation d'énergie (bande forfaitaire 100m)

- Parcelle
- Bâtiment

Événement ayant entraîné
une submersion marine avec
son année d'occurrence
(cf. document "Localisation des tempêtes")



Niveau centennal considéré : entre 3.70 m NGF IGN69 (cf. document "Niveaux extrêmes pour la commune de Guidel")



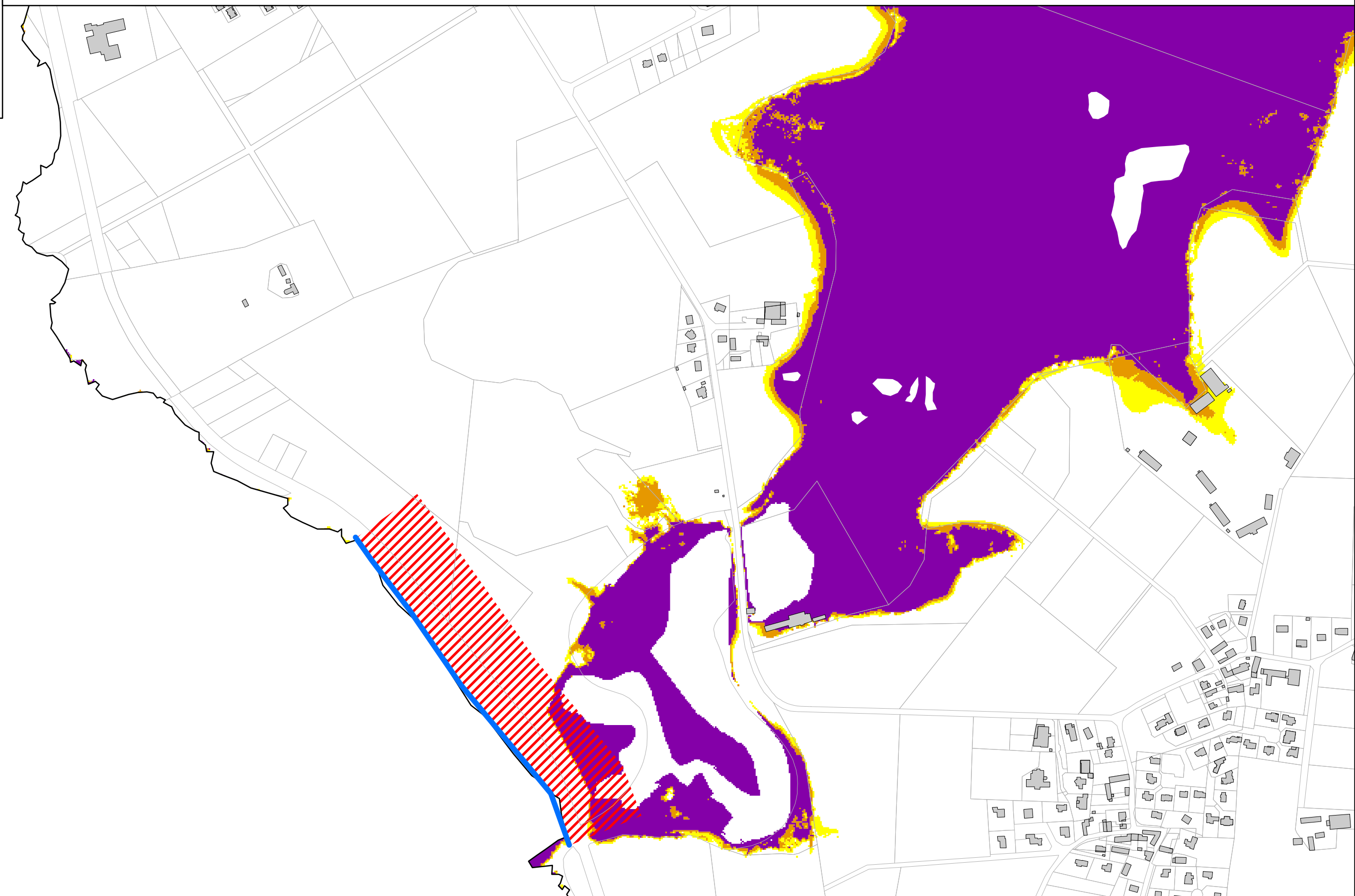
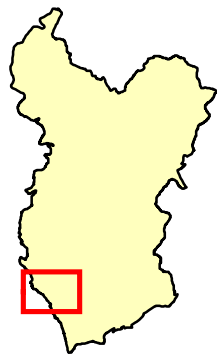
Sources :
Niveaux marins : SHOM/CETMEF 2008
Topographie : MNT 2*2m MESURIS 2010
Cadastré : DDTM56

0 25 50 100
Mètres

Conception : DHI
Date : Septembre 2011

Risque de submersion marine - Carte de l'aléa centennal + 60 centimètres

Commune de Guidel



Aléa centennal + 60 cm

- Faible
- Moyen
- Fort

Ouvrage de protection (mise à jour du recensement en cours)

- Cordon dunaire
- Digue
- Zone de dissipation d'énergie (bande forfaitaire 100m)

- Parcelle
- Bâtiment

Événement ayant entraîné une submersion marine avec son année d'occurrence (cf. document "Localisation des tempêtes")

Niveau centennal considéré : entre 3.70 m NGF IGN69 (cf. document "Niveaux extrêmes pour la commune de Guidel")

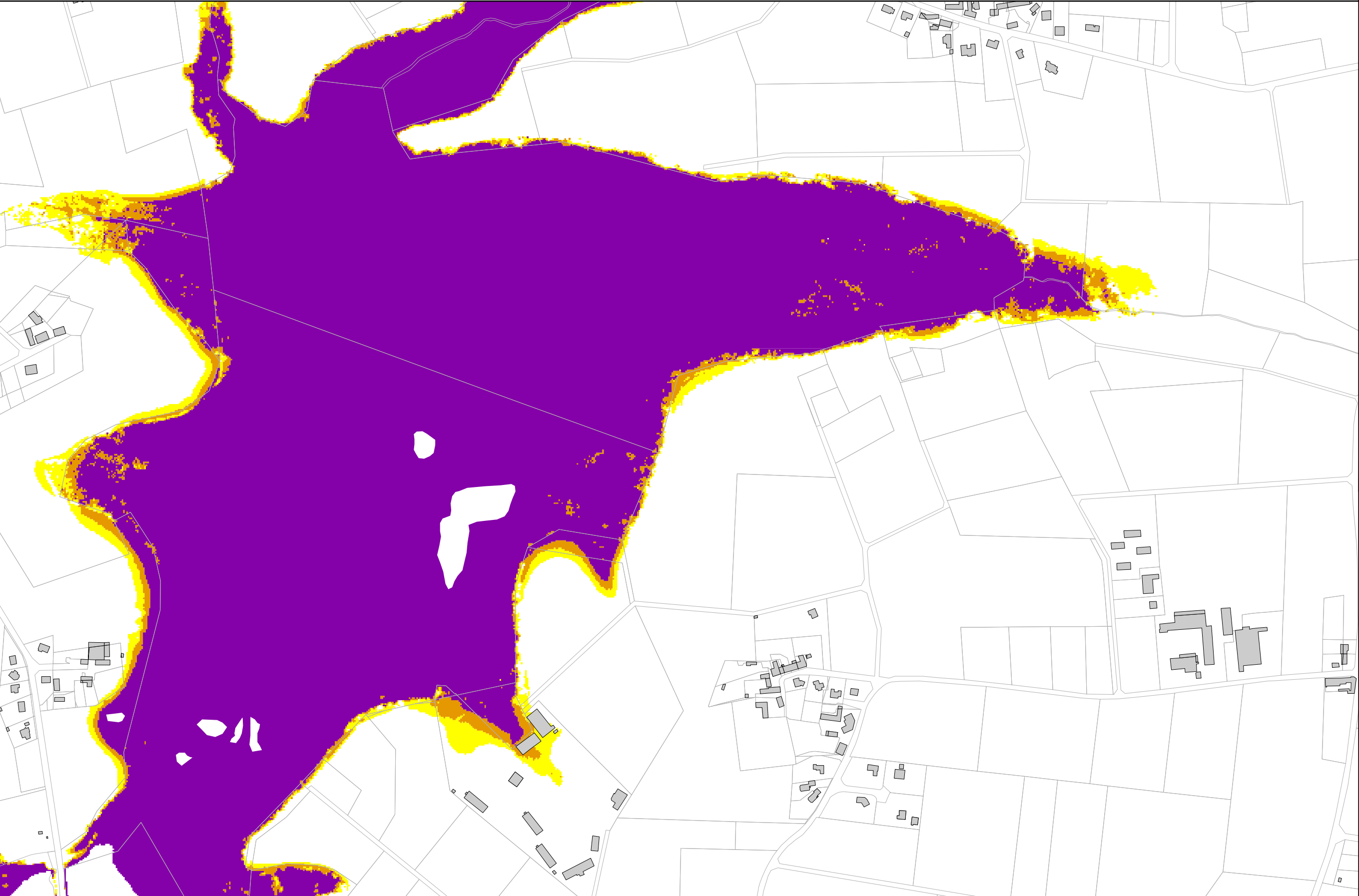
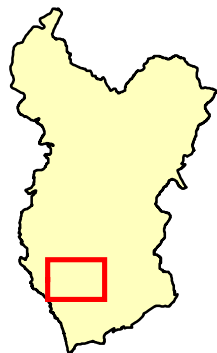


Sources :
Niveaux marins : SHOM/CETMEF 2008
Topographie : MNT 2*2m MESURIS 2010
Cadastré : DDTM56

0 25 50 100
Mètres

Conception : DHI
Date : Septembre 2011

Risque de submersion marine - Carte de l'aléa centennal + 60 centimètres
Commune de Guidel



Aléa centennal + 60 cm

- Faible
- Moyen
- Fort

Ouvrage de protection (mise à jour du recensement en cours)

- Cordon dunaire
- Digue
- Zone de dissipation d'énergie (bande forfaitaire 100m)

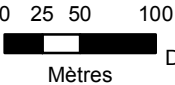
- Parcelle
- Bâtiment

● Événement ayant entraîné une submersion marine avec son année d'occurrence (cf. document "Localisation des tempêtes")

Niveau centennal considéré : entre 3.70 m NGF IGN69 (cf. document "Niveaux extrêmes pour la commune de Guidel")

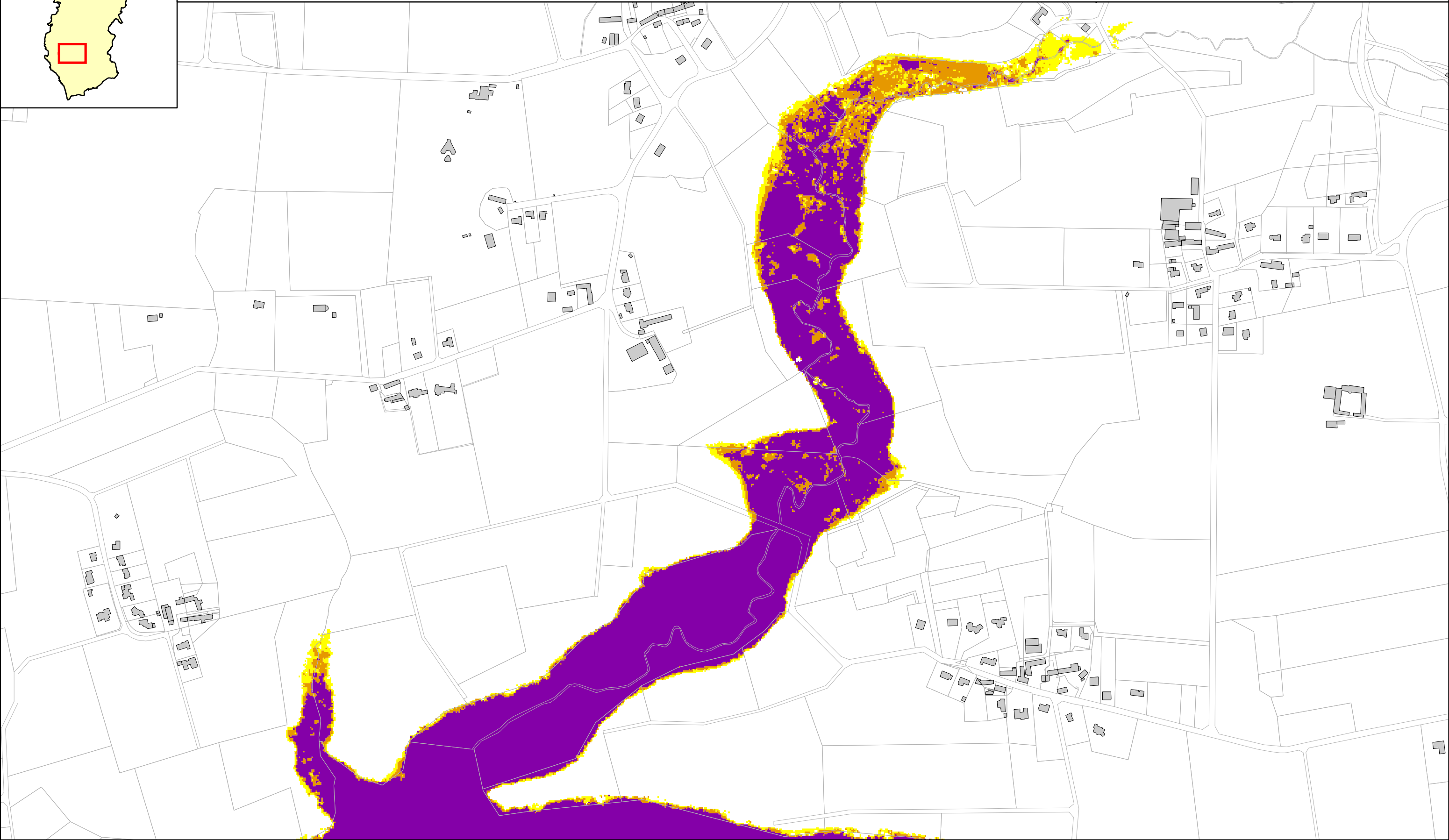
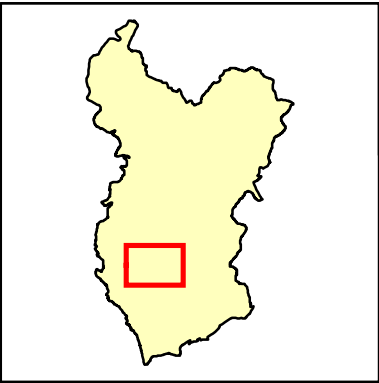


Sources :
Niveaux marins : SHOM/CETMEF 2008
Topographie : MNT 2*2m MESURIS 2010
Cadastré : DDTM56



Conception : DHI
Date : Septembre 2011

Risque de submersion marine - Carte de l'aléa centennal + 60 centimètres
Commune de Guidel



Aléa centennal + 60 cm

- Faible
- Moyen
- Fort

Ouvrage de protection (mise à jour du recensement en cours)

- Cordon dunaire
- Digue
- Zone de dissipation d'énergie (bande forfaitaire 100m)

Parcelle

Bâtiment

Événement ayant entraîné une submersion marine avec son année d'occurrence (cf. document "Localisation des tempêtes")

Niveau centennal considéré : entre 3.70 m NGF IGN69 (cf. document "Niveaux extrêmes pour la commune de Guidel")

Sources :

Niveaux marins : SHOM/CETMEF 2008

Topographie : MNT 2*2m MESURIS 2010

Cadastre : DDTM56

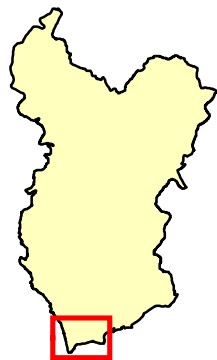
Conception : DHI

Date : Septembre 2011

0 25 50 100

Mètres

Risque de submersion marine - Carte de l'aléa centennal + 60 centimètres
Commune de Guidel



Aléa centennal + 60 cm

- Faible
- Moyen
- Fort

Ouvrage de protection (mise à jour du recensement en cours)

- Cordon dunaire
- Digue
- Zone de dissipation d'énergie (bande forfaitaire 100m)

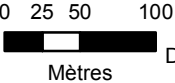
- Parcelle
- Bâtiment

● Événement ayant entraîné une submersion marine avec son année d'occurrence (cf. document "Localisation des tempêtes")

Niveau centennal considéré : entre 3.70 m NGF IGN69 (cf. document "Niveaux extrêmes pour la commune de Guidel")



Sources :
Niveaux marins : SHOM/CETMEF 2008
Topographie : MNT 2*2m MESURIS 2010
Cadastré : DDTM56



Conception : DHI
Date : Septembre 2011