

COMMUNE DE GUIDEL PLAN LOCAL D'URBANISME

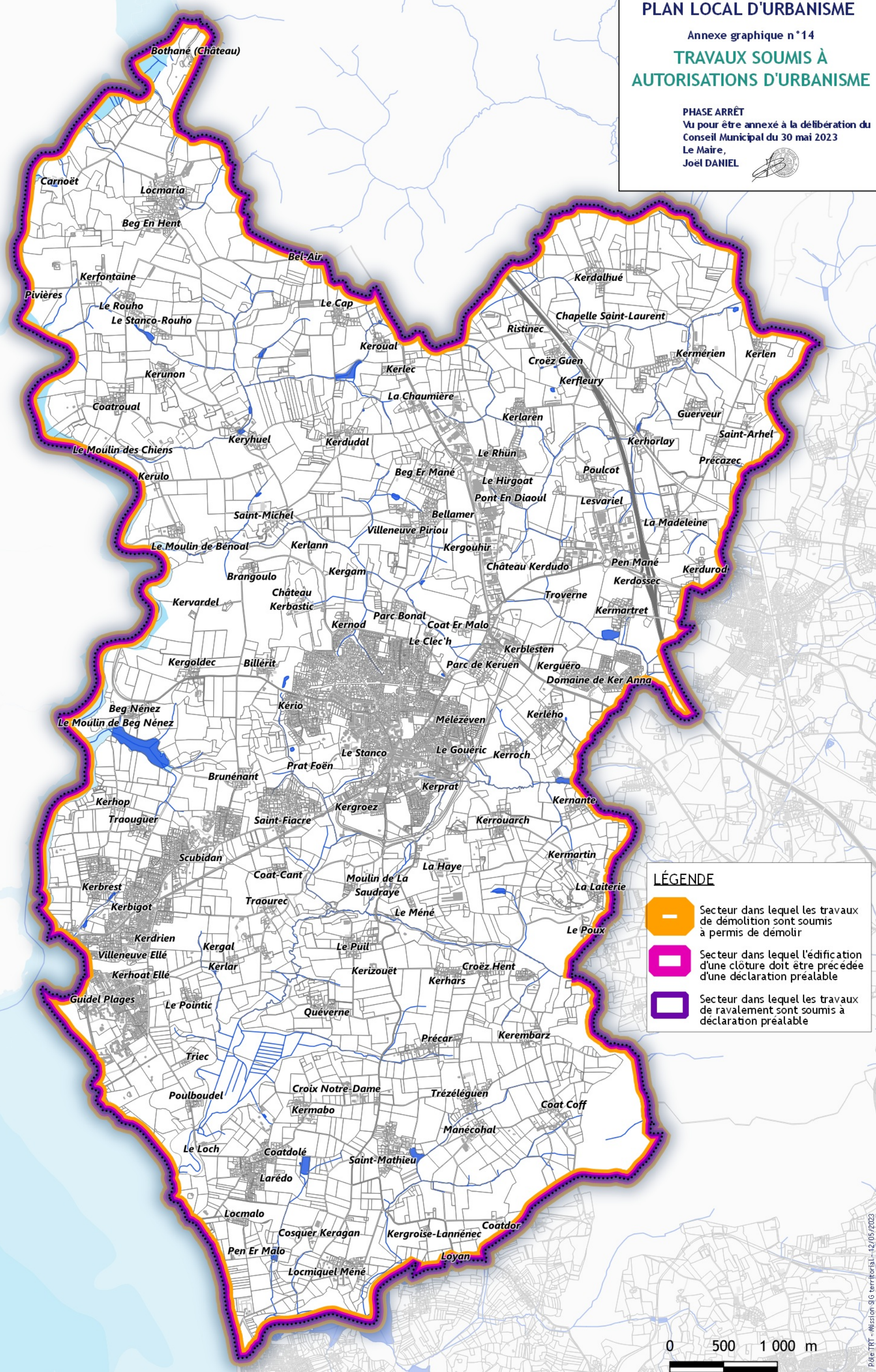
Annexe graphique n°14

TRAVAUX SOUMIS À AUTORISATIONS D'URBANISME


PHASE ARRÊT

Vu pour être annexé à la délibération du
Conseil Municipal du 30 mai 2023

Le Maire,
Joël DANIEL



LÉGENDE

-  Secteur dans lequel les travaux de démolition sont soumis à permis de démolir
-  Secteur dans lequel l'édification d'une clôture doit être précédée d'une déclaration préalable
-  Secteur dans lequel les travaux de ravalement sont soumis à déclaration préalable