

## Direction Réseaux Ouest

### Délégation Travaux

Nom Chargé d'Affaires : SAUTEJEAU Michel	Mairie de GUIDEL
Adresse	11 Place de POLIGNAC
Rue Pierre LANDAIS 56850 CAUDAN	56520 GUIDEL
Téléphone : 02 97 88 44 16 – 06 66 35 05 47	Caudan, le 07/12/2017

Objet : Convention de servitude – R37-1600829  
Rue Joseph LENA – Lieu-dit : Les Deux Moulins à Eau

Madame, Monsieur,

Nous vous prions de trouver ci-joint, en 4 exemplaires, une convention de servitude GRDF relative à l'affaire : R37-1600829

Le(s) propriétaire(s)

nom prénom	adresse	CP	Ville
Commune de GUIDEL	11 Place de POLIGNAC	56520	GUIDEL

Retournera les conventions et plans dûment signés et paraphés en bas à droite de chaque page au plus tard le 19/12/2017 à GRDF.

Nous vous transmettrons un exemplaire après signature par GRDF et enregistrement notarial.

Veuillez croire, Madame, Monsieur, à l'assurance de notre considération distinguée.

Nous restons à votre disposition pour toute question. Dans l'attente de votre réponse, veuillez agréer Madame, Monsieur nos salutations respectueuses.

SAUTEJEAU Michel  
Chargé d'Affaires Senior  
Tél 02 97 88 44 16

## Mode opératoire

Pour les 4 conventions, procédez de la manière suivante :

- Paraphez les pages 1 à 10
- Remplir en page 8 : Fait à ... avec la mention ' lu et approuvé ' + signature
- Remplir le bon pour pouvoir + signature
- Signature de l'extrait cadastral

Renvoyer l'ensemble des données à :

SAUTEJEAU Michel  
GRDF – Ingénierie Gaz  
Rue Pierre LANDAIS  
56850 CAUDAN

Convention de servitude gaz R37-160829

GUIDEL

Entre les soussignés

La Société dénommée GRDF S.A. au capital de 1 800 745 000 €, dont le siège social est situé 6 rue Condorcet 75009 Paris identifiée au SIREN sous le numéro RCS PARIS 444 786 511 et immatriculée au Registre du Commerce et des Sociétés de PARIS

Faisant élection de domicile

Représenté par Jean-Bernard GIRARDOT dûment habilité à cet effet,

Désignée ci-après "GRDF",

D'UNE PART,

Et

Monsieur et/ou Madame

Nom prénom propriétaire	adresse	CO	Ville
Commune de GUIDEL	11 Place de POLIGNAC	56520	GUIDEL

Agissant en qualité de propriétaire(s)

Désigné ci-après "LE(S) PROPRIETAIRE(S) ou LE(S) PROPRIETAIRE(S) DU FONDS SERVANT",

Agissant en vertu des pouvoirs qui lui ont été conférés (justification)

Désigné ci-après ' LE PROPRIETAIRE ' ou ' LE PROPRIETAIRE DU FONDS SERVANT ' ,

## EXPOSE

La société GRDF a été instituée en application de l'article 13 modifié de la loi n° 2004-803 du 9 août 2004 relative au service public de l'électricité et du gaz, et qu'à l'issue de ladite loi, comme de l'article L111-52 du Code de l'énergie, elle est une entreprise gestionnaire de réseaux de distribution de gaz.

Que cette société a statutairement pour objet d'exercer toute activité de conception, construction, exploitation, maintenance et développement de réseau de distribution.

Qu'elle s'appuie sur tous principes applicables à la matière des présentes, et notamment,

- Les articles 639 du Code civil, ainsi que 649 et 650 du même Code, annonçant le principe de servitudes dites d'utilité publique
- L'article L. 433-7 du Code de l'énergie, et autres prévisions de ce Code,
- L'article 13 du décret n° 70-492 du 11 juin 1970 envisageant la possibilité d'accords amiables pour l'établissement de servitudes contribuant à la distribution du gaz, en alternative aux modalités évoquées aux articles 2 et suivants dudit texte, en ce compris ses modificatifs,
- *L'article 1134 du Code civil, et les textes supplétifs, notamment l'article 701 du Code civil,*

C'est ainsi dans le prolongement de ces textes et au vu des servitudes dites d'utilité publique et au visa de l'article 13 du susdit décret du 11 juin 1970 permettant des constitutions conventionnelles de servitudes contribuant à une utilité publique que s'inscrit la présente convention de servitude.

Etant rappelé que ledit décret du 11 juin 1970 est notamment consacré à la distribution publique de gaz, et que, dans cette perspective de distribution, les présentes ont pour objet de consentir un droit réel immobilier permettant le passage de canalisations de gaz et tous accessoires, ainsi que leur entretien, voire leur remplacement, avec tous droits et pouvoirs au service de cette finalité.

Les parties déclarent que, nonobstant sa constitution conventionnelle, la présente servitude contribue à un service pour le public ou à l'intérêt général, relativement à la distribution du gaz.

Qu'en conséquence la présente servitude ne suppose pas le profit d'un immeuble particulier, classiquement dénommé fonds dominant, mais profite à l'intérêt général de la distribution opérée par GRDF.

Les parties admettent que, si par impossible, la désignation d'un fonds dominant était exigée pour les besoins de la publicité foncière, GRDF serait admis à procéder seul, et dans tout acte complémentaire, à la désignation de tout immeuble susceptible d'être reconnu comme fonds dominant efficace pour les besoins de ladite publicité.

- Qu'en revanche, le terme "PROPRIETAIRE DU FONDS SERVANT" désigne le ou le(s) propriétaire(s) du fonds servant. En cas de pluralité de ces derniers, ils contractent les obligations mises à leur charge solidairement entre eux..



## DESIGNATION DES BIENS

Fonds servant

Le(s) propriétaire(s) après avoir pris connaissance du tracé de la canalisation GAZ notifié par GrDF consent(ent) à ce dernier une servitude de passage sur les parcelles désignées ci-après qu'il déclare lui (leur) appartenir.

A UN TERRAIN Cadastre :

Préfixe	Section	N° parcelle	Lieudit	Surface(m2)
000	ZY	521	LES DEUX MOULINS A EAU	1178
000	ZY	522	LES DEUX MOULINS A EAU	9562
000	ZY	524	LES DEUX MOULINS A EAU	4242

Un plan parcellaire mentionnant la bande de servitude est annexé à la présente (annexe 1), le propriétaire du fonds servant consentant expressément à ce tracé, sans préjudice de ce qui suit.

Le nom des bénéficiaires de la servitude et celui du propriétaire du fonds servant sont ci-après rappelés.

Le(s) PROPRIETAIRE(s) du FONDS SERVANT est la commune de GUIDEL ci-dessus nommé.

Le bénéficiaire de la servitude est GRDF, sans préjudice des droits dont l'autorité concédante pourrait profiter par voie de conséquence.

A titre de servitude réelle et perpétuelle, le propriétaire du fonds servant constitue au profit de GRDF un droit de passage perpétuel en tréfonds, pour toutes canalisations destinées à la distribution du gaz, et pour toutes canalisations qui en seront l'accessoire. Les droits consentis permettent également l'installation de tous accessoires, y compris en surface

Sont à ce titre expressément envisagées, sans que cette liste ne soit exhaustive, les protections cathodiques et les postes de détente en surface. Ce droit réel de passage profitera également aux ayants-droit successifs et préposés de GRDF pour le besoin de leurs activités.

## ARTICLE 1

Le(s) propriétaire(s) du fonds servant consent(ent), à titre réel, les droits et pouvoirs suivants :

- établir à demeure dans une bande de 197 mètres une canalisation et ses accessoires techniques étant précisé que l'axe de la canalisation sera adapté par GRDF à l'intérieur de cette bande selon ce qu'il jugera. Aucun élément (végétal ou non végétal) dont l'enracinement dans le sol est susceptible d'excéder -0,40- mètre(s) à partir de la surface naturelle du sol ne devra être planté dans cette bande.

- établir éventuellement une ou plusieurs conduites de renforcement dans ladite bande,

- pénétrer sur lesdites parcelles en ce qui concerne les agents du bénéficiaire de la servitude ou ceux des entrepreneurs agissant pour son compte et d'y exécuter tous les travaux nécessaires à la construction l'exploitation, la surveillance, le relevé de compteurs, l'entretien, la modification, le renforcement, la réparation, l'enlèvement de tout ou partie de la ou des canalisations et des ouvrages accessoires, ainsi que ce qui pourrait en être la suite ou le prolongement,

- établir en limite des parcelles cadastrales les bornes de repérage et les ouvrages de moins de -1- m² de surface nécessaires au fonctionnement de la ou des canalisations ; si ultérieurement, à la suite d'un remembrement ou de tout autre cause, les limites venaient à être modifiées, GRDF s'engage, à la première réquisition du/des propriétaires, à déplacer, sans frais pour ce(s) dernier(s), lesdits ouvrages et bornes et à les placer sur les nouvelles limites,

- occuper temporairement pour l'exécution des travaux de pose des ouvrages une largeur supplémentaire de terrain de 2- mètres, occupation donnant seulement droit au propriétaire du fonds servant au remboursement des dommages subis dans les conditions prévues à l'article 3, ci-dessous,

- procéder aux enlèvements de toutes plantations, aux abattages ou dessouchages des arbres ou arbustes nécessaires à l'implantation ou l'entretien des ouvrages prévus ci-dessus, le bénéficiaire de la servitude disposant en toute propriété des arbres abattus. A cette fin, le Propriétaire du fonds servant donnera toutes facilités à GRDF, comme à ses ayants droit, en ce qui concerne les droits d'accès et de passage prévus au présent article.

## ARTICLE 2

Le(s) Propriétaire(s) du fonds servant conserve la pleine propriété du terrain, grevé de servitudes dans les conditions qui précèdent, sans préjudice de son engagement à respecter le ou les ouvrages désignés à l'article 1, ainsi que l'établissement à demeure desdits ouvrages.

Il reconnaît n'avoir aucun droit sur les canalisations et renonce à se prévaloir de leur propriété par le jeu de l'accession, sauf l'hypothèse de l'extinction des droits constitués aux présentes, par non-usage trentenaire.

Il s'engage :

- à ne procéder, sauf accord préalable de GRDF, dans la bande de -197 mètre(s) visée à l'article 1, à aucune modification de profil de terrain, plantation d'arbres ou d'arbustes, ni à aucune façon culturale descendant à plus de -0,20- mètre(s) de profondeur;

- à ne pas construire, sauf accord préalable de GRDF, dans la bande de -197 mètre(s) visée à l'article 1, aucun ouvrage et/ou construction.

Sans préjudice de ce qui vient d'être dit, tous travaux envisagés doivent donner lieu, dans les conditions de droit, à toutes déclarations ou autorisations préalables relatives à la déclaration de projet de travaux (DT) et à la déclaration d'intention de commencement de travaux (DICT) à proximité des ouvrages gaz ou de toutes formalités équivalentes ou qui s'y substitueraient;

- à s'abstenir de tout fait de nature à nuire à la canalisation, à la bonne utilisation et à l'entretien des ouvrages;

- en cas de mutation à titre gratuit ou onéreux de l'une ou de plusieurs des parcelles concernées, à dénoncer au nouvel ayant droit les servitudes dont elles sont grevées par la présente convention, en obligeant expressément ledit ayant droit à la respecter en ses lieu et place;

- en cas d'exploitation de l'une ou de plusieurs des parcelles susvisées, de mise en location ou de changement d'exploitant ou de locataire, à lui dénoncer les servitudes spécifiées ci-dessus, en l'obligeant à les respecter.

## ARTICLE 3

GrDF s'engage :

- à remettre en état les terrains à la suite des travaux de pose des ouvrages concernés et de toute intervention ultérieure, étant formellement indiqué qu'une fois ces travaux terminés, le Propriétaire aura la libre disposition du terrain, sur lequel notamment la culture pourra être normalement effectuée, sous réserve de ce qui est stipulé ci-dessus (art. 2);

- GRDF s'engage à prendre toutes les meilleures précautions possibles pour ne pas gêner l'utilisation des parcelles traversées;

- à indemniser les ayants droit des dommages directs, matériels et certains pouvant être causés au terrain, aux cultures et, le cas échéant, aux bois traversés du fait de l'exécution des travaux de construction, d'entretien, de renforcement, de réparation ou d'enlèvement des ouvrages ou de l'exercice du droit d'accès au terrain et, d'une façon générale, de tout dommage qui serait la conséquence directe de ces travaux. A défaut d'accord, l'indemnité sera fixée par le Tribunal compétent;

- nonobstant ses droits résultant de l'article 2, à prévenir le propriétaire du terrain avant toute intervention sur celui-ci, sauf en cas d'intervention pour des raisons de sécurité.

Il est précisé :

Qu'un état contradictoire des lieux sera établi avant toute utilisation de la ou desdites parcelles, et après l'exécution des travaux, et que leur comparaison permettra de déterminer la nature et la consistance des dommages qui donneraient lieu au versement par GRDF de l'indemnité prévue ci-dessus.

## REITERATION PAR ACTE AUTHENTIQUE-POUVOIRS

Les parties conviennent que les présentes seront réitérées par acte authentique, simplement pour les besoins de la publicité foncière, au rapport de tout associé de l'Office notarial de : Maître LE CARBONNIER DE LA MORSANGLIERE

Adresse notaire : 34 rue Jean Lecanuet – 76000 ROUEN

A cette fin, la commune de GUIDEL donne(nt) mandat irrévocable à tout collaborateur dudit Office notarial à l'effet de conclure et signer tout acte authentique réitérant les présentes, donner quittance, accomplir toutes démarches, sans que cette liste de pouvoirs ne soit limitative.

Le propriétaire du fond servant s'engage à fournir tous renseignements utiles à cette fin, notamment pour compléter le cas échéant les renseignements figurant au questionnaire ci-annexé (annexe 2), qui a été dûment rempli en même temps que les présentes.

## INDEMNITE

Le propriétaire du fonds servant déclare que la servitude de passage de canalisation, outre l'intérêt général de la distribution, peut, par circonstance, permettre à sa propriété de profiter de la distribution du gaz. Que cette circonstance le conduit à considérer que le présent acte, n'affecte pas la valeur du fonds servant au vu de l'avantage circonstanciel pouvant en résulter. Et par suite, qu'il n'y a pas de cause, pour lui, justifiant une contrepartie financière. Le propriétaire du fonds précise que la présente stipulation n'emporte néanmoins pas renonciation à tous droits éventuels à indemnisation pour les hypothèses distinctes de dommages envisagées en l'article 3 ci-dessus.

## JURIDICTION COMPETENTE

Le Tribunal compétent pour statuer sur les contestations auxquelles pourrait donner lieu l'application de la présente convention est celui désigné par la situation de la parcelle.

## COMMUNE DE LA CONCESSION DE DISTRIBUTION PUBLIQUE DE GAZ

L'ouvrage visé dans la présente convention fera, ou est susceptible de faire partie de la concession de distribution publique de gaz de la(les) commune(s) de GUIDEL sur lequel il est implanté.



## EFFET DE LA CONVENTION

La présente convention prend effet à compter de ce jour étant entendu que la durée de l'exploitation est fixée par le bénéficiaire de la servitude, et ses ayants droit, et que cette exploitation a vocation à la perpétuité.

## CORRESPONDANCE ET RENVOI DES PIECES

En suite des présentes, et par la volonté des parties, la correspondance et le renvoi des pièces devront s'effectuer, pour le bénéficiaire, à l'adresse ayant fait l'objet d'une élection de domicile pour GRDF. La correspondance au profit du propriétaire du fonds servant s'effectuera en son domicile ou siège mentionné en tête des présentes.

## FRAIS

Tous les frais, droits et émoluments des présentes et de leurs suites (notamment acte de réitération) seront supportés par GRDF.

## AFFIRMATION DE SINCERITE

Les parties affirment, sous les peines édictées par l'article 1837 du Code général des impôts, que le présent acte exprime l'intégralité des valeurs convenues ; elles reconnaissent avoir été informées des peines encourues en cas d'inexactitude de cette affirmation.

## RECAPITULATIF DES ANNEXES

Annexe 1 : plan cadastral avec tracé de la canalisation paraphé par les parties.

Annexe 2 : mandat dûment rempli et signé par les parties.

DONT ACTE sur pages, fait en 4 exemplaires.

### Comprenant

Paraphes  
renvoi approuvé :  
barre tirée dans des blancs :  
blanc bâtonné :  
ligne entière rayée :  
chiffre rayé nul :  
mot nul :

Après lecture faite, les parties ont signé le présent acte sous seing privé,

Fait à

Le

Le(s) Propriétaire(s) (2)

Pour GRDF (2)

Lu et Approuvé

Lu et Approuvé



# MANDAT DE SIGNER OU RATIFIER DES CONVENTIONS DE SERVITUDES

Je soussigné M. Le MAIRE de GUIDEL

Demeurant à 11 Place de POLIGNAC 56520 GUIDEL

Constitue pour mon mandataire tout clerc ou employé de l'étude de Maître

Nom notaire : LE CARBONNIER DE LA MORSANGLIERE

Adresse notaire : 34, rue Jean Lecanuet – 76000 ROUEN

Auquel je donne le pouvoir, avec faculté de substituer, d'établir acte en la forme authentique, en vue de la publication de la servitude de passage de canalisation de gaz et tous accessoires que j'ai consentie sur la (les) parcelle(s) qui m'appartient (appartiennent)

Commune(s) : GUIDEL.

Préfixe	Section	Parcelle	Lieudit	Surface(m2)
000	ZY	521	LES DEUX MOULINS A EAU	1178
000	ZY	522	LES DEUX MOULINS A EAU	9562
000	ZY	524	LES DEUX MOULINS A EAU	4242

Au profit de la société GRDF.

A cet effet, le mandataire est habilité à préciser la désignation des parcelles, la rectifier en cas d'erreur, établir l'origine de propriété, faire dresser ou demander plans ou documents utiles, formuler des déclarations et demander des autorisations s'il y a lieu, conclure et signer des actes, élire domicile, procéder aux formalités de publicité.

	Société
Lieu de naissance	Dénomination
Date de naissance	Adresse du Siège
Domicile actuel	Numéro d'immatriculation
Profession actuelle	Nom du représentant légal
Téléphone	Téléphone
Email	Email

## Renseignements relatifs aux parcelles concernées

Présence d'un locataire/fermier	
Nature du contrat de bail (verbal, notarié ou sous seing privé)	
Date du contrat de bail	
Si bail notarié, adresse du notaire	

Fait à \_\_\_\_\_ Le \_\_\_\_\_

Signature (faire précéder la signature de la mention ' bon pour pouvoir ' )

MENTION LEGALE D'INFORMATION : Conformément à l'article 32 de la loi n°78-17 «Informatique et Libertés» du 6 janvier 1978 modifiée, l'office notarial dispose d'un traitement informatique pour l'accomplissement des activités notariales, notamment de formalités d'actes.

Département :  
MORBIHAN

Commune :  
GUIDEL

Section : ZY  
Feuille : 000 ZY 01

Échelle d'origine : 1/2000  
Échelle d'édition : 1/2500

Date d'édition : 20/10/2017  
(fuseau horaire de Paris)

Coordonnées en projection : RGF93CC48  
©2016 Ministère de l'Économie et des  
Finances

DIRECTION GÉNÉRALE DES FINANCES PUBLIQUES

EXTRAIT DU PLAN CADASTRAL

**GUIDEL LES DEUX MOULINS A EAU**

Description des travaux:  
**Pose 1 Canalisation de GAZ**  
Parcelles: ZY 521 - 522 - 524

 **Nom, Date et Signature propriétaire:**

Envoyé en préfecture le 06/02/2018

Reçu en préfecture le 06/02/2018

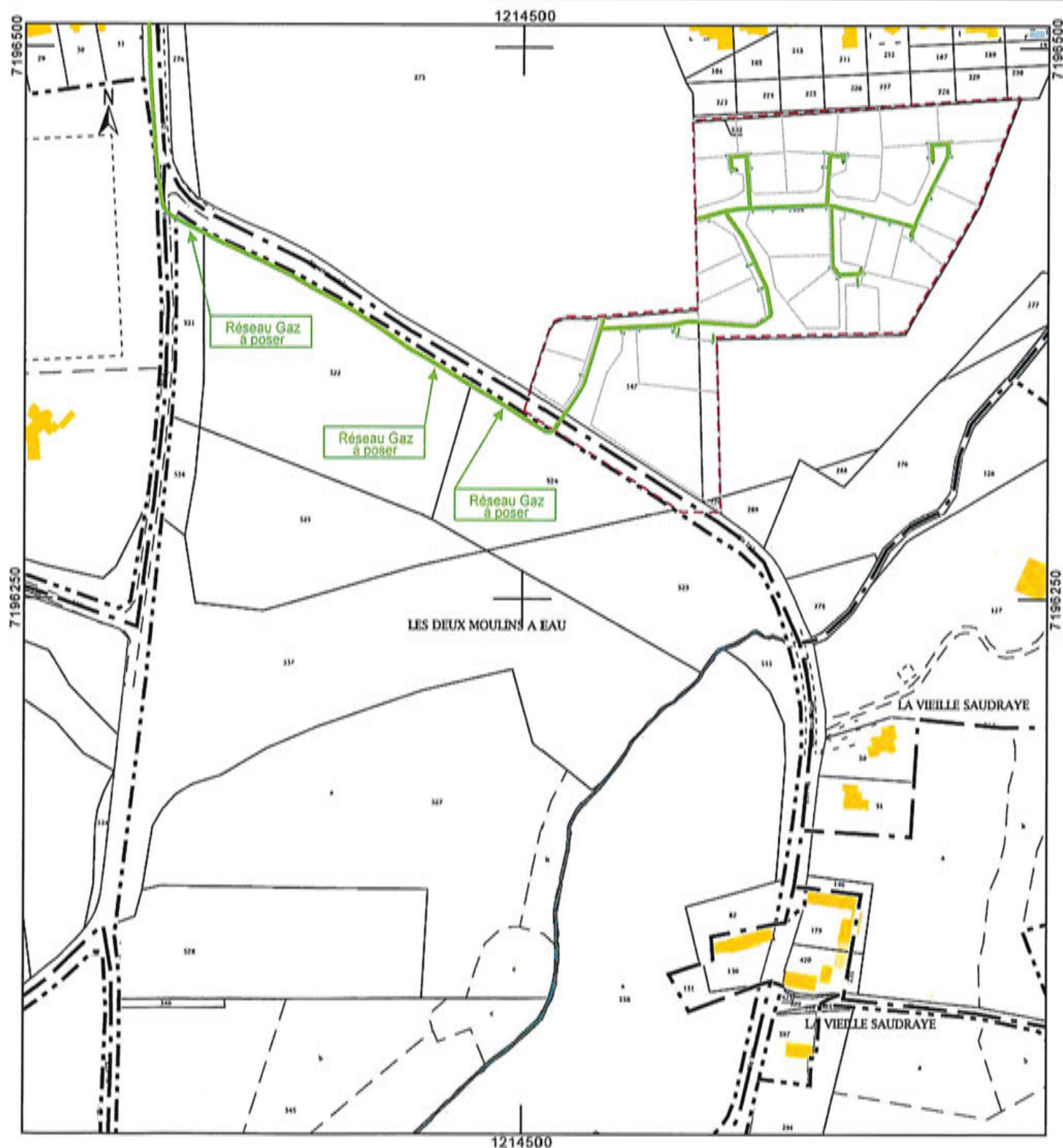
Affiché le

par le centr. ....vant :  
ID : 056-215600734-20180130-201817-DE

Pôle de topographie et de gestion  
cadastrale 13 avenue Saint Symphorien  
56020  
56020 VANNES Cédex  
tél. 02 97 01 50 66 -fax  
ptgc.morbihan@dglf.finances.gouv.fr

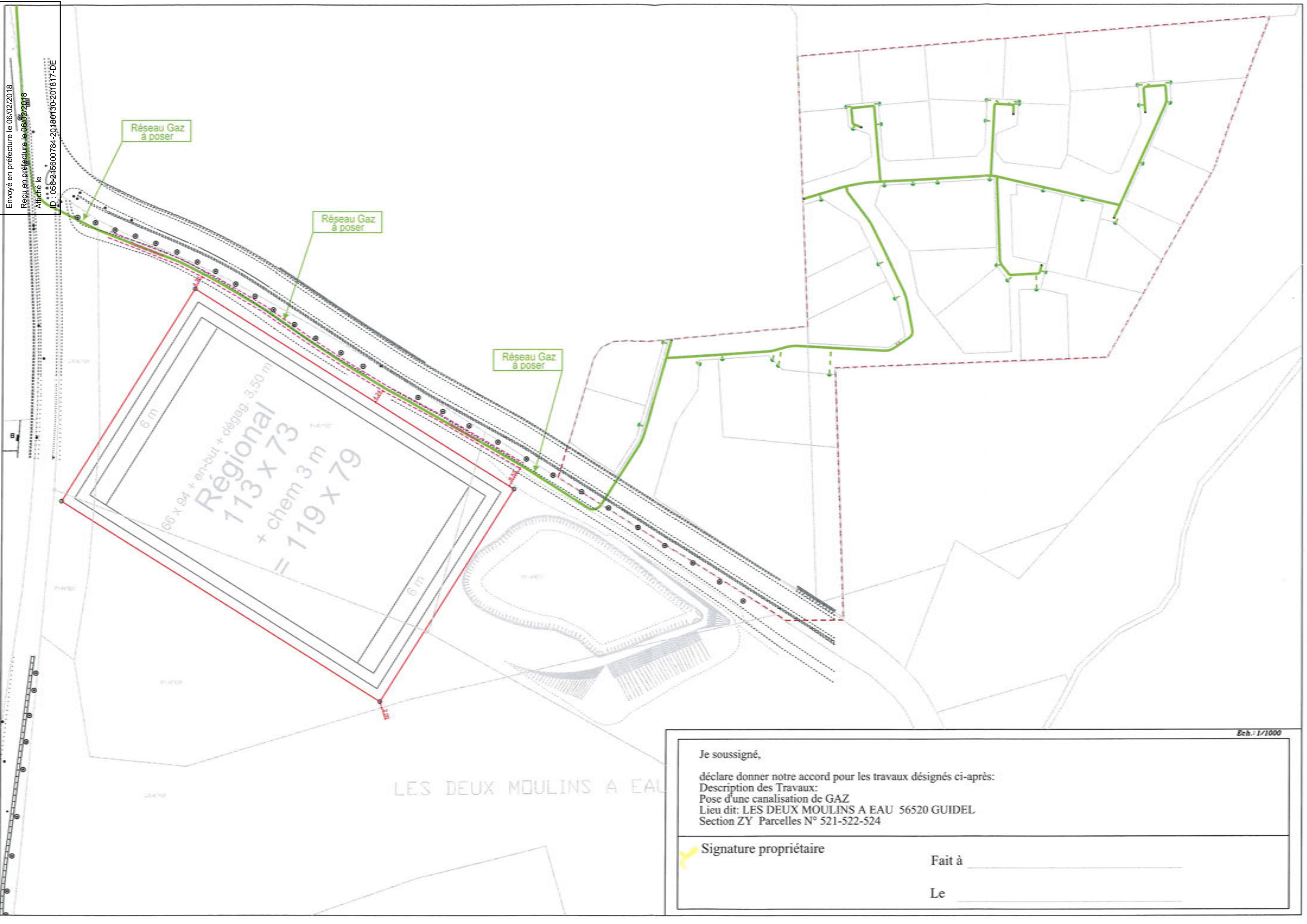
Cet extrait de plan vous est délivré par :

cadastre.gouv.fr





Envoyé en préfecture le 06/02/2018  
Reçu en préfecture le 06/02/2018  
Affiché le  
D : 056-21660078-20180130-201817-DE



Ech. : 1/1000

Je soussigné,  
déclare donner notre accord pour les travaux désignés ci-après:  
Description des Travaux:  
Pose d'une canalisation de GAZ  
Lieu dit: LES DEUX MOULINS A EAU 56520 GUIDEL  
Section ZY Parcelles N° 521-522-524

Signature propriétaire

Fait à \_\_\_\_\_

Le \_\_\_\_\_