

# GUIDEL PARADIS et Bikini



LES RDV D'ÉTÉ  
SAISON 2023

# SHARE VACANCES

## VACANCES PARTAGÉES

Pour les petits comme pour les grands, Guidel vous offre une multitude d'événements passionnants qui enrichiront votre séjour. Voici quelques-uns des moments forts à ne pas manquer ! Ces événements spéciaux ajoutent une dimension culturelle et festive à vos vacances. Que ce soit pour célébrer la fête nationale, vous immerger dans la musique et la danse irlandaises ou découvrir la beauté de l'univers nocturne, ces moments uniques vous laisseront des souvenirs inoubliables.

**Alors, assurez-vous de consulter le programme complet des festivités et de participer à ces moments magiques lors de vos "share vacances" à Guidel.**



## DE STATION GUIDEL-PLAGES • CŒUR DE STATION GUIDEL-PLAGES • CŒUR

## Fête nationale



**DIMANCHE > 16/07**

## 3<sup>e</sup> Festiv' Hallyday & Rock



## Pipe Band



The Queensland Irish Association Pipe Band is a well renowned social band of pipers and drummers with a proud history of representing the Irish diaspora in Queensland, Australia. The band has a reputation for lively and energetic performances, entertaining the crowds with a mixture of traditional and contemporary music from Ireland, Scotland, Wales, Breton, Asturia and, of course, Australia. The band plays under the leadership of Pipe Major Bruce Grice and wears the Ancient Urquhart tartan as part of their iconic green uniform.

## Nuit étoilée



Spectacle pyrotechnique sur le site de l'embouchure de la rivière La Laita offert par les villes de Clohars-Carnoët et de Guidel. Restauration et animation avec l'association Johnny, "l'envie d'avoir envie".

# MARCHÉS

# L'AVANT GOÛT

Dimanche

Le grand  
Marché

KIR BRETON

Offert par la maison ! si si !  
Les dimanches de 10h à 13h  
Guidel centre !

Mercredi

Marché  
des producteurs

du 5 juillet au 30 août de 16h30 à 19h30  
Coeur de station - Guidel-Plages

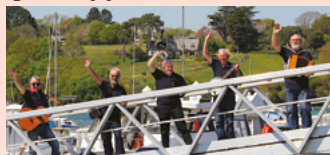


Lieux de convivialité et d'échanges, les producteurs partagent leur passion avec les visiteurs, racontant l'histoire de leurs produits, donnant des conseils culinaires et partageant des anecdotes sur leur travail. C'est l'occasion de tisser des liens, de soutenir les producteurs locaux. En visitant les marchés des producteurs à Guidel, vous soutenez l'économie locale, vous découvrez de nouvelles saveurs et vous vous connectez avec les personnes qui cultivent, élèvent et créent les produits de la région. C'est une expérience à ne pas manquer pour les amateurs de gastronomie, les curieux et les amoureux de l'authenticité.

**Alors, préparez votre panier et venez découvrir le marché des producteurs à Guidel, où la qualité, la fraîcheur et le savoir-faire local sont à l'honneur.**

# ET ANIMATIONS

## juillet



### LES CALFATS > 02/07

Un bande de copains qui chantent des chants marins traditionnels et contemporains



### LES MAT'LOTS DU VENT > 09/07

Le groupe interprète des chants marins de la région lorientaise



### BAGAD SONERIE PLANVOUR > 16/07 & > 30/07

Près de 60 musiciens vous font danser sur des airs traditionnels du pays vannetais, mais aussi des airs écossais.



### CERCLE MOLAN DOUAR AR MOR > 23/07

Ce cercle celtique de Moëlan promeut la culture bretonne avec les 4 musiciens de Kañvaled Kerné et ses 14 danseurs et danseuses.

## août



### L'ÉQUIPAGE AN AOD > 06/08

"L'Équipage An Aod" donne une originalité musicale à l'interprétation des chants de marins ou du répertoire irlandais.



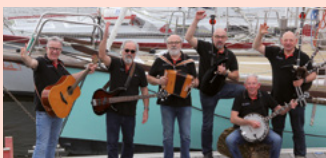
### LES GAILLARDS D'AVANT > 13/08

36 chanteuses et chanteurs interprètent des chants marins et de la mer



### LES MAT'LOTS DU VENT > 20/08

Le groupe interprète des chants marins de la région lorientaise



### LES CALFATS > 27/08

Un bande de copains qui chantent des chants marins traditionnels et contemporains

# Let's DANCE

LES

ÇA SE PASSE OÙ ?

Cœur de station  
Guidel-Plages

C'EST QUAND ?

**LES VENDREDIS**

Concerts/Spectacles  
offerts par la municipalité

À QUELLE HEURE ?

**20h45**

Les "Renc'arts" de Guidel-plages sont un événement incontournable pour les amateurs de musique et de divertissement en plein air. Tous ces concerts rassemblent des musiciens talentueux et des passionnés de musique dans une ambiance festive et amicale. Que vous soyez assis confortablement dans l'herbe ou en train de danser au rythme de la musique, vous profiterez d'un moment de partage et de joie avec les artistes et les spectateurs. Les "Renc'arts" sont une véritable célébration de la musique dans une diversité culturelle. **Alors, venez vivre des soirées mémorables, remplis de rythmes entraînants et de mélodies envoûtantes lors de ces rendez-vous hebdomadaires au Cœur de station.**





# RENC'ARTS

## juillet



### TAILLE LA ROUTE > 07/07

Groupe de reprises de chansons françaises, composé de Gwénaél Dolas guitare/chant et de Jean-Paul Barrière clavier/chant. Ils revisitent Renaud, Thieffaine, Bashung, Gainsbourg, Detressan, Soldat Louis, Capdevielle, Téléphone... Embarquez avec Taille la route pour un voyage musical !

1<sup>ère</sup> partie les GIGN



### 2° A SOVYA > 14/07

Groupe de reprises pop-rock plein d'énergie et de bonne humeur avec un répertoire composé de titres de David Bowie, The Beatles, Les Rita Mitsouko, Tina Turner, Archive, Band of Horses, Johnny Cash, Amy Winehouse...



### PHILIPPE CHATAIN > 21/07

Quand les voix s'emmêlent  
Toute une pléiade spectaculaire d'imitations  
dans des situations croustillantes et décalées.



### NORDET > 28/07

Chansons traditionnelles, contemporaines et propres créations. Accordéon, bouzouki, guitare, accompagnent les chants des membres d'équipage dans un esprit festif pour faire danser et chanter leur public.

1<sup>ère</sup> partie Gaëlle Emg

## août



### LES MAT'LOTS DU VENT > 04/08

Venez découvrir les chants de marins dont les airs iodés véhiculent la bonne humeur, la tonicité, les traditions maritimes, la "bamboche" portuaire... et l'humour toujours !



### BRISE GLACE > 11/08

Formé de deux bretons et deux québécois, ces 4 fantastiques revisitent les chants marins traditionnels et contemporains. Leur expérience de la scène et leur énergie sauront... briser la glace. Tabernacle !



### ARTLAND > 18/08

Artland mêle danse et musique avec des reprises de tous styles : jazz, variété, pop, pour plaire à tous.



### PIERRE BARBUSSE > 25/08

Chante ses propres textes. Ambiance Pop/Folk

1<sup>ère</sup> partie Doyana

# Coup de Coeur

LES 7 CH



## AINSI SOIT-IL !

Le Festival des 7 Chapelles à Guidel est un événement culturel incontournable qui rassemble les passionnés d'art, de musique et de promenades. Ce festival unique offre une programmation variée, allant des concerts de jazz et de musique classique aux expositions de peintures et de sculptures, en passant par des promenades à la découverte des chapelles emblématiques de la région. C'est un événement qui ravit les sens et nourrit l'âme. Il réunit des mélomanes, des amateurs d'art et des amoureux de la nature dans une ambiance chaleureuse et amicale. C'est une invitation à l'évasion, à la découverte et à la célébration de la culture. **Alors, préparez-vous à vous laisser emporter par les mélodies envoûtantes, les créations artistiques captivantes et les promenades inspirantes autour des 7 chapelles.**



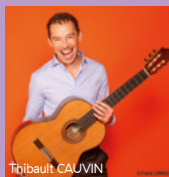
# CHAPELLES EN ARTS

**CONCERTS > 20H45 - ENTRÉE 15 €**

## CHAPELLE SAINT-FIACRE

**> MERCREDI 19/07 : Récital Thibault CAUVIN**

Guitare (Piazzola, Grapelli, Bach...)



Thibault CAUVIN



Trio JAFFRÉ/LUCAS/LE BOZEC

## CHAPELLE LA PITIÉ

**> MERCREDI 26/07 : Trio JAFFRÉ/LUCAS/LE BOZEC**

Chant/Harpe/Contrebasse (Création musicale : Kanour Noz)

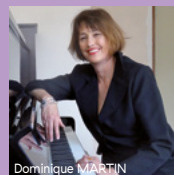
## CHAPELLE SAINT-MATTHIEU

**> MERCREDI 2/08 : GOOD TIME JAZZ**

avec Julien SILVAND Trompette, clarinette, trombone, piano, contrebasse, batterie (Swing et jazz New Orléans)



GOOD TIME JAZZ



Dominique MARTIN

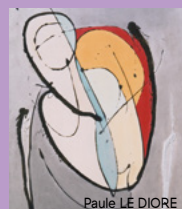
## CHAPELLE SAINT-MICHEL

**> MERCREDI 9/08 : Récital Dominique MARTIN**

Piano (Balades populaires Bretonnes et Irlandaises  
Squiban, Stivell, Martin...)

**EXPOSITIONS > 15H/18H30 - ENTRÉE LIBRE**

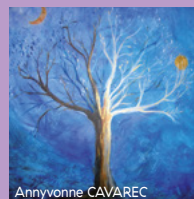
DU MERCREDI AU DIMANCHE ET JOUR FÉRIÉ



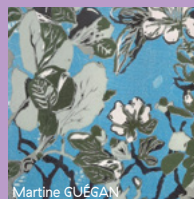
Paule LE DIORE



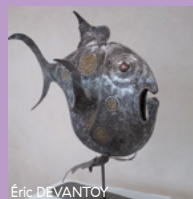
Colette SEGALEN



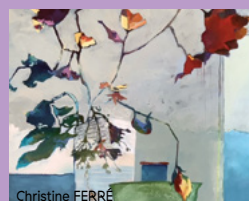
Annyvonne CAVAREC



Martine GUÉGAN



Éric DEVANTOY



Christine FERRÉ



Patricia SUTEAU

## CHAPELLE SAINT-FIACRE

**PAULE LE DIORE**

(Peinture contemporaine – sculpture)

## CHAPELLE LA PITIÉ

**COLETTE SEGALEN**

(Peinture symbolique)

## CHAPELLE SAINT-MATTHIEU

**ANNYVONNE CAVAREC**

(Peinture interprétative)

## CHAPELLE SAINT-MICHEL

**MARTINE GUÉGAN**

(Gravure)

## CHAPELLE LOCMARIA

**ÉRIC DEVANTOY**

(Sculpture Marine Métal)

## CHAPELLE LA MADELEINE

**CHRISTINE FERRÉ**

(Peinture contemporaine)

## CHAPELLE SAINT-LAURENT

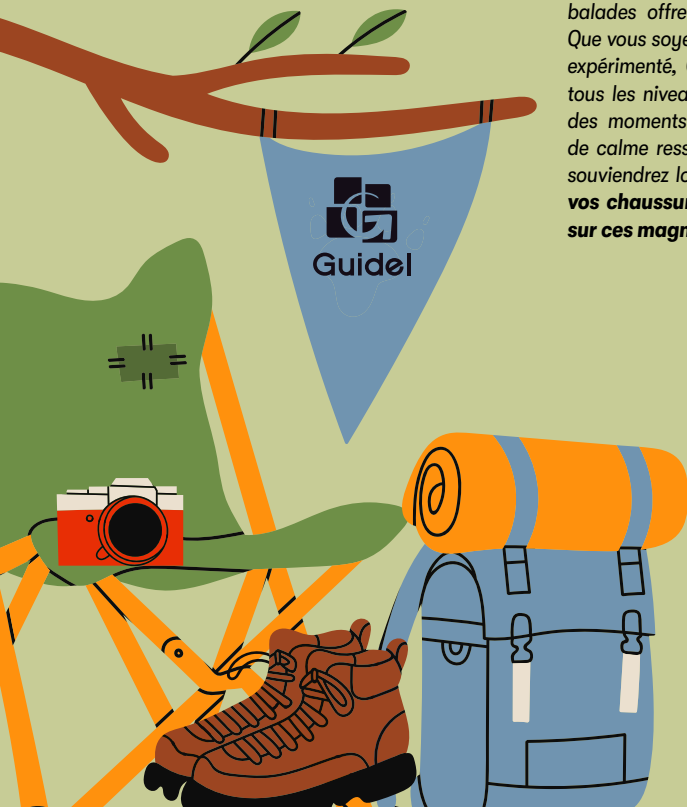
**PATRICIA SUTEAU**

(Peinture figurative)

# OC de CampaGnÉ

## LA GRANDE VADROUILLE

Un véritable paradis pour les amoureux de la nature et les passionnés de randonnée. Ces charmantes balades offrent un éventail de sentiers magnifiques. Que vous soyez novice en randonnée ou un randonneur expérimenté, Guidel propose des parcours adaptés à tous les niveaux et à toutes les envies et vous promet des moments de découverte, de beauté naturelle et de calme ressourçant, une expérience dont vous vous souviendrez longtemps. **Alors, préparez-vous à lacer vos chaussures de randonnée et à vous aventurer sur ces magnifiques sentiers.**



AU CENTRE VILLE

### BALADE HISTORIQUE

Découvrez l'histoire des bâtiments et monuments au fil d'une balade mise en scène par l'association Histoire et Patrimoine de Guidel dans le cadre du budget participatif 2021.



# Nouvelle VAGUE

## LE GRAND BAIN

"Vagues, Fun & Bikinis : L'été à Guidel, ça décoiffe !" Enfin arrivé, et avec lui, viennent les plaisirs des activités nautiques. Rien de tel que de se rendre à la plage pour profiter du soleil et de l'atlantique. Que vous choisissiez le surf, le canoë, la natation ou simplement de vous détendre sur le sable chaud, les activités nautiques d'été offrent des moments de pur bonheur et de connexion avec la nature. **Alors, mettez votre maillot de bain, enfiler vos lunettes de soleil et préparez-vous à profiter de tout ce que l'été a à offrir sur nos côtes ou au bord de la piscine !**







## #CAPCOOL



Adoptez la slow attitude pour vous ressourcer, vous détendre et déstresser en vous plongeant dans une eau chaude et douce. Profitez de quelques gouttes de bonheur en confiant votre corps et votre esprit pour une parenthèse Bien-être, le bonheur vous va si bien.

**Piscine, SPA, massage, sauna, fitness...**

**Alors, plutôt cool le programme !**

### SPA ODALYS

RD 52 la côtière • 02 97 56 79 65

### PISCINE DE GUIDEL - FIT OCÉA

Rue Général de Gaulle • 02 97 65 95 82

### WEFIT.CLUB GUIDEL

1 route de Ty Rhun • 02 97 84 65 45



## #CAPTRIP



Équipé de votre matériel, prenez la large en quittant la terre sur une mer couleur cristalline ou mentholée de la Laita et découvrez notre littoral en pratiquant nos nombreuses activités nautiques accessibles à tous les niveaux et à toutes vos envies. Une journée phare commence !

**Catamaran, jet ski, canoë-kayak...**

**Alors, c'est quoi votre trip !**

### FUN 56

jet ski, flyboard, wakeboard, bouée tractée...

fun56.bzh • 06 31 04 97 96

### SELLOR NAUTISME

session cata ou dériveur, permis bateau, cours...

sellor-nautisme.fr • 02 97 05 99 92

### LAÏTA LOCATION

canoë, kayak, paddle, bateaux...

Port Guidel • 06 80 59 96 95

### ACTION LINE SURFSHOP

surf, vélos...

Quai 152 • 02 97 05 93 00



## #CAPFUN



Connues et reconnues, les plages de Fort Bloqué Guidel, le Loch et la Falaise sont les spots idéaux pour la pratique des sports nautiques en vogue. Lancez-vous dans le grand bain en toute sécurité pour des sensations fortes encadrés et coachés par des professionnels expérimentés.

**surf, kitesurf, paddle, windsurf...**

**Alors, prêt pour une session fun !**

### WEST SURF ASSOCIATION

Centre Nautique • 02 97 32 70 37

### ÉCOLE DE SURF DE BRETAGNE

Pen er Malo • 06 14 41 10 58

### YOUSURF

Le Belvédère • 06 83 16 50 08

# L'AGENDA D'

## juillet

### DIMANCHE 2

#### **COURSE "LÀ-BAS LA LAÏTA"**

Groupe Athlétique Guidélois  
> 9h // Guidel-Plages

### **KIR BRETON**

#### **LES CALFATS**

> 11h30 // Place Jaffré

### MERCREDI 5

#### **MARCHÉ DES PRODUCTEURS**

> 16h30-19h30 // Cœur de station

### JEUDI 6

#### **CONSEIL MUNICIPAL**

> 20h30 // Mairie

### VENDREDI 7

#### **CONCERT - LES RENC'ARTS**

*GIGN* en 1<sup>ère</sup> partie

#### **TAILLE LA ROUTE**

> 20h45 // Cœur de station

### DIMANCHE 9

#### **TROC & PUCES DE L'ÉTÉ**

Restauration sur place  
> 9h-18h // Stade de Polignac

### **KIR BRETON**

#### **LES MAT'LOTS DU VENT**

> 11h30 // Place Jaffré

### MERCREDI 12

#### **ATELIER CRÉATIF**

Enfants à partir de 7 ans

Sur inscription

> 10h // Médiathèque

### **DON DU SANG**

> 12h-16h30 // Bélambra

### **MARCHÉ DES PRODUCTEURS**

> 16h30-19h30 // Cœur de station

### JEUDI 13

#### **FÊTE NATIONALE**

Bal et Feu d'artifice

> Guidel-plages

### VENDREDI 14

#### **CONCERT - LES RENC'ARTS**

#### **2<sup>e</sup> A SOVYA**

> 20h45 // Cœur de station

### SAMEDI 15 & DIMANCHE 16

#### **"FESTIV' HALLYDAY & ROCK"**

> Guidel-Plages

### DIMANCHE 16

#### **KIR BRETON**

#### **BAGAD SONERIEN PLANVOUR**

> 11h30 // Place Jaffré

### MERCREDI 19

#### **MARCHÉ DES PRODUCTEURS**

> 16h30-19h30 // Cœur de station

### **CONCERT - 7 CHAPELLES**

#### **RÉCITAL THIBAUT CAUVIN**

> 20h45 // St Fiacre

### VENDREDI 21

#### **LE CONTE À L'HEURE D'ÉTÉ**

À partir de 3 ans - entrée libre  
> 11h // Médiathèque

### **SPECTACLE - LES RENC'ARTS**

#### **PHILIPPE CHATAIN**

> 20h45 // Cœur de station

### DIMANCHE 23

#### **KIR BRETON**

#### **CERCLE MOLAN DOUAR AR MOR**

> 11h30 // Place Jaffré

### **PARDON DE LA MADELEINE**

#### **MESSE**

> 10h30 Chapelle La Madeleine

### MERCREDI 26

#### **LECTURE À HAUTE VOIX**

Pour les adultes, entrée libre

> 11h // Médiathèque

### **MARCHÉ DES PRODUCTEURS**

> 16h30-19h30 // Cœur de station

### **CONCERT - 7 CHAPELLES**

#### **TRIO JAFFRÉ/LUCAS/LE BOZEC**

> 20h45 // La Pitié

### VENDREDI 28

#### **LE CONTE À L'HEURE D'ÉTÉ**

À partir de 3 ans - entrée libre  
> 11h // Médiathèque

### **CONCERT - LES RENC'ARTS**

#### **NORDET**

> 20h45 // Cœur de station

### DIMANCHE 30

#### **KIR BRETON**

#### **BAGAD SONERIEN PLANVOUR**

> 11h30 // Place Jaffré

### **MESSE - GUIDEL**

#### **MESSE ET CHANTS BRETONS**

> 10h30 // Église de Guidel

## août

### MERCREDI 2

#### **MARCHÉ DES PRODUCTEURS**

> 16h30-19h30 // Cœur de station

### **CONCERT - 7 CHAPELLES**

#### **GOOD TIME JAZZ**

#### **JULIEN SILVAND**

> 20h45 // Chapelle St-Matthieu

### VENDREDI 4

#### **LE CONTE À L'HEURE D'ÉTÉ**

À partir de 3 ans - entrée libre  
> 11h // Médiathèque

### **CONCERT - LES RENC'ARTS**

#### **LES MAT'LOTS DU VENT**

> 20h45 // Cœur de station

### DIMANCHE 6

#### **PARDON ST-LAURENT**

Messe ou randonnée

Repas, expo d'artisanat local

> 10h30 Chapelle St-Laurent

### **KIR BRETON**

#### **L'ÉQUIPAGE AN AOD**

> 11h30 // Place Jaffré

### MARDI 8

#### **PIPE BAND**

#### **QUEENSLAND IRISH**

#### **ASSOCIATION PIPE BAND**

> 18h00 // Cœur de station

### MERCREDI 9

#### **DON DU SANG**

> 12h-16h30 // Kerprat

### **MARCHÉ DES PRODUCTEURS**

> 16h30-19h30 // Cœur de station

### **CONCERT - 7 CHAPELLES**

#### **RÉCITAL DOMINIQUE MARTIN**

> 20h45 // Chapelle St-Michel

### VENDREDI 11

#### **LE CONTE À L'HEURE D'ÉTÉ**

À partir de 3 ans - entrée libre  
> 11h // Médiathèque

### **CONCERT - LES RENC'ARTS**

#### **BRISÉ GLACE**

> 20h45 // Cœur de station

### SAMEDI 12

#### **LOTO**

Par l'asso. Différents et alors  
Kerprat

### DIMANCHE 13

#### **KIR BRETON**

#### **LES GAILLARDS D'AVANT**

> 11h30 // place de marché

#### **LOTO**

RYA

Kerprat

### LUNDI 14

#### **NUIT ÉTOILÉE**

#### **SPECTACLE PYROTHECHNIQUE**

Restauration et soirée animées  
par "Johnny l'envie d'avoir envie"  
> Guidel-Plages

### MERCREDI 16

#### **ATELIER CRÉATIF**

Enfants à partir de 7 ans

Sur inscription

> 10h // Médiathèque

### **MARCHÉ DES PRODUCTEURS**

> 16h30-19h30 // Cœur de station

### VENDREDI 18

#### **LE CONTE À L'HEURE D'ÉTÉ**

À partir de 3 ans - entrée libre  
> 11h // Médiathèque

### **CONCERT - LES RENC'ARTS**

#### **ARTLAND**

> 20h45 // Cœur de station

### SAMEDI 19 & DIMANCHE 20

#### **PARDON CHAPELLE LA PITIÉ**

Présidé par le Père Bertrand

Bousquet.

**SAMEDI 19** 18h messe dans  
la chapelle, vente de crêpes et  
gateaux...

#### **DIMANCHE 20**

> 10h30 // Rassemblement à la  
fontaine pour la bénédiction,  
procession, messe  
> 12h30 // Repas chapiteau  
> 15h // Célébration mariale,  
crêpes, café, fête

### SAMEDI 19

#### **CHAMPIONNAT DU MONDE MILITAIRE RUGBY À XV**

Match Pays-Bas - Japon  
> 18h // Stade Kergroise

# été



## SEPTEMBRE

**DIMANCHE 20**

**KIR BRETON**

**LES MAT'LOTS DU VENT**

> 11h30 // Place Jaffré

**MARDI 22**

**LECTURE ANIMÉE  
"CACHE-CACHE"**

Enfants de 1 à 5 ans

Sur inscription

> 11h // Médiathèque

**MERCREDI 23**

**PERMANENCE CTRL**

Réabonnements clients IZILO

> 9h30-12h // Mairie

**MARCHÉ DES PRODUCTEURS**

> 16h30-19h30 // Cœur de station

**VENDREDI 25**

**LE CONTE À L'HEURE D'ÉTÉ**

À partir de 3 ans - entrée libre

> 11h // Médiathèque

**CONCERT - LES RENC'ARTS**

**PIERRE BARBUSSE**

> 20h45 // Cœur de station

**SAMEDI 26**

**PERMANENCE EMPLOI**

> 10h-12h // Mairie

**DIMANCHE 27**

**TROC & PUCES**

Par le tennis club Guidel

> 8h30-18h // Kerprat

**PARDON DE LOCMARIA**

> 10h30 // Procession, messe

et repas

**KIR BRETON**

**LES CALFAITS**

> 11h30 // Place Jaffré

**EXPO - CHAPELLE LA PITIÉ**

> 15h-18h30 // La Pitié

**MERCREDI 30**

**LECTURE À HAUTE VOIX**

Pour les adultes, entrée libre

> 11h // Médiathèque

**MARCHÉ DES PRODUCTEURS**

> 16h30-19h30 // Cœur de station

**VENDREDI 1**

**LE CONTE À L'HEURE D'ÉTÉ**

À partir de 3 ans - entrée libre

> 11h // Médiathèque

**SAMEDI 9**

**FORUM DES ASSOCIATIONS**

> Complexe sportif de Prat Foën

**CÉRÉMONIE D'ACCUEIL DES  
NOUVEAUX GUIDELOIS**

> L'ESTRAN

**SAMEDI 16**

**MARATHON PHOTOS**

> 10h-16h // Médiathèque

**ATELIER "COMPRENDRE MON  
BURN OUT"**

> 10h-12h // Les Ajoncs Ti an Holl

**DIMANCHE 17**

**PARDON ST-MATTHIEU**

> 10h30 // Messe,

> 12h // Repas, animation

pressée de cidre

**TROC & PUCES**

Par Rêves de clown

> 9h-18h // Kerprat

**MARDI 19**

**CLUB DE LECTEURS**

Entrée libre, durée 1h30

> 18h30 // Médiathèque

**DIMANCHE 24**

**PARDON ST-MICHEL**

> 10h30 // Messe

> Repas sous chapiteau

**MARDI 26**

**L'HEURE DU CONTE**

À partir de 3 ans - entrée libre

> 11h // Médiathèque

**MERCREDI 27**

**LECTURE À HAUTE VOIX**

Pour les adultes, entrée libre

> 11h // Médiathèque

**JEUDI 28**

**CONSEIL MUNICIPAL**

> 20h30 // Mairie

**SAMEDI 30**

**MARCHÉ EN PLEINE  
CONSCIENCE**

Par "Sortir de mon burn out"

**INTERMÈDE MUSICAL  
BREIZH BRASS**

Quintet de cuivres de l'Orchestre

National de Bretagne, proposé

par la Fondation Polignac

> 17h30 // Médiathèque

**PERMANENCE EMPLOI**

> 10h-12h // Mairie



## Expo

**DU 4 AU 22 JUILLET**

**EXPOSITION D'AQUARELLES**

du collectif Aquatuor

entrée libre

> Médiathèque

**DU 14 JUILLET AU 15 AOÛT**

**FESTIVAL**

**DES 7 CHAPELLES EN ARTS**

Concerts / Expositions

Randonnées

**DU 25 JUILLET AU 12 AOÛT**

**EXPOSITION**

**"VÉGÉTAL : REGARDS PARTAGÉS"**

> Médiathèque

**DU 16 AOÛT AU 2 SEPTEMBRE**

**"L'ART MODERNE JAPONAIS"**

Exposition Corinne Lacroix

entrée libre

> Médiathèque

## SPORT

**DU 10 AU 14 JUILLET**

**STAGE DE FOOT**

Avec la Guideloise Football

Inscription 06 30 62 15 97

> Kergroise





# Le CALEPIN

## MAIRIE

11 Place de Polignac : 02 97 02 96 96

Ouverte du lundi au vendredi  
(8h30-12h et 13h30-17h30)

Le samedi de 9h30 à 12h  
pour l'état civil uniquement  
(fermé les samedis du 15 juillet au 12 août)

## MÉDIATHÈQUE

Ouverte le mardi (10h-18h),  
mercredi, vendredi et samedi (10h-13h)

## CAPITAINE - PORT

02 97 05 99 92

## URGENCES

Pompiers : 18

Samu : 15 (ou 112 depuis un mobile)

Police : 17

Gendarmerie : 02 97 32 61 17

Médecin de garde : 02 97 68 42 42

SOS Médecins : 36 24

Pharmacie de garde : 32 37

Centre antipoison : 02 99 59 22 22

Hôpital : 02 97 64 90 00 (24h/24)

Urgence gaz GRDF : 0 800 47 33 33

EDF dépannage : 0 810 333 356

Déchèterie : 0800 100 601

## CLICHÉS

de Service Com' de la commune de Guidel,  
de l'association des 7 Chapelles en Arts,  
des groupes et des artistes en Polaroid,  
de Mikigraphie et de tous les copains...

## BLABLABLA

Marylise, Catherine, Jo, Michel et Michèle

## IMPRIM'

sur du papier PEFC (issu des forêts gérées durablement)  
par Calligraphy-Print, certifiée Imprim'vert. Ça veut dire que  
l'imprimerie utilise des encres végétales recyclables  
et trie et recycle ses déchets

## LOOK

Mikigraphie



Un séjour 100% connecté, Téléchargez  
gratuitement votre application

Imagina > Guidel : Allez au menu et laissez  
vous guider ! Au programme, itinéraires,  
programme interactif, points de vue, centres  
d'intérêts et notifications des événements  
pour ne rien rater !



JAMBE  
RADIO 101.9  
FM

AVPUL  
Association des Villes  
pour la Propreté Urbaine

Villes et Villages Fleuris  
Les villes membres de la commune de Guidel

VILLE de SURF  
Association sportive de surf

Ville  
Active & Sportive

2023  
PAVILLON BLEU

