

BEL ÉTÉ À GUIDEL !

LA NATURE AU COEUR
DE VOS VACANCES
ELLE NOUS ENTOURE
ET NOUS LIVRE SES PLAISIRS
PURS ET BIENFAISANTS...

Vie Municipale // **02**
La piscine

Dossier // **05**
CCAS

Vie Municipale // **08**
L'été à Guidel

Culture // **13**
*Médiathèque
L'Estran*





L'AVENIR DE LA PISCINE

Lors du Conseil Municipal du vendredi 28 Mai une grande partie de la séance a été consacrée à l'évocation de la situation de la piscine FITOCEA et au souhait clairement exprimé par le groupe majoritaire d'être autorisé par l'Assemblée Communale à : « mener des négociations amiables avec la SARL UNYCIB'S en vue de la résiliation anticipée du bail à construction et de la convention de partenariat » qui se rapportent à cet équipement.

La tenue d'un débat, en séance publique, sur cette question n'aura été une surprise pour personne car elle s'inscrit dans une démarche engagée depuis plusieurs mois et ponctuée par divers événements dont :

- La publication du rapport de la Chambre Régionale des Comptes (fin 2020) et sa présentation devant le Conseil Municipal en date du 9 février dernier
- La présentation et l'adoption du budget primitif 2021, le 30 mars
- Divers échanges en commission

L'initiative prise par le groupe majoritaire à ce sujet, précédée d'une longue réflexion présente **3 grandes caractéristiques** :

- 1 Elle est délibérément tournée vers l'avenir et vise à doter Guidel d'un mode de gestion de cet équipement mieux adapté que celui que nous connaissons aujourd'hui
- 2 Elle cherche à mettre fin à une situation actuellement insatisfaisante et parfois pénalisante, notamment pour celles et ceux qui n'ont pu fréquenter la piscine depuis plusieurs mois (essentiellement des scolaires)
- 3 Elle s'inscrit enfin dans notre volonté d'engager une démarche à caractère amiable pour une résiliation anticipée de nos relations contractuelles avec UNYCIB'S, en vue d'une prochaine intégration de cet équipement dans le patrimoine communal et d'en assurer la gestion sous une forme plus adaptée.

Il s'agit donc d'une démarche qui cherche à sortir Guidel des « risques financiers et juridiques liés au bail à construction de cette piscine » (synthèse de présentation du rapport de la Chambre Régionale

des Comptes) pour permettre, ensuite, à la population, notamment aux jeunes scolaires de pouvoir utiliser normalement cet équipement bénéficiant alors d'un autre mode de gestion.

Après de longs échanges menés, il faut le dire, dans un esprit constructif, la décision d'autoriser le maire à engager ces négociations amiables a été validée. Cette décision a toutefois été complétée d'une demande précise : celle de n'engager à ce sujet aucune transaction, de quelque ordre que ce soit, sans avoir sollicité auparavant pour cela l'aval de la Commission Municipale : « Finances et Administration Générale ». Cette proposition acceptée par tous permettra d'apporter aux élus (es) dans un souci légitime de transparence, les informations nécessaires à la bonne appréhension de ces négociations et de leurs importants enjeux.

Menée par un groupe de travail de quelques élus, cette démarche, approuvée à une large majorité du Conseil Municipal (seul le groupe « Guidel Avenir » s'y est opposé), sera poursuivie par ce même groupe auquel s'ajoutera bientôt une représentation du groupe « Guidel pour Tous » qui a validé, avec le groupe majoritaire « Guidel au Cœur » le principe de l'engagement de négociations amiables avec UNYCIB'S sur ce sujet.

Nul doute qu'on en reparle...

A noter : la décision de Tribunal de Commerce de Lorient, en date du 31 Mai, d'accorder à la SARL UNYCIB'S une prolongation de 3 mois de la procédure de sauvegarde dont elle fait actuellement l'objet.



Jo Daniel,
Maire de Guidel

Chères Guidéloises, chers Guidélois,

Chacun le sait et peut désormais le voir, un mouvement de transformation et d'évolution est désormais bien engagé à Guidel-plages autour du cœur de station.

- D'une part, les bars et restaurants, desservis depuis un peu plus de 3 ans par une allée piétonne semblent être prêts à reprendre leur rythme de croisière, dès que le protocole sanitaire le permettra.

Guidel Plages, coeur de station à vivre toute l'année.

- D'autre part, au bas de bâtiment «Quai 152» divers commerces et services s'installent progressivement, puisqu'on compte désormais une agence immobilière, un cabinet paramédical, une supérette, qu'un magasin d'articles de surf est en cours d'aménagement et qu'une boulangerie pâtisserie, avec activité traiteur doit ouvrir à la mi-juillet.
- Enfin, signalons qu'une agence de communication va très prochainement s'installer dans le 3^{ème} local, toujours vacant, rue du Port, en bas des Terrasses de Kerbrest et n'oublions pas que pour la troisième année consécutive un marché des producteurs s'y déroulera chaque mercredi soir du 30 juin au 1er septembre.
- Tout ceci illustre bien la forte volonté de l'équipe municipale de favoriser le développement de ce secteur de notre ville et d'en faire notre 3^{ème} pôle commercial après Guidel centre et le secteur des Cinq Chemins.
- Pour Guidel plages, le défi est un peu plus difficile à relever car, au-delà de l'implantation de ces commerces et services se posent la question du maintien de leurs activités, notamment commerciales, tout au long de l'année.
- Bon défi à relever pour celles et ceux (et ils sont nombreux) qui souhaitent que la vie commerciale à Guidel-Plages ne s'enferme pas dans une simple dynamique saisonnière, et qu'elle puisse confirmer son potentiel de développement de Janvier à Décembre.

Bon été à tous et à toutes et bonne vie commerciale à Guidel plages.

J. DANIEL
Maire de Guidel



Lionel
CANIVET
nous
a quittés

C'est avec une profonde tristesse que nous avons, tous et toutes, appris le décès accidentel de Lionel CANIVET, le 5 Mai dernier.

Entré aux Services Techniques de notre ville en Mai 2000, il y a travaillé pendant un peu plus de 20 ans au sein de l'équipe en charge des espaces verts dont il est progressivement devenu un pilier.

Adeptes d'un fleurissement de qualité, totalement respectueux de la charte «zéro phyto» dont il était un grand défenseur, Lionel était plein d'imagination et doté d'une grande habileté manuelle.

Chacun a pu, ainsi, apprécier à Guidel ses nombreux parterres, comme ses différents sculptures (souvent réalisées à partir de matériaux de récupération), et autres décors venant embellir notre ville à de nombreuses occasions (Noël et fêtes de fin d'année, période estivale...).

Affable et de contact facile, il répondait avec plaisir aux sollicitations des uns et des autres pour des conseils sur le jardinage et l'entretien d'espaces verts.

De nombreux guidélois (ses) se sont rendus au Centre Funéraire de Kerléty, le Mercredi 12 Mai pour lui rendre, dans un profond recueillement, un dernier hommage bien mérité.

Adieu Lionel, personne ne t'oublie

2

Economie

> La piscine

4

Retour en images

> Temps forts

5

DOSSIER

> CCAS

8

Vie municipale

> L'été à Guidel

10

Vie municipale

> Les marchés producteurs

> Accueil petite enfance

12

Vie locale

> Judo

> Associations

> Nouveaux commerçants

13

Culture

> L'Estran

> Médiathèque

14

Libre expression

16

Agenda

> Ça se passe à Guidel

> État-civil

> Pratique

Terre et Mer.

Magazine trimestriel d'informations municipales.

Numéro 106 // Juillet / Août / Septembre 2021.

Directeur de la publication : Jo Daniel.

Responsable de la rédaction : Marylise Foidart.

Crédits photos : service communication de Guidel, Mikigraphie, Jean-Louis Le Goff, Patrick Lemaréchal.

L'association "Des carrés dans des ronds".

L'école Notre Dame des Victoires.

Remerciements à l'ensemble de l'équipe municipale pour sa collaboration à ce numéro.

Tirage : 6400 exemplaires.

Conception : Mikigraphie.

Impression : Imprimerie EL.

Document imprimé sur papier PEFC (issu de forêts gérées durablement). Imprimeur certifié Imprim'vert,

impliquant l'utilisation d'encre végétale recyclable et le tri et recyclage des déchets.

VOTRE MAGAZINE
EST CONSULTABLE
ET TÉLÉCHARGEABLE

encore plus d'infos
www.guidel.com



1> Cérémonie Commémorative

[8 mai]

Cérémonie Commémorative de la Victoire du 8 mai 1945 et de la libération de "La poche de Lorient" devant le monument aux morts en présence de M. Le Maire Jo Daniel, La conseillère départementale Françoise Ballester, Lucien Monnerie, L'Amiral Vautier et Pierrick Le Diverres. Après lecture par M. Le Maire du message de Mme Darrieussecq, L'Amiral Vautier a remis la Croix du Combattant et la Médaille de la reconnaissance de la Nation à M. Christian Stéphan et M. Thierry Fauvet. Puis après avoir déposé une gerbe au pied du monument ils ont remercié les porte-drapeaux.



2> Aire de jeux sans tabac

[19 mai]

Une convention de partenariat avec la Ligue contre le cancer, représentée par Mme Carissimo, responsable du service prévention, a été signée en Mairie à l'initiative de Patrice Le Stunff, Conseiller délégué à la propreté des espaces publics avec M. Daniel. Cette convention instaure une zone non-fumeur sur l'aire de jeux à Guidel-Plages depuis le 1er juin. Cet espace sans tabac, réclamé par de nombreux usagers, contribue à :

- ▶ éliminer l'exposition au tabagisme passif notamment des enfants
- ▶ encourager l'arrêt du tabac
- ▶ promouvoir la mise en place d'espaces publics conviviaux et sains
- ▶ préserver l'environnement et la propreté du site



Résultat du budget participatif

Les lauréats 2021, sur les 6 projets retenus et soumis au vote des guidelois du 15 au 31 mars et le 10 avril, le Comité a nommé les 3 lauréats et leurs projets suivants.

La réalisation des projets, dès le vote du budget, la commune a lancé la réalisation des projets sélectionnés conformément aux procédures auxquelles elle est soumise (respect de la réglementation relative à la commande publique) et au temps préalable nécessaire aux études le cas échéant.

Sur l'équipement ou l'aménagement public, une plaque indiquera que celui-ci a été réalisé dans le cadre du Budget Participatif de Guidel. A ce jour, la balade historique et le projet de passage piétons sont à l'étude avec des attentes de devis. Quant aux bains de soleil, ils seront installés dès réception à Guidel-Plages et à Guidel. N'hésitez pas à vous y installer et à partager vos photos sur Instagram.

M. YVES PÉZENNEC

Balade historique dans le centre

« Cette balade à pied, permettra aux visiteurs de comprendre notre histoire et de découvrir notre patrimoine. Illustrée de 9 plaques descriptives de 40x30 cm, elle commence au lavoir de Kerprat, passe par la rue Marc Mouëlo pour se terminer à la maison de Polignac en passant par l'église. Muni d'un plan, le promeneur obtiendra plus d'infos grâce aux QR codes inscrits sur les plaques ».



M. CADET

Bain de soleil à Guidel-Plages

« Je propose d'installer des bains de soleil urbains pour accentuer l'aspect détente et station balnéaire dans notre charmante ville. Proposer du mobilier urbain à fixer sur des endroits stratégiques en bord de mer et en ville ».



M. RICOUSSE

Traversons avec notre identité

« Guidel est Ville de Surf et Ville Sportive reconnue mais cela est peu visible. Aujourd'hui, les passages piétons ne donnent pas une identité à la ville. L'idée est, tout en respectant les règles et législations du code de la route, de modifier les passages piétons menant aux complexes sportifs, aux salles et à la mer en remplaçant les rectangles blancs par des personnes représentant leurs sports ou activités et par des surfs aux multiples couleurs ».



Le CCAS à vos côtés

1

**L'ACCOM-
PAGNEMENT
SOCIAL**

”

Le CCAS, une structure de proximité pour les habitants de la commune, de la petite enfance aux personnes âgées : familles, jeunes, seniors, personnes handicapées et personnes en difficultés.

”

Le CCAS est votre interlocuteur privilégié pour vos démarches relatives aux aides sociales, au handicap et aux personnes âgées.

► **L'aide au montage des dossiers d'aides sociales légales**
POUR LES ORGANISMES (APA, ASH, MDA, FSL...)

► **L'aide facultative :**

Dispositif propre à Guidel, subsidiaire et complémentaire aux dispositifs légaux : bons carburant, bons alimentaires, prise en charge de factures, micro-prêts, aide au permis de conduire et au BAFA...

↓ **EN 2021**

76

foyers soit 168 personnes ont reçu 14 000 kg d'aides alimentaires.

203

aides financières représentant plus de 18 000 €.

11

bénéficiaires du dispositif "Paniers découvertes"

532

logements sociaux sur la commune avec une demande en forte hausse surtout pour des T2 et T3.

27

personnes domiciliées au CCAS



► **Le Service Info jeunesse et le Point Accueil Emploi**

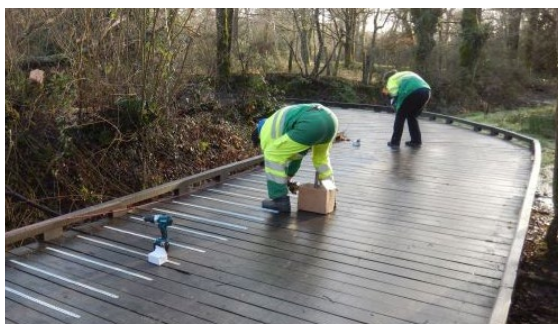
Le Service Info Jeunes intervient sur tous les sujets qui intéressent les jeunes dans leur vie quotidienne.

En 2020 : 1548 visites, 2152 demandes d'informations

Ce service accompagne également tout public en recherche d'emploi (PAE). Pour cela il est épaulé par 2 bénévoles, anciens chefs d'entreprises qui apportent leur expérience et leurs conseils.

► **La gestion d'un Chantier d'insertion Nature et Patrimoine (ACI)**

Ses objectifs : permettre la reprise d'une activité, un rythme de travail, recréer du lien social par le travail en équipe en proposant des travaux mettant en avant des savoir-faire et des savoir-être. Interventions essentiellement sur les espaces naturels sensibles.



SOLIDARITÉ

Par Arlette Buzaré, Adjointe aux affaires sociales
 > contact : buzare.affaires sociales @mairie-guidel.fr

2 L'ACCOM- PAGNEMENT DES SÉNIORS

► La gestion d'une Maison d'Accueil de Personnes Agées (M.A.P.A.)

Structure familiale de 24 appartements, la M.A.P.A. a connu une évolution spectaculaire dans son fonctionnement ces dernières années, du fait du vieillissement de sa population, de la volonté de mieux tenir compte des besoins individuels des résidents, et de la nécessité de prendre en compte de nouvelles contraintes et normes.

En septembre 2021, une nouvelle étape sera franchie, par le passage au forfait soins et le recrutement d'un infirmier coordonnateur, accompagné d'aides-soignants, ce qui participera à harmoniser les soins entre les différents intervenants dont les cabinets infirmiers.



► L'accompagnement et le soutien dans la recherche de structures d'accueil,

Pour le montage des dossiers d'aides, avec le soutien de CAP Autonomie Santé, dispositif de coordination et d'aide sur le territoire lorientais destiné aux personnes âgées et handicapées (accueille tout public : patients, personnes âgées, familles, aidants, professionnels).

► Le Service de Transport Séniors (plus de 70 ans)

dont l'objectif est de faciliter les déplacements, de rompre l'isolement, de créer du lien social. Il fonctionne les mardis et vendredis matins pour toute sorte de rendez-vous. 152 transports séniors en 2020.

► La participation à la Semaine Bleue nationale

(diverses actions sur le territoire en lien avec les autres structures et avec la participation des enfants et des jeunes.

► L'organisation de moments de convivialité

(repas de anciens, et colis de Noël, bal du printemps...).

► Pendant la période COVID,

> Renforcement de l'action sociale auprès des personnes vulnérables avec le soutien de nombreux bénévoles : livraison de courses à domicile, appel des personnes vulnérables, renforcement de la distribution des paniers alimentaires.

> Depuis la mise en place de la vaccination, organisation de transports des personnes isolées vers le point de vaccination de Lorient La base et rappel systématique des personnes vaccinées. 240 aides à l'inscription à la vaccination, 28 personnes conduites à la base de Lorient par 6 bénévoles.

Le CCAS a souhaité poursuivre cet élan de solidarité en pérennisant certaines actions et en développant de nouvelles et continuer ainsi à bénéficier des nombreuses compétences de cette équipe citoyenne, officialisées par la signature d'une convention et d'une charte du bénévolat qui fixent les droits et obligations de chacun.

► e numérique,

mise en place d'un accompagnement des usagers dans leurs démarches pour le maintien de leurs droits et devenir autonome dans l'utilisation de l'outil informatique.

► Mise à disposition d'un bureau pour un « écrivain public » :

Si le besoin d'accompagnement devient plus important, le CCAS peut orienter l'utilisateur vers le Pimm's de Lorient qui accueille gratuitement et sans RDV.

► Collecte des invendus de commerces alimentaires et distribution régulière de colis : plusieurs bénévoles accompagnent le CCAS dans cette mission

► Adhésion au dispositif « ma commune ma santé »,

favorise l'accès à une complémentaire santé et permettant de bénéficier de tarifs négociés.

► Tenue d'un registre des personnes vulnérables :

Registre mis en place dans le cadre du plan de prévention des risques majeurs (crise sanitaire, plan canicule, plan grand froid...). Il permet d'apporter conseils et assistance aux personnes les plus vulnérables. A ce jour 20 personnes ont souhaité un suivi.

”

En dehors des dispositifs d'aides institutionnalisés, le CCAS s'adapte en permanence pour répondre à des besoins émergents mêmes ponctuels liés à des situations particulières

”



Pour les rejoindre contactez le CCAS au 02 97 02 96 90

3 LES PROJETS EN COURS



Rappel :

Les dons de denrées
et le mécénat ouvrent
droit pour l'entreprise,
lorsqu'ils sont mis
en œuvre selon les règles,
à des avantages fiscaux.



► Le projet d'épicerie sociale ou l'insertion par l'alimentaire

Début 2022, la distribution de paniers alimentaires par le CCAS va être remplacée par une épicerie sociale. Elle permettra d'apporter une aide alimentaire aux personnes en difficultés économiques mais aussi, de promouvoir l'autonomie et la dignité de ces personnes, grâce à son fonctionnement comparable à un « magasin classique » en donnant aux personnes un statut de consommateur dont on respecte les choix.

Mais son action va au-delà de l'aide alimentaire : Grâce aux activités éducatives et d'insertion (ateliers cuisine, atelier budget, esthétique, produits faits maison, ouverture vers la culture et les loisirs...) mises en place avec et pour l'usager, il redonne à chacun conscience de sa valeur et de ses compétences.



Cette épicerie ne pourra fonctionner dans la durée que grâce à des financements publics et avec le soutien de partenaires privés (magasins, entreprises locales, associations d'insertion, producteurs locaux, financeurs) qui s'engageront à nous faire don de denrées alimentaires, mais aussi grâce au mécénat d'entreprises.

► L'analyse des besoins sociaux

Le diagnostic social global est obligatoire dans l'année qui suit le renouvellement des conseils municipaux. Au-delà de l'obligation légale, il permet :

- D'avoir une vision globale, claire et approfondie des réalités démographiques et socio-économiques de la population de son territoire et des mutations qui s'opèrent (à travers l'évolution de la population, de la demande d'emploi, du logement, etc...).
- D'identifier les besoins sociaux ainsi que les attentes de la population en matière de réponses sociales. Un comité de pilotage accompagne le bureau d'études COMPAS-TIS dans cette démarche

► La lutte contre l'isolement des personnes fragiles : partenariat avec l'association UNIS-CITE

Afin de renforcer les actions menées tout au long de l'année en direction des personnes âgées, le CCAS souhaite développer les visites de convivialité, auprès des personnes isolées afin de maintenir du lien social.

Compte tenu des difficultés rencontrées globalement pour identifier ce public et de la nécessité de définir des conditions sécurisées d'interventions à domicile, cette mission sera mise en place avec l'association UNIS-CITE qui développe des programmes de services civiques volontaires. Ces visites se feront en duo avec nos bénévoles, permettant un échange et un partage valorisant pour tous.

D'autres projets sont en préparation, nous en reparlerons.



ANIMATIONS

Par Jean-Jacques Marteil, Adjoint aux animations, au tourisme et aux jumelages
> contact Médiathèque : 02 97 65 05 30, mediatheque@mairie-guidel.fr

7 chapelles en Arts

CONCERTS CULTES ET CULTURELS

Du 18 Juillet au 15 Août

Mardi 03/08 → **Chapelle St Fiacre**

Quator Caliente

Musique Sud- Américaine
Piazzolla, Villa-Lobos

Bandonéon, violon, piano, contrebasse)

Mercredi 11/08

Trio LES ALIZÉS → **Chapelle la Pitié**

Ciné-concert aquatique
Bizet, Vivaldi, Fauré
Harpe, violon, guitare

Jeudi 19/08 → **Chapelle St Matthieu**

Ensemble I SENTIERI

Musique ancienne et traditionnelle
Corse, Italie...
Baryton, harpe, guitare

Dimanche 01/08 - 10 H 30 → **Église**

Messe

Chants bretons

20h45 Entrée 15€

(sous réserve des conditions sanitaires en vigueur)

EXPOSITIONS

Du 18 Juillet au 15 Août

Frédéric LE BLAY → **Chapelle St Fiacre**

Peinture contemporaine

Christine DI COSTANZO → **Chapelle la Pitié**

Gravure, peinture figurative

Sara AMATO GENTRIC → **Chapelle St Matthieu**

Sculpture Grès, bronze

15h/18h30 Entrée libre
du Mercredi au Dimanche

lorientbretagnesudtourisme.fr 02 97 84 78 00
guidel.com 02 97 65 02 07
http://7chapellesenarts.canalblog.com 02 97 65 35 12

L'été s'ra beau,

Animations

MUSICALES & DANSES BRETONNES SUR LE MARCHÉ

Juillet

Dimanche 4

Les Calfats de Guidel
Chants de marins

Dimanche 11

Les Mat'Lots du vent

Chants de marins
traditionnels et originaux
de la région de Lorient

Dimanche 18

Cercle celtique Fistouled
de Lanester

Dimanche 25

Cercle Molan Douar ar Mor
Dances bretonnes

Août

Dimanche 1^{er}

Cercle celtique Fistouled
de Lanester

Dimanche 8

Avel Trez de Pont Aven
Chants traditionnels
de mer

Dimanche 15

Les Mat'Lots du vent
Chants de marins
traditionnels et originaux
de la région de Lorient

Dimanche 22

les Calfats de Guidel
Chants de marins

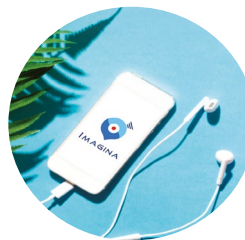
Dimanche 29

**Cercle celtique Kerlen er
Bleu** de Languidic





L'été s'ra **chaud** !!!



Pour ne rien rater cet été !

Retrouvez tout Guidel en 1 clic sur notre appli **Imagina**
Plan interactif de la ville, agenda des événements, équipements culturels et leur programmation, et aussi les plages et activités nautiques, les parcours pédestres, vélo et les lieux de patrimoine

A téléchargez gratuitement **Imagina Guidel**

Renc'Arts

CONCERTS GRATUITS, CŒUR
DE STATION GUIDEL-PLAGES

Juillet

Vendredi 2
Guilde d'Improvisation
Guidéloise Nomade

Rue BixKub
Son des années 80

Vendredi 9
Bagad de Quimperlé
Ensemble traditionnel
de musique bretonne
Sister Morphine
Du blues made in BZH !
Originaire de Quimperlé
et fortement addictif

Vendredi 16
Nordet
Chants de marins

Vendredi 23
Philippe Chatain
Spectacle d'humour et
d'imitations

Vendredi 30
What a Mess
Hard Rock puissant
et efficace

Août

Vendredi 6
les Mat'Lots du Vent
Chants de marin
traditionnels et originaux
de la région de Lorient

Vendredi 13
Tarantula
Pop Rock westernien
nocturne

Vendredi 20
Les Glochos
Cette bande de voyous
sympathiques, comme
ils aiment à se présenter,
sont les rois de la mise
en boîte. Bonne humeur
et rigolade pour un spec-
tacle tout public.

Vendredi 27
Pierre Barbusse
Chansons françaises
et Pop/Folk



Activités

POUR UNE JEUNESSE
TOUJOURS ACTIVE

Etoile Saint-Jean à la Villeneuve Ellé
du 7 au 30 juillet

Accueil à la journée (sauf week end et jours fériés) : baignade (mer et piscine), escalade, tir à l'arc, poneys, grands jeux, olympiades, ateliers divers (peinture, dessin, perles, cuisine...). Les inscriptions seront prises dans l'ordre d'arrivée et selon le nombre de places disponibles.

Renseignements et inscription* :
site.etoilesaintjean.fr

Vac'actives
du 07 juillet au 27 août

Les animateurs proposeront aux jeunes de 10 à 17 ans de nombreuses occupations pour leurs vacances avec des activités sportives (surf, foot,...), des activités culturelles, une initiation à la radio, à la poterie ou encore à la couture, et des sorties !

Saute-Mouton
du 2 au 31 août

Le centre Municipal Saute-Mouton proposera aux enfants de 3 à 11 ans de multiples activités diverses et variées sur le thème "Saute-Mouton remonte le temps". Les enfants au travers des activités traverseront différentes périodes historiques et poursuivront un fil conducteur au long des 4 semaines avec la création d'un château.

*Inscription via le Portail Familles
Infos le Service Education Jeunesse
et Sports : ☎ 02 97 02 96 96
@ : education.jeunesse@mairie-guidel.fr



DÈS
LA RENTRÉE
LES MERCREDIS
DÉCOUVERTE

Depuis 2018, la municipalité propose aux enfants scolarisés à Guidel de la Grande Section au CM2 des ateliers « Découverte » animés par des associations et des animateurs municipaux. Les activités sont programmées par cycle en variant les sports, les activités culturelles, les activités manuelles... Les enfants peuvent s'adonner à l'escrime, à la pâtisserie, à la couture... ou encore renforcer leur compétence de citoyens au travers d'ateliers sur l'écologie. **Cette année**, malgré les difficultés liées à la crise sanitaire, ce ne sont pas moins de **70 enfants en moyenne par cycle qui ont bénéficié de ces activités**. Les Mercredis Découverte remportent un vif succès et affichent complets à chaque fois. Espérant que ces activités permettent aux jeunes de découvrir et les conduisent à se tourner vers les associations pour une pratique plus assidue.

» L'accueil des enfants est assuré dès 8h et jusqu'à 12h30. Si besoin, les enfants sont accompagnés ensuite vers le centre de loisirs.

SAISON 3 GUIDEL

Marché des Producteurs

Engagée depuis fort longtemps dans le soutien aux agriculteurs bio, aux différents producteurs locaux et aux circuits courts de distribution, la ville de Guidel vient de signer, pour la 3^{ème} année consécutive une convention de partenariat avec le Réseau «Bienvenue à la Ferme» pour l'organisation, pendant tout l'été d'un marché de producteurs.

Par Jo Daniel, Maire de Guidel > contact: maire@mairie-guidel.fr

Si on y retrouvera différents producteurs locaux présents depuis le début de cette initiative populaire, nous pouvons compter pour cette année quelques nouveautés en plus des producteurs désormais «fidèles».

new CONSERVERIE

"Pikoù Panez" (Plouay),
La Conserverie Artisanale et Familiale qui crée des recettes audacieuses et originales.
Produits sous forme de **caramels, pâtes à tartiner, ketchup, sauces diverses, tartinades, pickles, soupes...**

new HUÎTRES

M. et Mme Romagné
La vente d'huîtres
Producteurs des "Moules de la Laita"

new LÉGUMES BIO

M. Bailly (Kergrenn Quéven)
et **M. Jo Madec** (Bannalec)
Deux producteurs de légumes bio

ESCARGOTS

Mme Isabelle Guiade
Escargots de l'Île de Groix

VIANDES

Jean Louis Kerdelhué
(Mané Cohal en Guidel)
Producteur de **viande boeuf**

PRODUITS LAITIERS

Le Gaëc Nevannen (Pont-Scorff)
Produits laitiers de grande qualité:
yaourts, crème fraîche, fromages égouttés, beurre, crèmes desserts ...

GLACES

Mme Conq
Vente de ses **glaces fermières**

FROMAGES

Mme Maïwenn Ragu
(Langoëlan), **fromages de chèvres**

Au total, une vingtaine de producteurs seront présents sur ce marché, chaque mercredi soir d'été pour le plaisir de tous, dans le cadre des initiatives de soutien de notre ville aux productions locales et aux circuits courts de distribution ainsi qu'à la vie commerciale de Guidel-Plages.



Accueil Petite enfance

Tri Matelots, lieu accueil enfants parents

De nouvelles familles avec des jeunes enfants s'installent sur les communes de Guidel, Quéven et Gestel et évoquent régulièrement leur souhait de pouvoir se retrouver dans un lieu d'accueil pour participer à la socialisation et à l'éducation de leurs enfants.

Les besoins étant communs aux trois collectivités, les élus ont décidé de s'unir et de mutualiser les moyens pour répondre à ce nouveau besoin. Le LAEP est défini par la CAF comme «un lieu ouvert qui accueille de manière libre et sans inscription, des jeunes enfants de moins de 6 ans accompagnés d'un adulte référent (parent, grand-parent...) pour un temps déterminé. Dans un lieu aménagé avec des professionnels et/ou des bénévoles garants des règles de vies spécifiques, les accueillants offrent un espace convivial de jeux et d'échanges. La règle de base est l'anonymat et la confidentialité. L'accès au lieu d'accueil est gratuit. Aucun programme d'activités n'est établi. Les objectifs des LAEP sont de participer à l'éveil et à la socialisation de l'enfant, apporter un appui aux parents dans l'exercice de leur rôle par des échanges avec d'autres parents ou des professionnels. Une séance par semaine sera organisée au RPAM de Guidel pour commencer. Puis une deuxième séance dans la semaine aura lieu dans des locaux sur Gestel ou Quéven.

Le premier atelier aura lieu le 10 septembre 2021.

Pour faire garder leur enfant lors de leur reprise de travail, les parents disposent de plusieurs modes de garde coexistant sur la commune :

Chat perché, multi accueil

La ville de Guidel dispose d'un multi-accueil de **30 places** géré par le CCAS.

Assistantes maternelles

59 assistantes maternelles peuvent accueillir **136 enfants**.

Le Relais Parents Assistantes Maternelles renseigne les familles sur les places disponibles.

LES PROJETS

> Le nombre de naissances et d'enfants sur la commune est stable depuis une dizaine d'années. Mais depuis un an sur l'agglomération de Lorient, plusieurs assistantes maternelles ont anticipé leur départ à la retraite et peu de nouvelles personnes souhaitent pratiquer cette profession. La crise sanitaire a précipité la décision d'arrêt de plusieurs d'entre elles.

> Devant ce manque de places commun au territoire lorientais, nous travaillons sur différentes solutions : une maison d'assistantes maternelles (MAM) de 12 places, les Chrysalides, verra le jour dans des locaux municipaux en janvier 2022. Depuis 3 à 4 ans, plusieurs porteurs de projet souhaitent créer une micro crèche sur Guidel mais se trouvent confrontés à un manque de locaux et/ou de foncier.

Nous avons bon espoir de voir se concrétiser dans les mois qui viennent la réalisation d'au moins un à deux d'entre eux pour 10 à 12 places minimum. Ces réalisations demandent plusieurs mois d'études et de préparations, en concertation avec la Caisse d'Allocations Familiales et la Protection Maternelle et Infantile.

Plan canicule inscription sur le registre des personnes vulnérables

Ce registre mis en place dans le cadre du plan de prévention des risques majeurs (crise sanitaire, plan canicule, plan grand froid...) permet d'apporter conseils et assistance aux personnes les plus vulnérables. Pour le Plan canicule, si le plan alerte et urgence est déclenché par la Préfecture, les agents du CCAS prendront contact avec les personnes inscrites afin de leur apporter les conseils et l'assistance dont elles ont besoin. Les inscriptions sont prises, à la demande des intéressés ou d'un tiers.

> Renseignements et inscriptions
CCAS, Place Louis le Montagner
02 97 02 96 90 - ccas@ccas-guidel.fr

**PLAN
CANICULE**

SOLIDARITÉ

Par Arlette Buzaré, Adjointe aux affaires sociales
> contact : buzare.affaires sociales@mairie-guidel.fr





Judo nouveau Club à Guidel !

Une nouvelle association s'est constituée
mi-mars 2021, malgré la période de restriction
sportive due au contexte
sanitaire !



Le club historique "Laïta Judo Guidel" a laissé place au **"Judo Guidel"**. Notre Professeur, **Teddy Gourdin**, **ceinture noire 3^e DAN** sera désormais accompagné de **M. Vincent Argo (président, ceinture noire 2^e DAN)**, de **M. Laurent Urvoy (trésorier, ceinture noire 2^e DAN)** ainsi que de **M. Chemillet David (Secrétaire, ceinture verte)**. Une équipe dynamique et volontaire pour accompagner petits et grands à travers les cours, stages et événements sportifs, que ce soit en loisir ou en compétition. École de vie avec ses codes moraux et vestimentaires le judo apporte une rigueur personnelle mais également le sens du groupe (judo signifiant voie de la souplesse) !

Les autres activités sont le **Ju-Jitsu**/self-défense et **Taïso** (discipline de préparation physique centré sur les mouvements du corps). L'activité se diversifiera en 2021-2022 avec la création d'un créneau d'éveil judo pour les enfants de 4-5 ans. Rendez-vous au forum des associations en septembre pour la saison 2021-2022 ! Bientôt le site internet, qui permettra une actualisation des informations sur le judo à Guidel.

A très bientôt !

Sportivement, les encadrants de Judo Guidel.



Pour poser vos questions : secretaire.judo.guidel@gmail.com.

ASSOCIATIONS

ACCUEIL DES NOUVEAUX GUIDÉLOIS À L'ESTRAN

Samedi 4 septembre

Les nouveaux résidents sont invités à une cérémonie d'accueil durant laquelle les élus pourront faire leur connaissance et leur présenter les services municipaux, leur parler de la ville des événements à venir et des projets.

Uniquement sur inscription :
accueil de la Mairie ou sur le site
www.guidel.com
rubrique contactez-nous

LE FORUM DES ASSOCIATIONS

Les bénévoles des très nombreuses associations guidéloises (culture, entraide, loisirs, sports...) seront présents pour vous accueillir, vous renseigner et prendre vos inscriptions à leur activité ou vous recevoir en tant que bénévoles. Complexe sportif de Prat Foën.

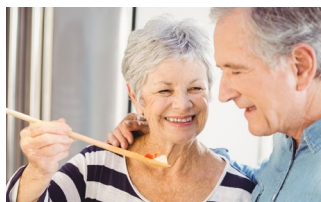
Infos Service Manifestations
02 97 65 02 07
service.manifestation@mairie-guidel.fr

LA SEMAINE BLEUE

du 4 au 10 octobre

Au programme de la semaine: des vidéos, des expos photos, du sport santé, des conseils en nutrition, de la lecture à voix haute...

Informations au CCAS
Espace Avalon
02 97 02 96 90
accueil.social@ccas-guidel.fr



REPAS DES SÉNIORS

Mercredi 27 octobre

Le traditionnel repas offerts aux guidélois de 75 ans et plus. Pour participer à ce moment chaleureux et convivial, n'oubliez pas de vous inscrire avant le 1^{er} septembre.

Inscriptions au Repas des seniors
à partir du 1^{er} septembre : au CCAS.
Place Louis le Montagner
02 97 02 96 90

NOUVELLES ACTIVITÉS

REFLETPAYSAGE

JARDIN/PAYSAGE

Richard Toucourt, titulaire d'un BTS Aménagements Paysager et riche de plusieurs expériences professionnelles a créé son entreprise ReffetPaysage dont le credo est "Créons ensemble un jardin qui vous ressemble". Il vous propose du service à la personne en entretien de jardin, de la création (Clôture, pavage, dallage, plantation, etc...), du coaching, pour vous guider à l'entretien de votre jardin.
> Richard Toucourt : 06 72 58 93 61
> Contact : reflet.paysage@gmail.com



UNE PARENTHÈSE

COIFFURE

Cécile Bonvalet crée, au 21 Place Louis Le Montagner, « Une Parenthèse », un espace de coiffure dédié à la coloration végétale 100% naturelle ainsi qu'à la coupe de cheveux énergétique, des soins du cheveux et du cuir chevelu accompagné de massage crânien et un espace pour des soins de magnétisme. Cette salle pourra également accueillir d'autres spécialités énergétiques (demi-journée ou journée).
> Cécile Bonvalet : 06 32 31 96 48



L'HYPNOSE

HYPNOSE

Karine Gelin, hypnothérapeute depuis 3 ans sur Lanester et depuis février sur Guidel-Plages j'accompagne les personnes dans divers domaines tels que la gestion du stress, la confiance en soi, la perte de poids, l'arrêt du tabac ou encore le deuil, la gestion des émotions, les phobies, les traumatismes et dans bien d'autres encore... L'hypnose permet de modifier un comportement, d'apaiser des émotions ou encore de vivre un événement en prenant du recul, de la hauteur afin de vivre une vie plus épanouie.
> Karine Gelin : 06-65-74-52-05
> Contact : karine.gelin50@gmail.com
> hypnotherapeuteorient.com
> therapiesbreveslorient.wordpress.com



L'ESTRAN L'ESTRAN ÉVOLUE

Culture

REPRISE FIN AOÛT

Par Jean-Jacques Martell, Adjoint aux animations,
à la culture, aux jumelages et aux manifestations.
> contact L'ESTRAN : 02 97 02 97 40, reservation@lestran.net

Durant une longue période sans spectateurs, la salle guideloise a tout de même accueilli des artistes et techniciens en répétitions pour soutenir le travail de création et préparer la reprise de l'activité culturelle.

De la ré-ouverture du 19 mai au 9 juillet, ce sont 8 spectacles, concerts et exposition qui ont été proposés pour renouer avec les arts vivants.

ouverture de la billetterie le mercredi 25 août
présentation de la saison le mardi 31 août à 19h00

L'ESTRAN | lestran.net | 0297 0297 40 | sur les réseaux
@lestranguidel et @surfskateculturefestival

photo : le concert de ré-ouverture de L'ESTRAN
le 22 mai (Les Frivolités Parisiennes) © Xavier Le Jeune.

L'équipe prépare activement la prochaine saison dont le programme sera dans votre boîte aux lettres à la fin du mois d'août. Cette saison 2021-2022, la quatorzième, apportera quelques changements... Elle commencera dans l'eau à Guidel-Plages (ça vous dirait d'écouter des chants de baleine ?) dès le début du mois de septembre et s'achèvera sur le rivage (en attendant la montée des eaux) en juillet. Entre ces deux événements, L'ESTRAN vous proposera de découvrir des artistes d'ici et d'ailleurs (Estonie, Congo, Ethiopie, Afrique Equatoriale...) dans des propositions musicales

très éclectiques et basées sur le métissage culturel. Car c'est une orientation nouvelle pour L'ESTRAN qui se concentrera jusqu'à présent sur le jazz. Désormais, la programmation musicale sera ouverte sur le monde et ses influences. Et comme L'ESTRAN est une salle présentant plusieurs disciplines, des spectacles à vocation familiale seront à nouveau proposés. Mais cette nouvelle saison présentera un voyage dans l'univers de la robotique, des jeux vidéos, et également des spectacles magiques et drôles.

Le festival sur la culture Surf &

Skate reviendra pour sa quatrième édition (26 au 28 novembre), ainsi qu'une nuit de la Neige. Le photographe de surf Mathieu Lodin pourra enfin réaliser ses expositions. Et plusieurs films musicaux seront proposés certains dimanches, toujours à 1€ la place ! Enfin, la Fondation Polignac Kerjean reprendra sa programmation de concerts de musique classique et Coup de Torchon pourra enfin présenter de nouvelles pièces de théâtre. L'autre originalité de cette saison sera la mobilisation des habitants de la commune : nous vous proposerons plusieurs rencontres

avec les artistes, et nous explorerons ensemble les liens entre la musique et notre cerveau ! Nous vous convierons ainsi à des séances de méditation et de yoga en musique, nous vous parlerons de chamanisme, de transe, nous vous solliciterons pour participer à des laboratoires, pour construire des robots, pour être sur scène avec les artistes, pour vous initier à la magie et au jonglage... et nous vous proposerons davantage de spectacles et rencontres ailleurs qu'à L'ESTRAN !

Nous avons hâte de vous retrouver.

Soyez toujours les bienvenus !

Médiathèque

EXPO Du 5 au 24 juillet :

« de l'Aven au Scorff » > M. Paulet et Mme Brionne

"Les Croqueurs quimperlois" (Quimperlé, Ploemeur ou Lorient) présentent, avec plaisir, leurs peintures, croquis, aquarelles gouaches... Les œuvres expriment leur sensibilité, leur interprétation des paysages urbains, ruraux ou maritimes et ruraux de notre territoire.

EXPO Du 17 août au 4 septembre

Photos «Les oiseaux de la Réserve Naturelle Régionale des Etangs du Loc'h»

Les clichés ornithologiques présentés sont l'œuvre de photographes amateurs autorisés aux déplacements libres de la zone de la "Réserve Naturelle des étangs du petit et grand Loc'h". Un lieu où plus de 150 oiseaux vivent comme les canards, les oies, les vanneaux ou font une escale comme le phragmite aquatique, le courlis, le corlieu. Un «zoom» qui fera la part belle au martin pêcheur, (oiseau très photogénique) et sur le baguage des oiseaux.

Septembre Mois de la photo

EXPO Du 7 au 25 septembre

«Dans mon jardin et aux alentours» > Joël Roturier Photos sur la biodiversité

Découvrez les photos macro de ce photographe amateur passionné qui ne cesse d'observer et de photographier le monde merveilleux qui nous entoure. Son jardin, ses murs, ses fenêtres sont devenus son studio. Rendez lui visite pour échanger avec lui.

MARATHON PHOTO 10^e édition Samedi 11 septembre

Seul ou en famille ou entre amis, participez au 10^e marathon photo amateur. Il se déroulera à la médiathèque ou sur Facebook page marathon photo.

EXPO

Par Jean-Jacques Martell, Adjoint à la culture
> contact Médiathèque : 02 97 65 05 30,
mediatheque@mairie-guidel.fr

↓ L'OPPOSITION GUIDEL AVENIR

DE L'INTÉRÊT DES MINORITÉS

La majorité municipale se doit de voter en toute confiance, voire les yeux fermés, les décisions préparées par le maire. Le rôle des minorités est de porter la contradiction par des questions, des réflexions, des critiques. Au cours de ce semestre, trop de sujets furent exposés avec trop de légèreté.

Compte administratif 2020 : la pandémie fut responsable d'une dépense exceptionnelle de 89 000 € (masques, gel et plexiglas), mais aussi d'une réduction significative des dépenses budgétées de 600 000 €. Pourquoi, en cette période de crise, la municipalité n'a-t-elle pas apporté une aide plus conséquente aux guidelois ? Pourquoi n'a-t-elle pas donné un coup de pouce au numérique à l'heure du télétravail pour parents et enfants ? Tant d'autres communes ont su le faire. Ne sommes-nous pas en droit de questionner le maire sur sa gestion en cette année d'élection ?

Budget 2021 : ce budget est établi au mépris de deux principes comptables :

la prudence et la bonne information. Pourquoi ce budget ne tient-il aucun compte de la nécessaire évolution des services municipaux ? Pourquoi ce budget passe-t-il sous silence l'avenir de la piscine dont la destinée se joue en mai 2021 ? Pourquoi ce budget ne tient-il aucun compte des impacts financiers suite aux évolutions de la ZAC ? Pourquoi avoir volontairement sous-évalué certains investissements (stade, école de voile, skate-park, tennis...) ?

La politique sociale : elle manque de dynamisme, est à la traîne des autres communes. Pourquoi ne pas mettre en œuvre les indicateurs de performance préconisés par toutes les instances sociales du pays afin de déployer une politique de progrès ? Existe-t-il une charte de fonctionnement claire du CCAS ?

Les étangs du Loch : faut-il ou pas ouvrir le Loc'h à la mer ? Voilà une dizaine d'années que le sujet est sur la table. Maintenant que nous savons qu'aucune législation n'impose cette inondation,

nous demandons pourquoi ouvrir les clapets qui isolent les étangs de la mer. Existe-t-il des données scientifiques validant cette option ? Pourquoi depuis 10 ans les scientifiques n'arrivent pas à se mettre d'accord sur le devenir du site ? Pourquoi, après des milliers d'euros dépensés, le Conseil Scientifique de Bretagne demande-t-il un état du site et de son fonctionnement ? Pourquoi cette priorité a-t-elle été oubliée ?

Des minorités qui représentent près de 60% des électeurs, qui travaillent, qui questionnent, qui veillent et surveillent : dure loi de la Démocratie !

Le Groupe Guidel Avenir
Anne Maud Goujon,
Louis Médica, Lydia Dubos,
Bernard Bastier, Estelle Morio
Facebook : Guidel Avenir
Mail : guidelavenir@gmail.com

↓ L'OPPOSITION GUIDEL POUR TOUS

CCAS ET POLITIQUE SOCIALE : DÉPASSER LA ROUTINE POUR ACCÉDER À L'AMBITION

Le CCAS, est l'instrument de la politique sociale de notre commune. Contrairement aux préjugés, il ne s'adresse pas qu'aux plus fragiles. À tout moment, chacun peut avoir un besoin : proche en perte d'autonomie, accident de la vie, une place en crèche. La connaissance des besoins et les objectifs sont les éléments indispensables pour définir et engager une politique sociale efficace. Ils manquent cruellement sur notre commune, tant l'inertie et l'habitude pèsent. L'Analyse des Besoins Sociaux est un outil indispensable. Elle consiste à faire un diagnostic pour construire un projet social communal. Cette démarche, réalisée en 2015, a établi des préconisations en faveur de certains publics, jeunes et moins jeunes.

Une nouvelle étude est commandée et débutera en fin d'année, sans bilan de la version précédente. L'ABS 2015 a rapidement regagné le placard pour pouvoir faire comme avant. Ainsi, qu'en est-il de la prise en charge de la personne âgée ? En 2015, l'ABS conclut : « Guidel ne se présente pas comme une commune âgée mais comme

une commune qui vieillit rapidement ». Les chiffres estimés sont significatifs : la part des 75 ans sur la commune passe de 10% en 2020 (1000 personnes) à 21 % en 2030 (2090 p) soit plus d'un doublement sur 10 ans. Quant à l'impact de la tranche des 85 ans et +, il est encore plus élevé : 1% en 2010 (105 p), 4,2 % en 2030 (440 p), soit plus d'un quadruplement.

La moyenne d'âge a cru et croît encore, la dépendance augmente avec l'âge. Le recours aux différents intervenants à domicile doit être évalué et accompagné. Il faut aussi définir une politique d'accompagnement des aidants afin d'aider à la vitalité des solidarités de voisinage, familiales et qu'elles ne s'épuisent pas.

L'admission dans un établissement d'hébergement est une alternative envisagée. La MAPA, limitée à 22 places, qui bénéficiera en cours d'année d'une amélioration de ses moyens par l'octroi du forfait soins, ne pourra suffire pour répondre à la demande tant en nombre qu'en charge de soins.

Ceci justifie une détermination pour trouver les solutions aux besoins et répondre à

ce qui est une obligation sociale. Pendant combien de temps faudra-t-il que des Guidelois, en situation de dépendance, soient contraints à un hébergement hors de la commune.

Faut-il se satisfaire des conditions d'aide aux jeunes ménages, aux familles dont la place est importante pour l'évolution de la commune ? La capacité de la crèche, inchangée depuis 2011, les difficultés de recrutement des assistances maternelles agréées sont à reconsidérer pour accompagner la croissance de la population.

Les élus Guidel pour tous :
Henri LAMY, Laure DETREZ, Pierre- Yves
LE GROGNEC et Isabelle LOISEL.
Plus d'infos : guidelpourtous.bzh
Facebook : Guidel pour tous

↓ LA MAJORITÉ GUIDEL AU CŒUR

GUIDEL, AU CŒUR

Fidèle à son programme électoral, le groupe « Guidel au Cœur », majoritaire au sein du conseil municipal poursuit, inlassablement, les diverses actions annoncées dans son programme lors des dernières échéances électorales. Parmi elles, on peut citer :

- La programmation d'un budget participatif, bien accueilli par la population qui y a, d'ailleurs, fort bien répondu.

Trois actions, sélectionnées par le jury devraient, sans tarder, trouver leur traduction concrète.

- L'avancement du projet d'épicerie sociale et solidaire, porté par le CCAS, qui devrait être opérationnel au début de l'année 2022.

- La création d'un lieu d'accueil Enfants-Parents (LAEP) en partenariat avec les communes voisines de Gestel et Quéven.

- La préparation du transfert des équipements sportifs vers le site de Kergroez en vue du prochain démarrage des travaux de la future

ZAC « cœur de ville » pour lesquels l'échéance de septembre 2023 a été retenue pour avoir « libéré » l'espace actuellement occupé par le stade de Polignac.

- La poursuite de la révision du PLU, en vue tout d'abord, de la prochaine adoption du PADD (Plan d'Aménagement et de Développement Durable), véritable projet politique de nos perspectives de développement pour les prochaines années (urbanisme, démographie, aménagement et occupation de l'espace).

- Les actions préparatoires au démarrage de la ZAC centre désormais appelée ZAC « Cœur de ville ». Elles nous permettront bientôt de relier les rues Marc Mouëlo et Saint Maurice, d'agrandir l'espace « un peu contenu » aujourd'hui de la place Jaffré et d'augmenter les offres commerciales et de logements sur Guidel centre.

Cette liste, à laquelle nous pourrions ajouter d'autres thématiques reflète

bien la volonté du groupe majoritaire municipale qui est, notamment de dire ce qu'il fait et de faire ce qu'il avait clairement annoncé.

Cette exigence qui devrait s'imposer à chaque titulaire d'un mandat électif illustre bien l'état d'esprit des membres de « Guidel au cœur », une équipe unie, qui intervient dans tous les domaines de la vie locale, pour et avec les guidélois (ses), dans le sens du bien-être de chacun, du développement de notre commune, et de la préservation de son bel environnement comme de sa qualité de vie.

Les élus de Guidel au Cœur

↓ EN CONTACT AVEC L'AGGLOMÉRATION

LORIENT AGGLOMÉRATION ET GUIDEL, ACTEURS POUR LE LOC'H

Le 2 avril dernier, le Conseil de Lorient Agglomération a approuvé, à l'unanimité, le protocole d'accord visant à la restauration de la continuité écologique des divers cours d'eau situés sur le Bassin versant de la Saudraye à Guidel.

Cette décision, fruit de multiples et longues discussions avec de nombreux partenaires et d'une importante préparation, ne concerne pas que les deux collectivités mentionnées. On compte, en effet, 5 autres instances officielles cosignataires de ce protocole d'accord. Il s'agit précisément :

- Des services de l'Etat concernés (DDTM, DREAL, Office Française de la Biodiversité OFB)

- Du Département du Morbihan

- De la Région Bretagne

- Du Conservatoire du Littoral

- De la Fédération des Chasseurs du Morbihan.

Il s'agit donc de s'engager dans une démarche collégiale au sein de laquelle, Lorient Agglomération, en charge de la compétence GEMAPI, tiendra le rôle majeur

de coordonnateur du projet sur les volets technique, administratif et financier. Elle prend notamment appui sur la délibération du Conseil Scientifique Régional du Patrimoine Naturel en Bretagne (le CSR-PN), qui a donné à l'unanimité, le 8 octobre 2019, un avis favorable, avec quelques recommandations et préconisations, à la poursuite du plan de gestion de la Réserve du Loc'h. Sa mise en œuvre sera précédée d'une importante phase de communication qui cherchera à apporter à tous et toutes un maximum d'informations sur le sens, les modalités, et les conditions de réalisation de cette prochaine réouverture du site à la mer. Menée dans le cadre d'une démarche collégiale portée par ces 7 instances publiques, aux responsabilités clairement identifiées, mise en œuvre avec les exigences de transparence et de communication qui s'imposent désormais dans ce type d'opération, la restauration de la continuité écologique de la Saudraye nécessitera une très bonne coordination entre tous les acteurs concernés. Lorient Agglomération qui en assurera la respon-

sabilité pourra compter sur le soutien actif de ces différents partenaires, dont Guidel, dans cette tâche difficile qui s'imposera à nous, et se révélera, au fil du temps, précieuse pour l'eau et l'environnement.

Une nouvelle fois, on voit bien qu'aujourd'hui, nul ne peut plus rien faire seul, en matière environnementale, notamment sur le littoral. Le bon partenariat établi sur tous ces sujets, entre Lorient Agglomération et Guidel, s'inscrit dans cette volonté d'œuvrer ensemble pour l'intérêt de tous pour les années en cours et les générations futures.

LORIENT
AGGLOMÉRATION

Jo DANIEL,
Vice-Président de l'Agglomération
Françoise BALLESTER
et Patrice JACQUEMINOT,
conseillers communautaires,
Membres du groupe
Lorient Bretagne-Sud Agglomération

Agenda



Sous réserve de modifications liées aux préconisations sanitaires

JUILLET

> **TOUS LES DIMANCHES**
Ouverture Chapelle Notre Dame de Pitié
15h – 18h30 // Chapelle Notre Dame de Pitié

> **TOUS LES MERCREDIS**
Marché des producteurs
16h30 // 20h Cœur de station Guidel Plages

> **LES VENDREDIS 9/16/23/30**
Le conte à l'heure d'été
A partir de 3 ans - Entrée libre
Durée 45mn
11h // Médiathèque

> **JEUDI 1^{ER}**
CONSEIL MUNICIPAL
20h30 // L'ESTRAN

> **JUSQU'AU 24**
Expo « de l'Aven au Scorff »
Médiathèque

> **VENDREDI 2**
LES RENC'ARTS
Guilde d'Improvisation
Guidéolaise Nomade
+ Rue BixKub
21h // Cœur de station Guidel-Plages

> **SAMEDI 3**
CRÉATION
« Champs de bataille »
20h30 // L'ESTRAN

> **DIMANCHE 4**
ANIMATION MARCHÉ
Les Calfats
11h30 // place du Marché

> **JEUDI 8**
CONCERT > Duo Not'ambule
Chapelle St Mathieu

> **VENDREDI 9**
« Un océan d'amour »
Formidable BD-Concert de Zenzika
Une histoire d'amour et d'écologie.
Dès 6 ans
20h30 // L'ESTRAN

LES RENC'ARTS
Le bagad de Quimperlé
21h // Cœur de station Guidel-Plages

> **DIMANCHE 11**
Troc & Puces de l'été
Organisé par la Guidéolaise
Football
9h-18h // Stade de Polignac

ANIMATION MARCHÉ
Les Mat'Lots du Vent
11h30 // place du Marché

LES RENC'ARTS > Nordet
21h // Cœur de station Guidel-Plages

> **DIMANCHE 18**
« 7 Chapelles en Arts »
(sous réserve des conditions sanitaires)

OUVERTURE DES EXPOSITIONS
Du mercredi au dimanche
15h-18h30

Expo > Frédéric Le Blay
Chapelle St Fiacre

Expo > Christine Di Costanzo
Chapelle Notre Dame de Pitié

Expo Sara Amato Gentric
Chapelle St Matthieu

> **DIMANCHE 18**
ANIMATION LE MARCHÉ
Cercle celtique Fistouled de Lanester
11h30 // place du Marché

L'ART DANS LA RUE
Expo Vente ouverte à tous les peintres(pros et amateurs)
Organisée par Objectif Peinture
Près des jeux pour enfants
9h – 18h // Guidel-Plages

> **LUNDI 19**
Je limite ma consommation d'énergie. Par l'UFC Que choisir.
Infos inscriptions CCAS
02 97 02 96 90
accueil.social@ccas-guidel.fr
14h // CCAS

> **MARDI 20**
Don du sang
10h30-13h // 15h30-18h30 // Kerprat

LES RENC'ARTS
Philippe Chatain
21h // Cœur de station Guidel-Plages

> **DIMANCHE 25**
ANIMATION LE MARCHÉ
Cercle celtique Molan Douar ar Mor
11h30 // place du Marché

> **A PARTIR DU 27**
Expo > Mme Prudhomme
Médiathèque

> **VENDREDI 30**
LES RENC'ARTS
What a Mess
Rock'n'roll band from Bzh
21h // Cœur de station Guidel-Plages

AOÛT

> **TOUS LES DIMANCHES**
Ouverture Chapelle Notre Dame de Pitié
15h-18h30 // Chapelle Notre Dame de Pitié

> **TOUS LES MERCREDIS**
Marché des producteurs
16h30 // 20h Cœur de station Guidel-Plages

> **LES VENDREDIS 6/13/20/27**
Le Conte à l'heure d'été
A partir de 3 ans - Entrée libre
Durée 45 mn
11h // Médiathèque

Expos « 7 Chapelles en Arts »
Entrée libre

Exposition Frédéric Le Blay
Mercredi au dimanche
15h-18h30 // Chapelle St Fiacre

Expo Christine Di Costanzo
Mercredi au dimanche
15h-18h30 // Chapelle Notre Dame de Pitié

Expo Sara Amato Gentric
Mercredi au dimanche
15h-18h30 // Chapelle St Matthieu

> **DIMANCHE 1^{ER}**
Messe avec chants en breton
10h30 // Eglise

> **DIMANCHE 1^{ER}**
ANIMATION LE MARCHÉ
Fistouled Cercle celtique de Lanester
11h30 // place du Marché

> **LUNDI 2**
Don du sang
10h30-13h // 15h30-18h30 // Kerprat

> **MARDI 3**
« 7 Chapelles en Arts »
CONCERT > Quatuor Caliente
20h45 // Chapelle St Fiacre

CONCERT
Les Mat'Lots du Vent
21h // Cœur de station Guidel-Plages

> **DIMANCHE 8**
ANIMATION LE MARCHÉ
Avel Trez
11h30 // place du Marché

> **MERCREDI 11**
« 7 Chapelles en Arts »
CONCERT > Trio Les Alyzès
20h45 // Chapelle de Notre Dame de Pitié

LES RENC'ARTS
Tarantula
21H // Cœur de station Guidel-Plages

> **DIMANCHE 15**
ANIMATION LE MARCHÉ
Les Mat'lots du Vent
11h30 // place du Marché

> **MARDI 17**
Les jardins des Antiquités
Brocante 20 exposants
8h-18h // Cœur de station Guidel-Plages

> **A PARTIR DU 17**
EXPO PHOTOGRAPHIQUE : Les oiseaux de la Réserve Naturelle Régionale des Étangs du Loc'h
Médiathèque

> **JEUDI 19**
« 7 Chapelles en Arts »
CONCERT - Ensemble I Sentier
20h45 // Chapelle St Matthieu

> **VENDREDI 20**
LES RENC'ARTS
Les Glochos
21h // Cœur de station Guidel-Plages

> **SAMEDI 21- DIMANCHE 22**
PARDON Chapelle Notre Dame de Pitié
Guidel-Plages

> **SAMEDI 21**
Troc & Puces de l'été
Organisé par la Guidéolaise
Football
9h-18h // Stade de Polignac

> **DIMANCHE 22**
L'Art dans la Rue
Expo Vente ouverte à tous les peintres (pros et amateurs)
Organisée par Objectif Peinture
Près des jeux pour enfants
9h-18h // Guidel-Plages

> **DIMANCHE 22**
ANIMATION LE MARCHÉ
Les calfats
11h30 // Place du marché

LES RENC'ARTS
Pierre Barbusse
21H // Cœur de station Guidel-Plages

Permanence C.T.R.L.
8h30 -12h // Mairie
www.ctrl.fr

> **DIMANCHE 29**
ANIMATION LE MARCHÉ
Cercle celtique Kerlen er Bleu de Languidic
11h30 // place du Marché

SEPTEMBRE

> **TOUS LES DIMANCHES**
jusqu'au 19 inclus
Ouverture Chapelle Notre Dame de Pitié
15h-18h30 // Chapelle Notre Dame de Pitié

> **MERCREDI 1^{ER}**
Ouverture des inscriptions
au Repas des seniors (03/11)
CCAS 02 97 02 96 90

> **MERCREDI 1^{ER}**
Marché des producteurs
16h30 // 20h Cœur de station Guidel-Plages

> **SAMEDI 4**
Forum des associations
Prat Foën

> **DU 7 AU 25**
MOIS DE LA PHOTO
EXPO de Joël Roturier
« Dans mon jardin et aux alentours »
Médiathèque

> **SAMEDI 11**
Marathon Photos
10h-17h // Médiathèque
ou FB Marathon photo

ATELIER DÉCOUVERTE
Guilde d'Improvisation
Guidéolaise Nomade
Sur inscription 06 46 41 31 46
14h // Ti an Holl

> **SAMEDI 18**
Echanges avec Joël Roturier
Expo > « Dans mon jardin et aux alentours »
10h – 12h // Médiathèque

> **SAMEDI 18**
Les Histoires d'Hippo
« La maison de Ninon »
9h30 pour les 1 à 3 ans
10h30 pour les 3 à 5 ans
Gratuit - Sur réservation
Médiathèque

> **DIMANCHE 19**
Pardon Chapelle St Matthieu
Fête - Animations - Pressée de Cidre
Horaires // Chapelle st Matthieu

> **MARDI 21**
Club de lecteurs
Entrée libre - Durée 1h30
18h30 // Médiathèque

> **MERCREDI 22**
Lecture à haute voix pour les adultes
Entrée libre - Durée 45 mn
11h // Médiathèque

> **JEUDI 23**
Je prends soin de moi.
Intervention de professionnels
de la nutrition et du sport santé.
Inscriptions au CCAS
02 97 02 96 90
14h // CCAS

> **SAMEDI 25**
Fest Noz Ar Un Dro e Gwidel
20h30 // L'ESTRAN

> **MARDI 28**
Heure du conte
A partir de 3 ans - Entrée libre
Durée 45 mn
17h // Médiathèque

> **SAMEDI 20**
CONFÉRENCE
La plagiocéphalie
Infos et prévention des déformations crâniennes d'origine positionnelle. Avec l'association Bébé Plagio 56
Sur inscription 02 97 84 94 79
20h // Kerprat

OCTOBRE

> **VENDREDI 2**
CONCERT
La Médiathèque fête ses 20 ans
Retrouvez le programme sur les sites
www.guidel.com
mediathequeguidel.fr

> **DIMANCHE 3**
Troc & Puces
Organisé par Rêves de Clown
9h – 17h // Kerprat

> **DU 4 AU 10**
SEMAINE BLEUE
Vidéos, expos photos, sport santé, conseils en nutrition, lecture à voix haute...
Infos CCAS 02 97 02 96 90

16

État-Civil

Naissances

MARS > 02 : Adèle PERDOUX / 06 : Maiwenn MINY / 08 : Adèle GOUGEON CAILLOT / 09 : Charles BRANLE / 17 : Manon ANDRÉ / 18 : Alwena MOYSAN HENAFF / 21 : Céleste BRUSTIEC / 24 : Nina-Rose FORGET / 26 : Mahé BOURGEAT / 26 : Lyam SINOR / 26 : Sacha SAULNIER.

AVRIL > 02 : Inès LE BRETON / 02 : Mathéo RENAUDIN / 13 : Antoine ROBIC / 3 : Sarah ROBIC / 14 : Marley PICHOT / 15 : Tynaël LE CORRE / 16 : Kiara BETTON / 19 : Alois GAILLARD / 20 : Hugo LE FUR / 21 : Elie PICARD né à Guidel / 23 : Juliette HENRI / 25 : Rose URSULET BOUTET / 26 : Thibault LE HÉBEL / 26 : Théo LE DOZE.

Mariage

AVRIL > 03 : Ken DANSART et Angélique POULAT / 24 : Jean-Pascal KARP et Amélie BASARA / 24 : Philippe MARZIN et Lauranne HARMEGNIES.

MAI > 15 : Alban PASQUET et Maud ESNAULT / 15 : Antoine HODY et Marianne VERMANT / 22 : Grégoire SANCHEZ et Julie DUHAUT / 22 : Paul-Emmanuel LUCAS et Mélanie COCQUEN.

Décès

AVRIL > 09 : François LE BOURHIS, 91 ans / 10 : Louis LE QUINTREC, 59 ans / 14 : Louise CHEINEAU née LE BIHAN, 81 ans / 16 : Bruno D'HERVILLY, 58 ans / 17 : Alexis CORNEC, 91 ans / 18 : Marie Thérèse LE POGAM née LE POGAM, 90 ans / 18 : Michel CORLAY, 86 ans / 20 : Marcel BESNE, 86 ans / 26 : Arsène LEVALLOIS, 75 ans / 29 : Désirée CRETON, 89 ans / 30 : Marie-France MENEZ née LE NEINDRE, 77 ans / 30 : Bernard MOULLEC, 61 ans.

MAI > 05 : Lionel CANIVET, 51 ans / 06 : Pierre LENA, 85 ans / 10 : Albert PRIMA, 94 ans / 12 : Pascal LE PENNEC, 59 ans / 15 : Lucienne LE GUYADER née LE NAVENEC, 92 ans / 16 : Martine KERDELHUE née LE GUILLLOUX, 68 ans / 19 : Joséphine COU- TON née DUCLOS, 89 ans / 22 : Gérard NICOLAS, 69 ans / 28 : Alain RAUDE, 70 ans.

Zoom

> **6 boucles entre terre et mer** : Entre paysages, dunes, Laita et découverte du patrimoine. Le guide "Sur les chemins de Guidel" est disponible à l'accueil de la Mairie et à l'Office de Tourisme ainsi que sur le site internet : www.guidel.com et l'appli Imagina.

Infos

> **Office de Tourisme**
14 place Polignac
02 97 84 78 00

> **La mairie sera fermée**
du 17 juillet au 14 août inclus

> **Horaires de la médiathèque pendant l'été à partir du 6 juillet**
Le mardi 10h - 18h,
Les mercredi, vendredi et samedi 10h - 13h

Pratique

Mairie de Guidel
11, Place de Polignac 56520 Guidel
maire@mairie-guidel.fr
www.guidel.com (Horaires sur le site)
Tél. 02 97 02 96 96

Urgences

> Pompiers : 18 / Police : 17
> Samu : 15 (112 depuis un mobile)
> Gendarmerie : 02 97 32 61 17
> Médecin de garde : 02 97 68 42 42
> Pharmacie de garde : 32 37
> Hôpital : 02 97 64 90 00 (24h/24)
> Violence conjugale : 39 19
> Enfance maltraitée : 119
> Urgence gaz GrDF : 0 800 47 33 33
> EDF dépannage : 0 810 333 356
> Déchetterie : 02 97 65 30 01