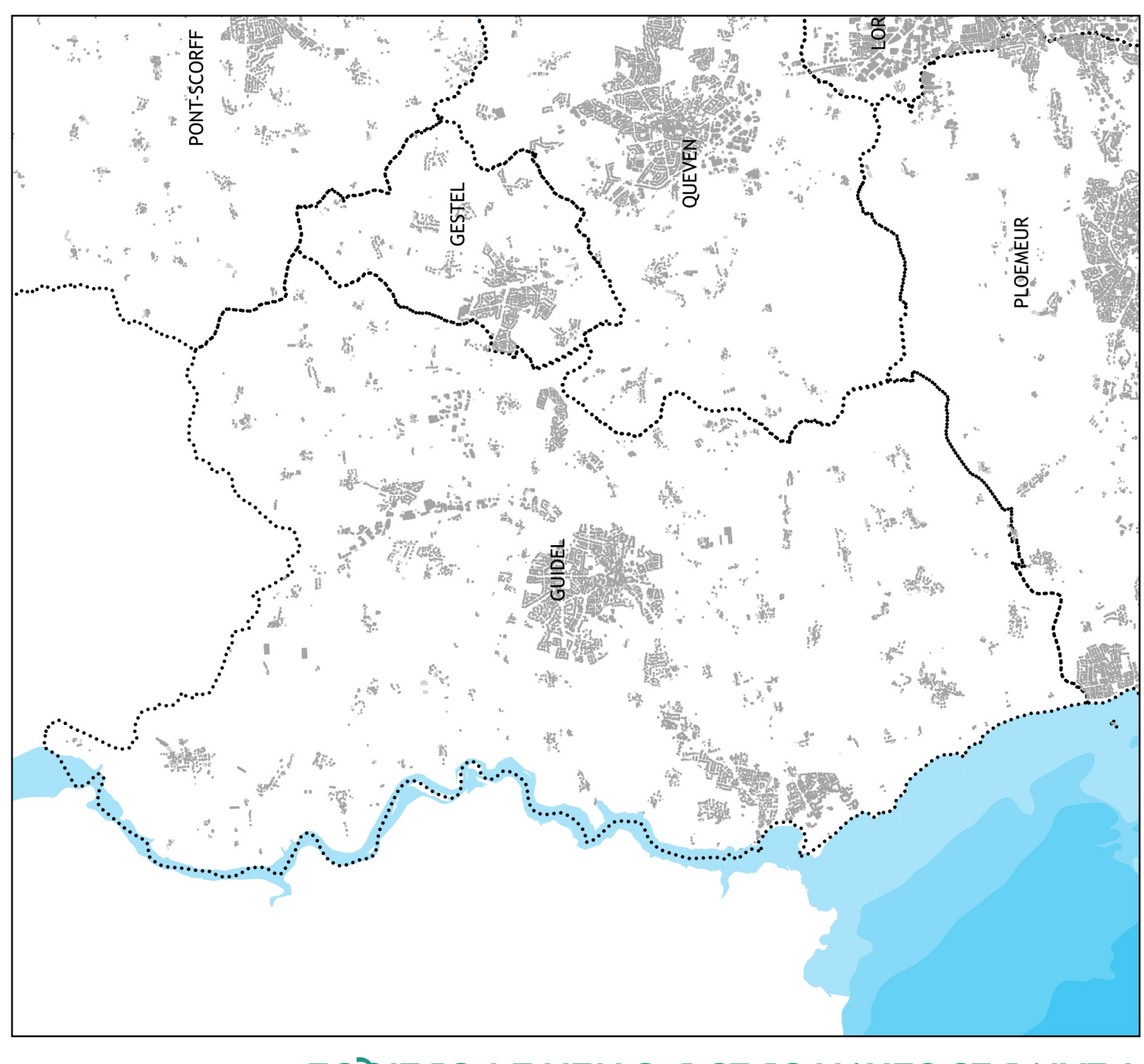


**Guidel**

**COMMUNE DE GUIDEL**

**PLAN LOCAL D'URBANISME**

Approuvé par délibération du Conseil Municipal le 24 septembre 2015



MISE À JOUR  
du 25 juillet 2017

Le Maire,  
Jérémy DANIEL

Echelle : 1/10 000

**LORIENT**

- ### Légende
- ☆ AC1b : Servitude de protection des monuments historiques inscrits
  - A\_EP : Servitude attachée aux canalisations publiques d'eaux pluviales
  - A5\_EU : Servitude attachée aux canalisations publiques d'eaux usées
  - EL3 : Servitude de halage et de marche-pied
  - ..... EL9 : Servitude de passage des piétons sur le littoral
  - A5\_AEP : Servitude attachée aux canalisations publiques d'eau potable
  - I3 : Périmètre de servitude autour d'une canalisation de transport de gaz
  - I4 : Périmètre de servitude autour d'une ligne électrique de distribution
  - I4\_Ae : Périmètre de servitude autour d'une ligne électrique de distribution aérienne
  - I4\_So : Périmètre de servitude autour d'une ligne électrique de distribution souterraine
  - LH : Liaison Hertzienne
  - A8 : Prescriptions et interdictions concernant les terrains boisés
  - AC1a : Servitude de protection des monuments historiques classés
  - AC1b : Servitude de protection des monuments historiques inscrits
  - AC4 : Zone de protection du patrimoine architectural, urbain et paysager
  - AS1 : Périmètre de protection des captages d'eau potable
  - AS1\_i : Périmètre de protection des captages d'eau potable - protection immédiate
  - AS1\_r : Périmètre de protection des captages d'eau potable - protection rapprochée
  - IP81 : Courbes Isopsoptiques IP81
  - IP89 : Courbes Isopsoptiques IP89
  - IP96 : Courbes Isopsoptiques IP96
  - PMS : Plans de prévention des risques technologiques
  - PT1 : Servitude de protection des centres de réception radioélectrique contre les perturbations électromagnétiques
  - PT2 : Servitude de protection des centres radioélectriques d'émission et de réception contre les obstacles
  - T1 : Servitude relative aux voies ferrées
  - T5 : Servitude aéronautique de dégagement
  - T7 : Servitude établie à l'extérieur des zones de dégagement (s'applique sur toute la commune)