

# Bienvenue !



# Bienvenue chez vous



- Rencontrer l'équipe municipale
- Connaître la ville d'hier, d'aujourd'hui et de demain
- S'intégrer à la vie locale et associative



**Rencontrer**

# Le Maire



- François Aubertin
- Maire depuis 1995
- 3<sup>e</sup> mandat



# 9 adjoints



**Aline Boudios**  
Première Adjointe  
aux Affaires Sociales,  
à l'Emploi et au Logement



**Emmanuel Janssen**  
Adjoint aux Travaux  
et à l'Urbanisme



**Joël Daniel**  
Adjoint à l'Environnement  
et Développement Durable



**Marie-Madeleine Prévost**  
Adjointe aux Finances, Personnel  
Communal et Marchés Publics



**Jean-Jacques Marteil**  
Adjoint à la Culture,  
au Tourisme, aux Jumelages,  
à l'Animation, au Commerce



**Françoise Ballester**  
Adjointe aux Affaires  
Scolaires et à l'Enfance



**Jacques Grevés**  
Adjoint aux sports



**François Hervé**  
Adjoint à la Vie  
associative et  
à la Médiathèque



**Marylise Foidart**  
Adjointe à la  
Communication

# 5 conseillers délégués



**Michel Leclercq**

Conseiller délégué à  
l'aménagement du littoral



**Jean-Marc Leclanche**

Conseiller délégué  
à la ruralité



**Lucien Monnerie**

Conseiller délégué  
à la Sécurité, la Mémoire  
et à l'Informatique



**Arlette Buzaré**

Conseillère déléguée chargée  
de la Petite Enfance  
et des économies de fonctionnement



**Pascal Cormier**

Conseiller délégué chargé  
du développement durable  
des bâtiments et des  
équipements municipaux

# 10 conseillers



**Nathalie Barrière**  
Conseillère



**Marc Boutruche**  
Conseiller



**Loïc Delacroix**  
Conseiller



**Jean-Pierre Demant**  
Conseiller



**Odile Fourniol**  
Conseillère



**Marie-France Guillemot**  
Conseillère



**Richard Langronier**  
Conseiller



**Isabelle Ruellan**  
Conseillère



**Françoise Terroute**  
Conseillère



**Martine Yvon**  
Conseillère

# 8 conseillers des groupes de l'opposition



**Robert Hénault**  
Elu PS et divers gauche



**Maurice Le Teuff**  
Elu PS et divers gauche



**Michelle David**  
Elue PS et divers gauche



**Laure Detrez**  
Elue PS et divers gauche



**Alain Richard**  
Elu Guidel Ouvert



**Pierrick Le Dro**  
Elu Guidel Qualité et Démocratie



**Michèle Guillerme**  
Elue Guidel Qualité et Démocratie



**André Le Borgne**  
Elu Guidel Qualité et Démocratie

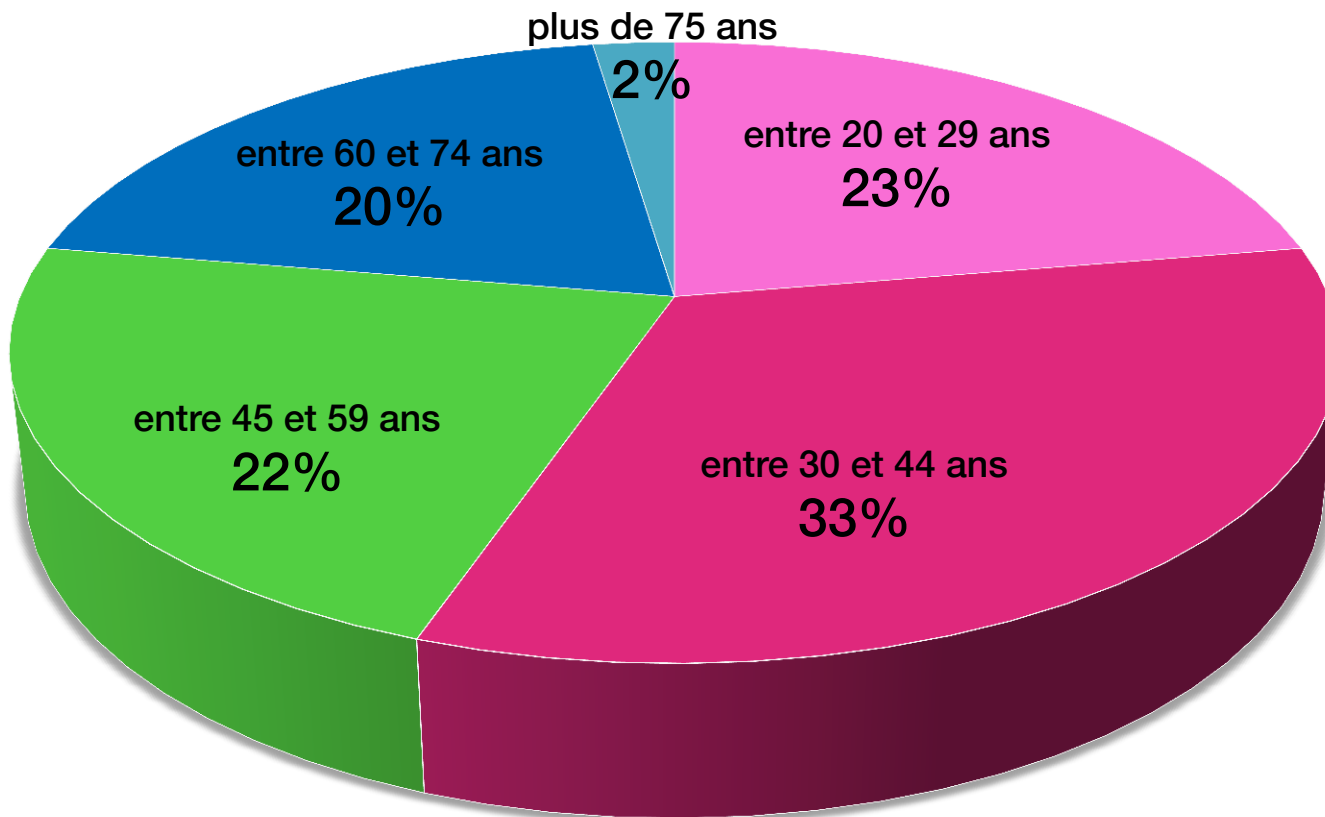


# Les nouveaux Guidélois

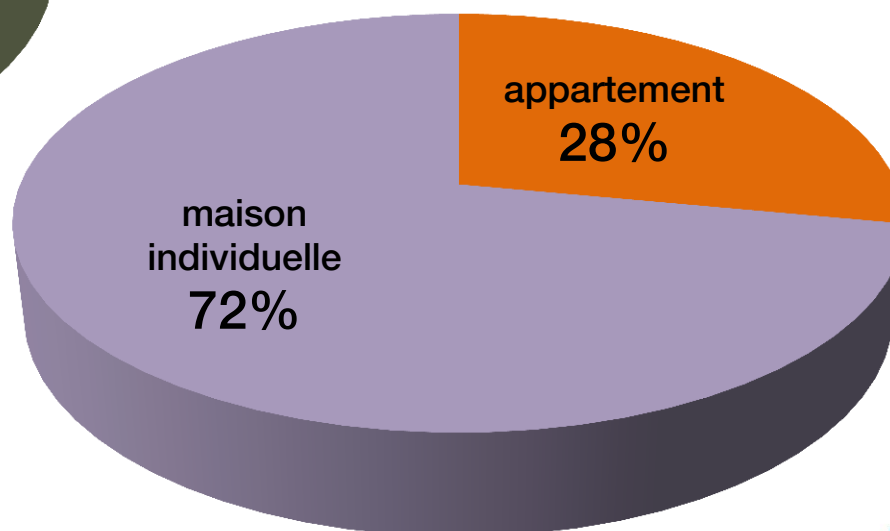
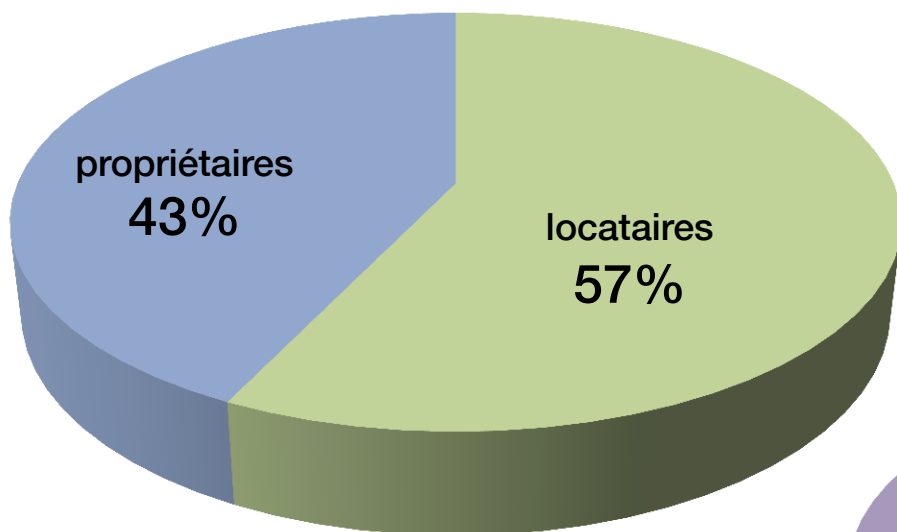


- Nouveaux arrivants recensés par inscription volontaire en mairie
- Une centaine de nouvelles familles par an

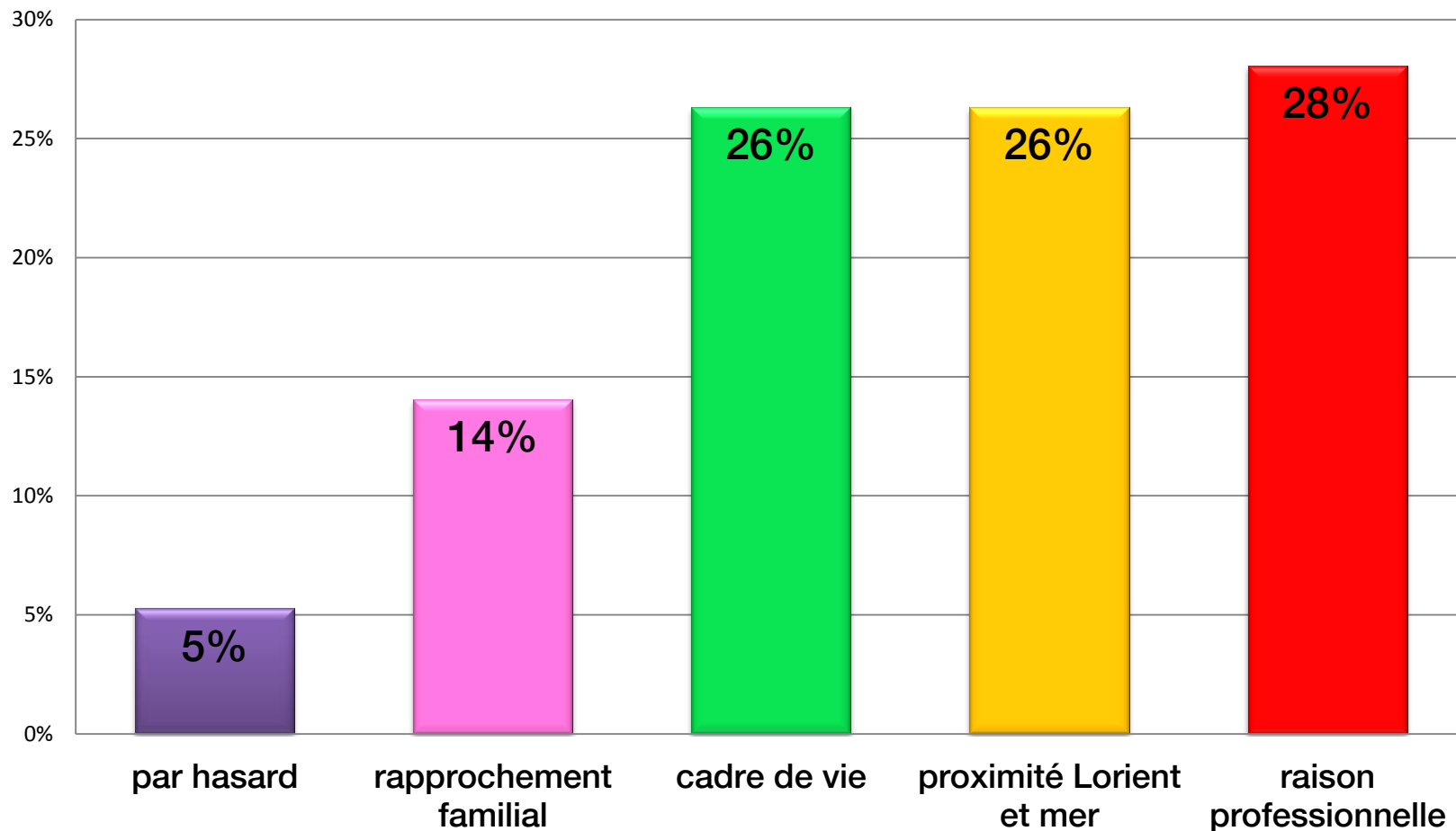
# Profil des nouveaux Guidélois 2013



# Profil des nouveaux Guidélois 2013



# Pourquoi choisir Guidel ?

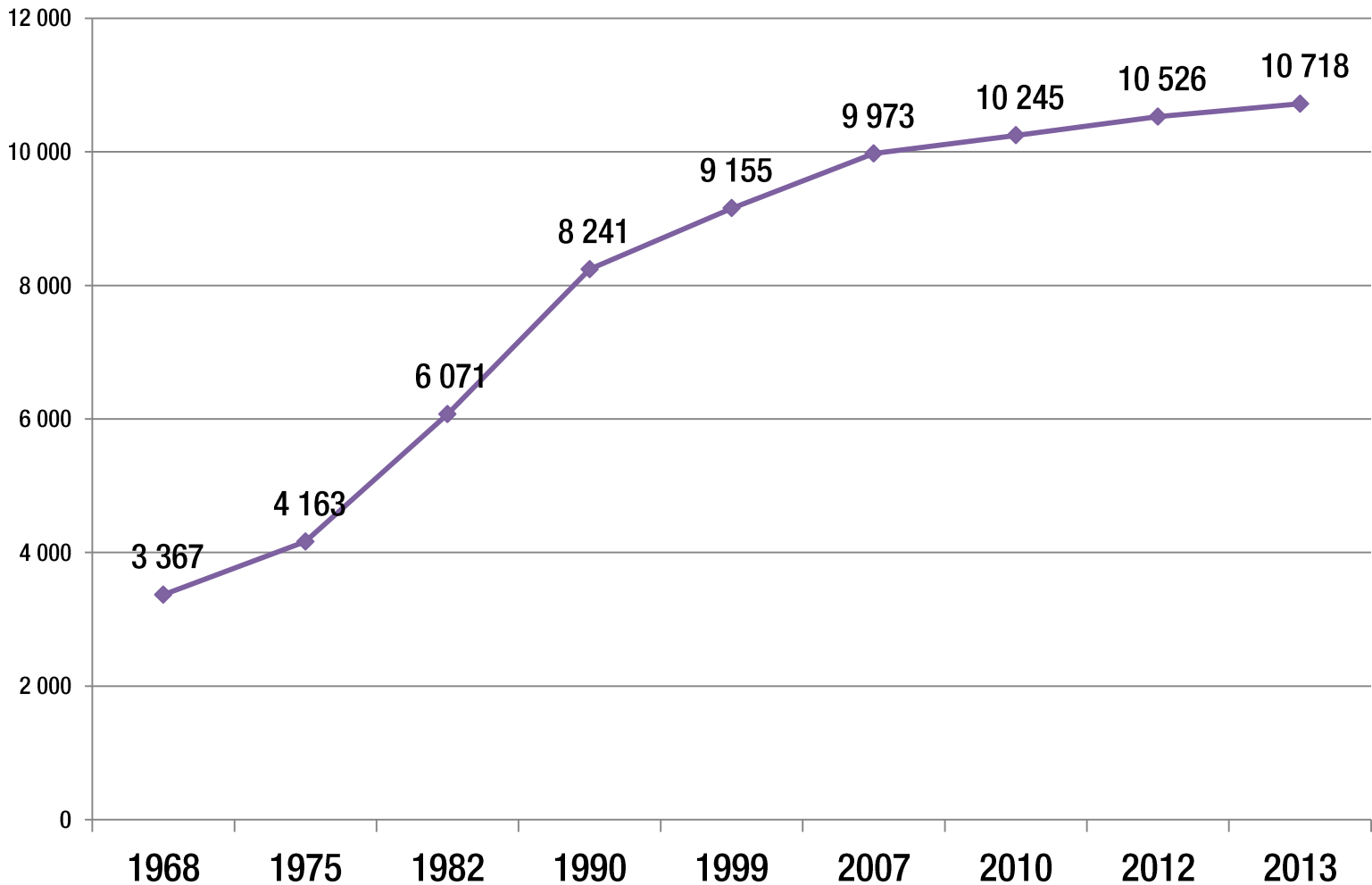


# Guidel en chiffres



- Population : 10 718 habitants au 01/01/2013
  - 8<sup>e</sup> commune du Morbihan en nombre d'habitants
- Superficie : 5 229 hectares
- Une densité de population modérée :
  - 201 habitants/km<sup>2</sup>
  - Répartie en 2 zones agglomérées (Guidel-centre et Guidel-Plages) et près de 100 hameaux et villages

# Evolution de la population guidéloise depuis 1968



# Guidel en 1945



Photo Gabry, Marguerite et Marie-Louise, Lons.



Photo Gabry, Marguerite et Marie-Louise, Lons.



Photo Gabry, Marguerite et Marie-Louise, Lons.



# Les précédents maires



Louis Le Montagner  
1944-1983



André Kerihuel  
1983-1995





**Connaître**





**Social**

# Le CCAS... pour les jeunes

- L'aide aux familles :
  - *Relais Assistantes Maternelles*
  - *Multi-accueil Chat Perché (0-4 ans)*
  - *Centre de loisirs Saute-Mouton (3-11 ans)*
  - *Centre Vac'Actives (10-17 ans)*
- Maison des jeunes (14-19 ans)
- Point Information Jeunesse (PIJ)



# Le CCAS... les aides sociales

- L'aide sociale légale
  - *L'Allocation Compensatrice de Tierce Personne*
  - *L'Allocation Personnalisée à l'Autonomie*
  - *Le Revenu de Solidarité Active*
- L'aide sociale facultative
- L'aide aux personnes âgées
  - *Maison de retraite 24 places (MAPA)*
  - *Téléassistance*
  - *Un toit – 2 générations*





# Déplacements et travaux

# La voirie



- Plus de 200 km de voiries communales
- Dont 103 km de voiries goudronnées
- Depuis 2008, 33 km refaits, soit 32 %

# Se promener dans un environnement préservé

- Plus de 60 km de sentiers de randonnées





# Favoriser les déplacements doux



- Plus de 9 km de pistes piétons-cycles





# L'environnement

# Des sites de grande valeur environnementale

- Les étangs du Loch : Réserve Naturelle Régionale labellisée « Espace Remarquable de Bretagne » (ERB)
- L'étang de Lannenec
- La vallée de la Laïta
- Les dunes
- Plus de 40 % du territoire protégé (Natura 2000, etc.)
- 700 hectares de boisement classé



# Un Agenda 21 local reconnu



- Février 2011 : reconnaissance de l'Agenda 21 local par le Ministère de l'Ecologie et du Développement durable
- CAP 21 : comité de pilotage composé de 9 membres (élus)
- CDD : Conseil du Développement Durable composé de 50 membres (élus, représentants d'associations, quelques personnes « ressources »)



# La culture

# L'ESTRAN

- Salle de spectacle inaugurée en 2008
- Une scène de 220 m<sup>2</sup>
- 356 places assises  
ou 1000 places debout
- Un studio de 140 m<sup>2</sup>
- 180 événements publics ou privés par an



# Les festivals de l'été



- Festival Polignac :
  - *concerts de musique classique Eglise de Guidel*
  - *28<sup>e</sup> édition*
  - *2 700 spectateurs*
- Festival des 7 chapelles en Arts
  - *Concerts, expositions et randonnées pédestres*

# La médiathèque

- 800 m<sup>2</sup> d'espace dédié à la culture situé au centre Avalon
- Plus de 80 000 prêts par an
- Un fonds documentaire riche : 30 000 livres - 5 000 CD - 1 500 DVD - 750 K7 vidéo - 250 CD Rom - 340 livres CD - 3000 périodiques
- Des animations :
  - L'heure du conte : le dernier mardi de chaque mois (enfants + de 3 ans)
  - 4 intermèdes musicaux par an
  - Des expositions tout au long de l'année
  - Un tapis de lecture pour les tout-petits
  - Un salon du livre annuel : le printemps des écrivains (avril)
- Des tarifs attractifs (gratuit pour les enfants - de 8 ans, tarif Famille...)
- Un site internet dédié : [www.mediathequeguidel.fr](http://www.mediathequeguidel.fr)







# Les affaires scolaires

# Une offre scolaire riche mais encore incomplète

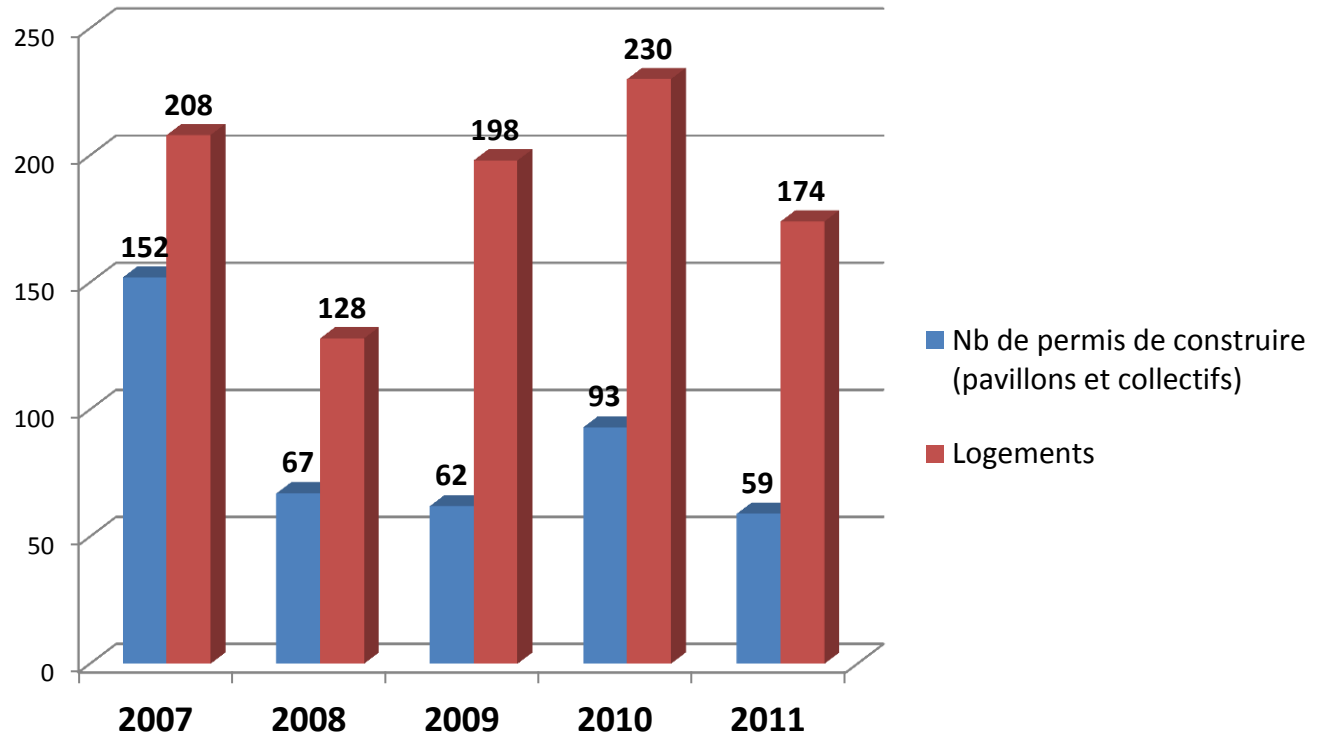
- 3 écoles primaires pour 1 221 élèves :
  - *Ecole maternelle publique Polignac*
    - 240 élèves, 8 ½ classes dont 2 bilingues breton
  - *Ecole élémentaire publique de Prat-Foën*
    - 339 élèves, 14 classes dont 2 bilingues breton
  - *Ecole privée maternelle et élémentaire Notre-Dame des Victoires*
    - 642 élèves, 7 classes en maternelle, 15 classes en élémentaire et 1 classe d'intégration pour élèves handicapés (CLIS)
- **Le collège privé Saint-Jean**
  - 689 élèves (dont 457 Guidelois)
  - A noter : environ 130 élèves guidelois au collège public de Quéven
- **Un collège public à l'étude**





# Les projets

# Une urbanisation raisonnée



# Projets à GUIDEL-PLAGES



# Aménagement des espaces publics de Guidel-Plages



# Aménagement de Guidel-Plages

- La galerie marchande actuelle

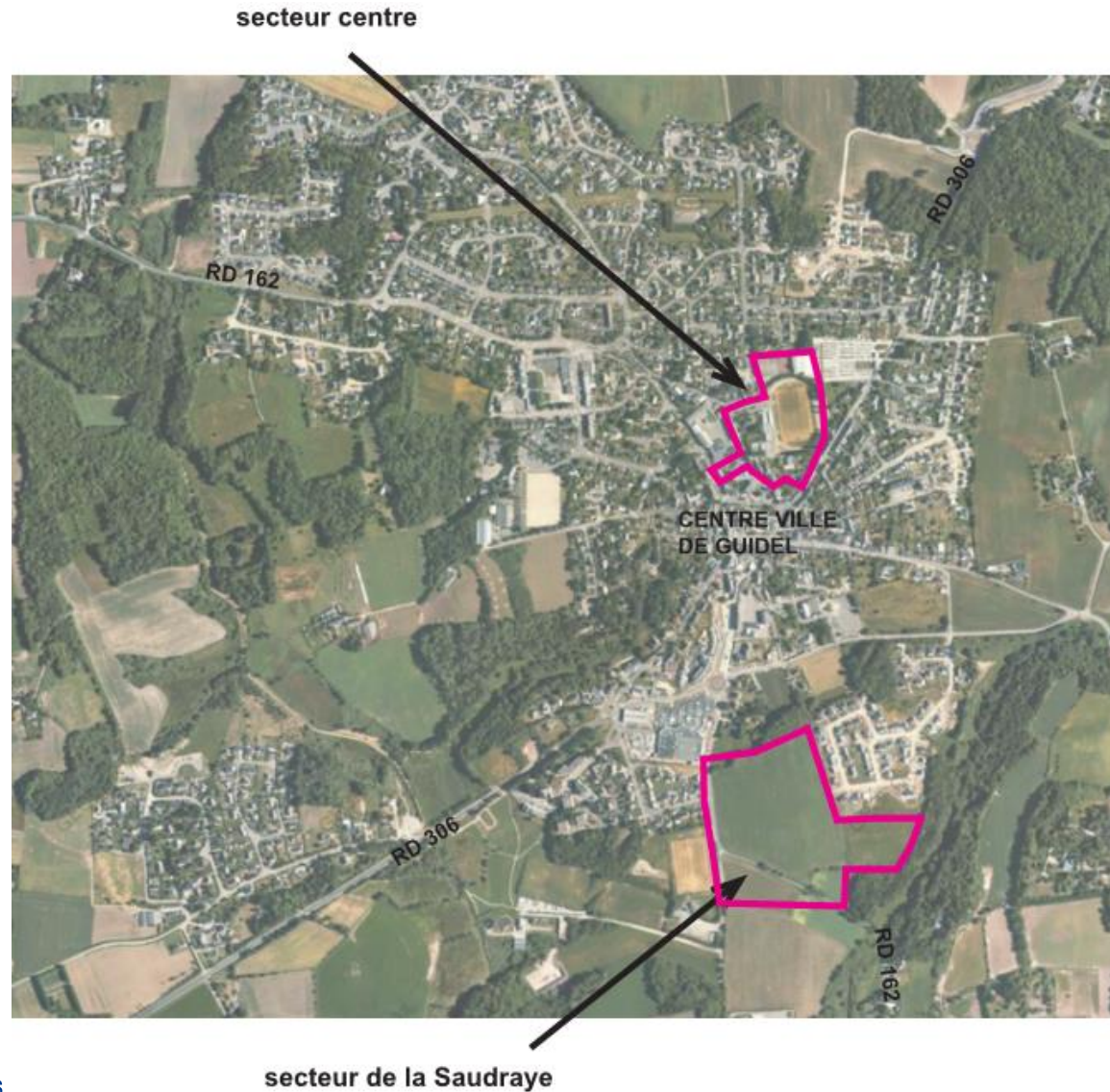


# Projet de la future galerie marchande de Guidel-Plages

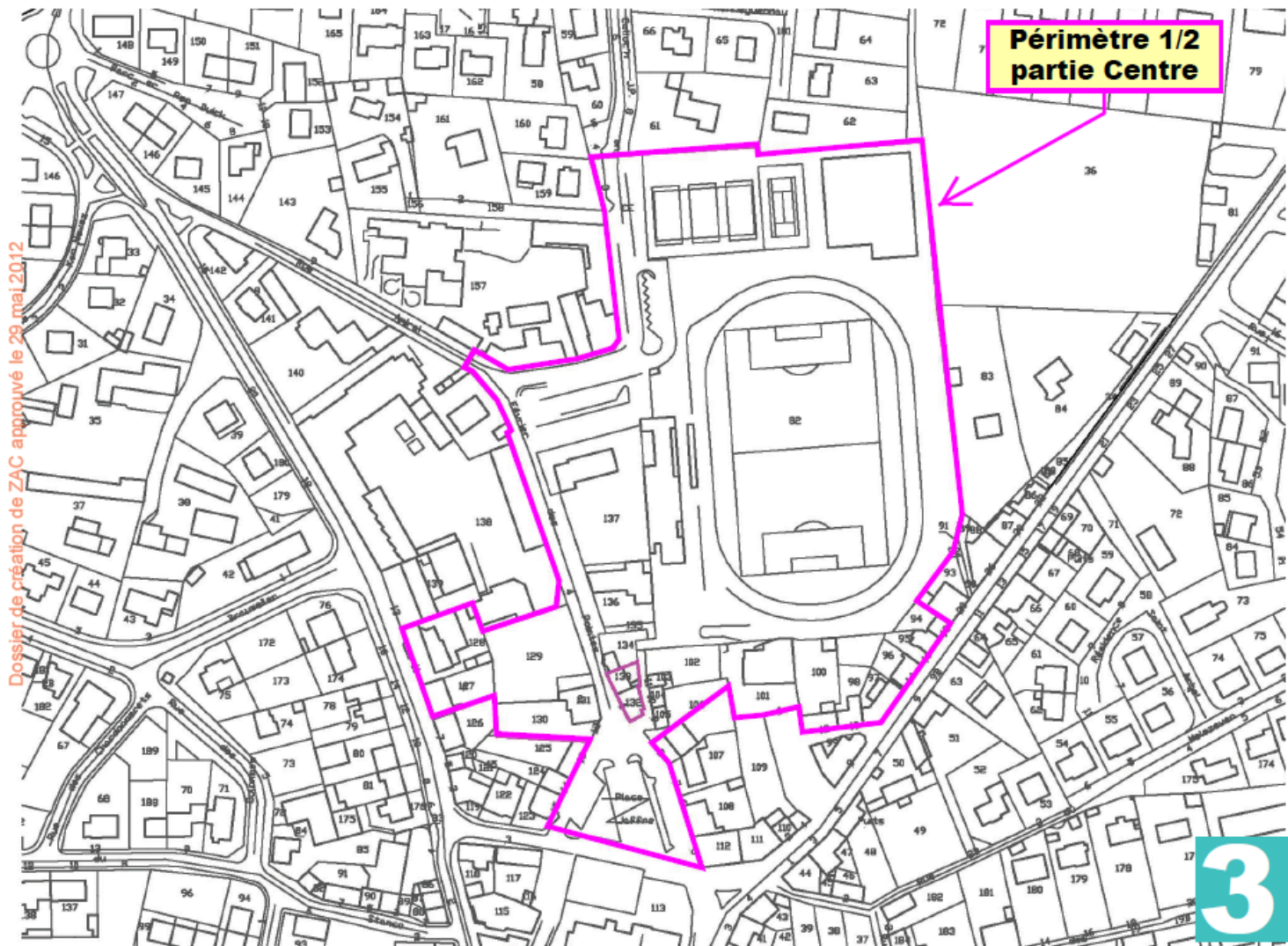




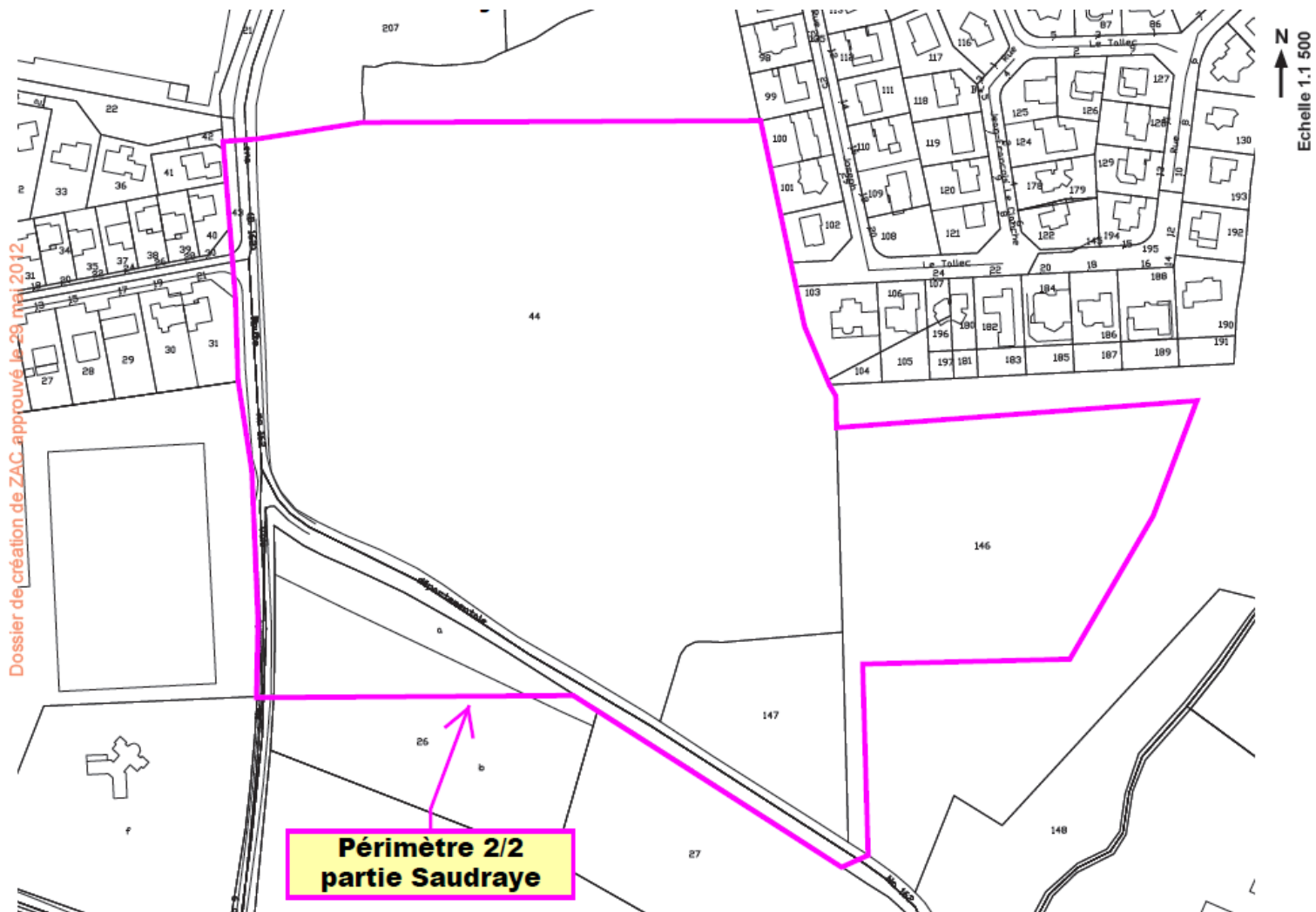
# Projets des ZAC



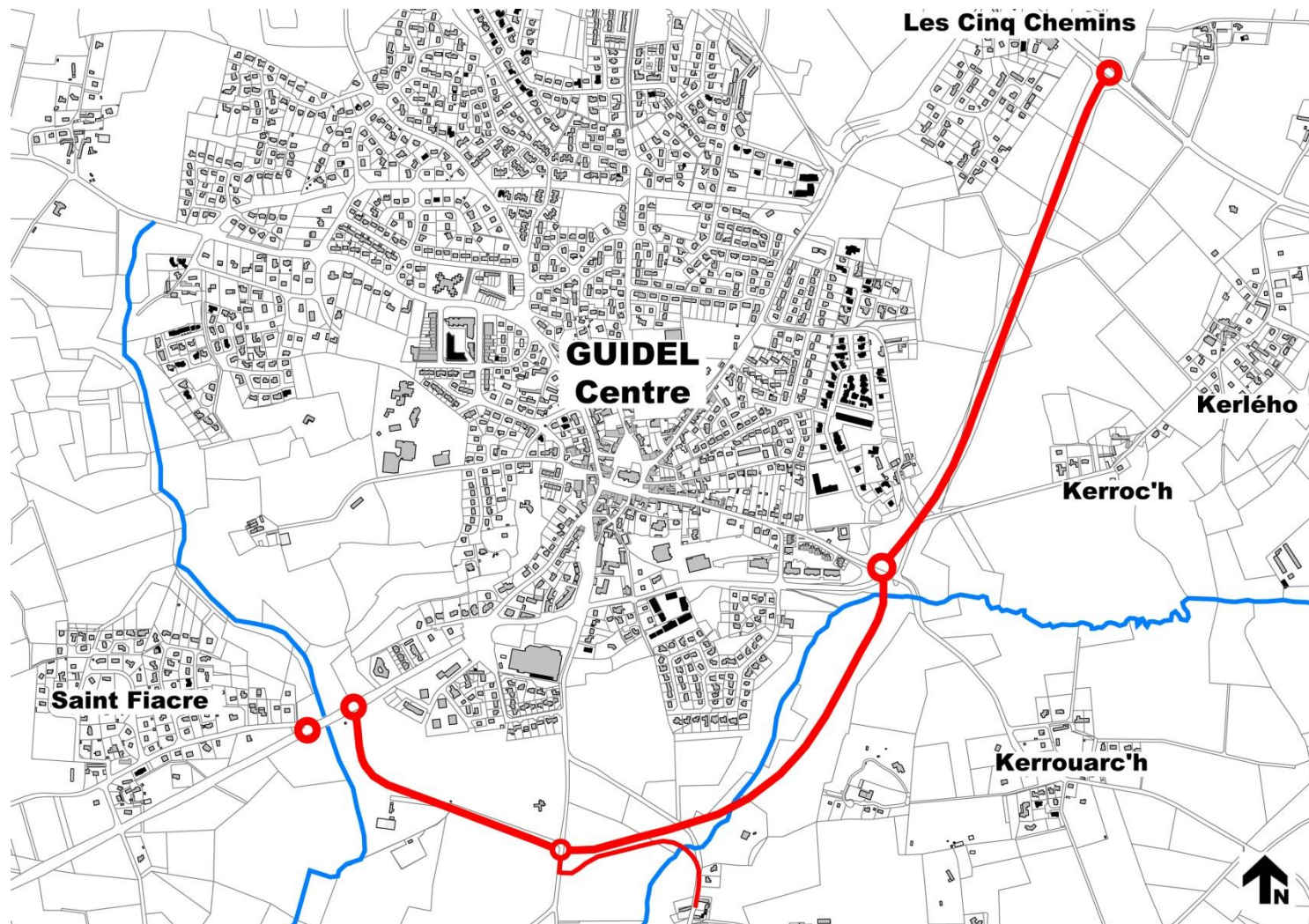
# La ZAC Centre



# La ZAC de la Saudraye



# Contournement Est



# Centre de secours de Guidel

- Une équipe de 37 pompiers volontaires
- Résumé de l'étude «bâtementaire» réalisée par le SDIS : bâtiment vétuste, enclavé, d'accès difficile, trop petit et ne permettant pas de recevoir les véhicules de nouvelles générations...
- Une implantation future aux Cinq Chemins





# Le sport

# Une pratique sportive développée

- 3 complexes sportifs
- Plus de 40 disciplines sportives proposées
- La piscine Fit-Océa :
  - établissement privé fonctionnant sous convention avec la ville à l'usage des scolaires





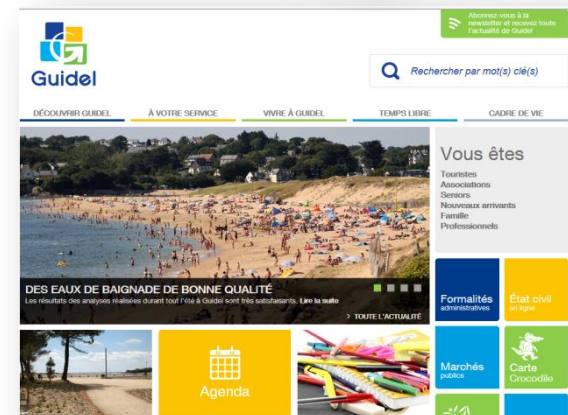
**S'intégrer**



# Communiquer vers vous



- «Terre et Mer » : magazine municipal (trimestriel)
- «Guid'ailes » : manifestations diverses (mensuel)
- Site web : [www.guidel.com](http://www.guidel.com)
- Newsletter (mensuelle) : sur inscription et sur site web



# Un kit de bienvenue



- Une sacoche comprenant :
  - De la documentation municipale
  - Une invitation pour un spectacle à L'ESTRAN
  - Une invitation pour le prochain fest-noz
  - Des offres de bienvenue dans les restaurants guidelois
  - Des entrées gratuites à la piscine et au SPA
  - Et d'autres surprises...

# Le Point Multimédia



- Une salle dédiée avec 8 postes
- Consultation internet
- Cours informatiques et multimédia : (bureautique, internet, retouches photo, montage de films vidéo)
- Atelier de généalogie (tous les 1ers mercredis de chaque mois)
- Accueil de groupes scolaires



# Un réseau associatif fort

- Plus de 130 associations
- Un guide complet
- Un forum annuel
  - en septembre
  - 60 associations présentes



# Vos questions





**Guidel**