



PETITE ENFANCE

les solutions
pour faire garder
votre enfant



Relais Parents Assistantes Maternelles

Relais Parents
Assistants
Maternelles

Multi-accueil
Le Chat perché



Espace Avalon
Place Le Montagner - BP 28
56520 GUIDEL
Tél : 02 97 84 94 79
ram@ccas-guidel.fr

Horaires d'ouverture au public

Lundi : matin sur RDV / 13h30 - 17h30 sans RDV
Mercredi : 8h30 - 12h / 13h30 - 17h sans RDV
Jeudi matin : sur RDV
Vendredi après-midi : sur RDV

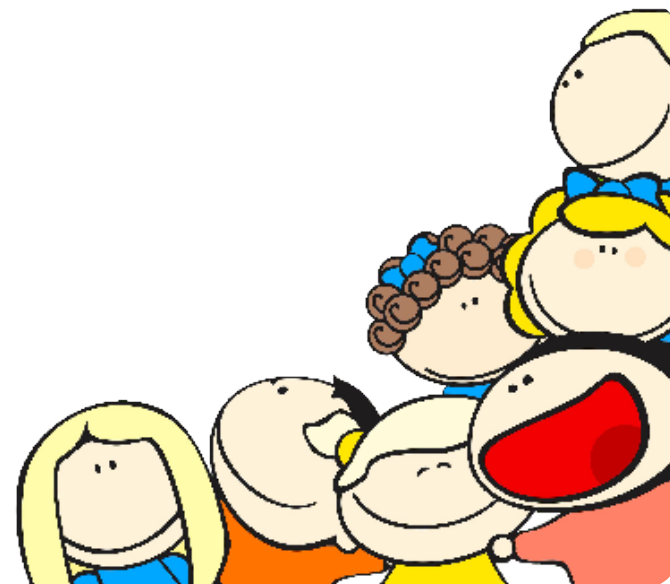


Un interlocuteur unique

La première démarche pour
l'accueil collectif ou individuel
de votre enfant se fait
auprès du Relais Parents
Assistants Maternelles.

L'animatrice, Catherine Heurtier, reçoit toutes les demandes d'accueil et informe les familles des solutions de garde possibles :

- recense l'offre et la demande
- présente le fonctionnement et les conditions d'admission du multi-accueil
- informe sur l'accueil individuel (liste des assistantes maternelles, CAF, contrat, matinées d'éveil...)





L'assistante maternelle

Cette professionnelle de la petite enfance peut accueillir à son domicile jusqu'à 4 enfants généralement âgés de moins de 6 ans.

Avant d'accueillir un enfant, elle doit **obligatoirement** avoir été **agréée par le Conseil Départemental** après avis des services de la Protection Maternelle et Infantile (PMI). Cet agrément lui reconnaît un statut professionnel.

A Guidel, **59 assistantes maternelles** sont agréées pour une offre potentielle de 187 places enfants.

Les familles peuvent retirer une liste des assistantes maternelles agréées auprès du Relais Parents Assistantes Maternelles (R.P.A.M.) qui les accompagne dans leurs démarches administratives (contrat, droits et devoirs des parents).

Le R.P.A.M. propose également deux fois par semaine des ateliers d'éveil animés par une éducatrice de jeunes enfants pour favoriser les rencontres entre assistantes maternelles et entre les enfants.

Relais Parents Assistantes Maternelles

Place Louis Le Montagner

Tél : 02 97 84 94 79 rpam@ccas-guidel.fr



Le multi-accueil Le Chat Perché

Cet équipement municipal est adapté pour l'accueil collectif des enfants jusqu'à 4 ans. L'espace y est aménagé pour favoriser l'éveil de l'enfant, son développement et son bien-être.

Les enfants sont accueillis par du **personnel qualifié** encadré par Camille Foos, infirmière puéricultrice.

L'équipe pluridisciplinaire est composée de 2 éducatrices, 3 auxiliaires de puériculture et de 4 adjointes d'animation.

La structure peut **accueillir jusqu'à 30 enfants**, répartis en 2 groupes. Ce mode d'accueil peut être régulier (sous forme de contrat établi à l'inscription) ou occasionnel (avec réservation).

Le multi-accueil est ouvert du lundi au vendredi de 7h30 à 18h30.

Permanence administrative (renseignements, réservation)

Lundi 8h - 11h

Mardi, mercredi et jeudi 9h - 12h

Multi-accueil Le Chat Perché

1, Square Pulheim

Tél : 02 97 81 52 93

La garde à domicile

Elle consiste à faire garder votre enfant par une personne qui intervient **à votre domicile**.

Cette personne n'est pas agréée par le Conseil Départemental du Morbihan.

Un entretien d'embauche doit être effectué par la famille afin de juger de ses qualités.

Le Relais Parents Assistantes Maternelles dirige les familles vers les services ou sites internet qui peuvent les aider dans leurs démarches.



Le baby-sitting

Le Service Info Jeunes (SIJ) peut vous fournir une **liste des baby-sitters disponibles sur la commune** pour faire garder votre enfant à votre domicile. Ce mode de garde reste **occasionnel** pour une soirée ou une journée.

Service Info Jeunes

Espace Avalon - Place Le Montagner

Tél : 02 97 65 34 05 sij@ccas-guidel.fr



Une permanence de la PMI à Guidel

La Protection Maternelle et Infantile (PMI) du Conseil départemental du Morbihan accompagne les futurs parents. Ce service public et gratuit propose une surveillance médicale et sociale des enfants jusqu'à 6 ans. Une puéricultrice de la PMI assure une permanence sur rendez-vous le jeudi de 9h30 à 12h dans les locaux du R.P.A.M.

N° Tél pour prendre RDV : 02 97 81 66 61

